



もも脳ネット 脳卒中連携パス結果報告

担当 岡山赤十字病院

岩永 健

対象

- 平成28年3月から同年5月末まで入院した脳卒中患者

- ・ 急性期病院：10病院

岡山労災病院、岡山済生会病院、岡山市民病院、岡山大学附属病院

川崎医科大学付属川崎病院、岡山旭東病院、東部脳神経外科、

岡山医療センター、岡山中央病院、岡山赤十字病院

- ・ 回復期/慢性期病院：17病院

梶木病院、岡山リハビリテーション病院、川崎病院、赤磐医師会病院

玉野市民病院、岡山光南病院、佐藤病院、済生会吉備病院、岡山協立病院

岡山西大寺病院、津山第一病院、草加病院、藤田病院、近藤病院、

高梁中央病院、岡村一心堂病院、吉備高原医療リハビリテーションセンター

計27病院

急性期：10病院(昨年11病院)

	全入院患者		連携パス利用患者	
	今回	昨年	今回	昨年
脳卒中入院患者数(人)	688	678	197	208(31%)
平均年齢	74.1	74.3	76.1	74.1
男性(人)	392	368	106	105
脳梗塞(人)	443	433	126	114
脳内出血(人)	142	164	64	77
くも膜下出血(人)	25	40	7	18
一過性脳虚血発作(人)	32	44	0	0
平均在院日数	23.3	22.4	34.4	34.6
脳卒中連携情報提供書利用の退院時平均mRS			3.7	3.7
転帰：急性期病院・診療所へ転院数	63	21	3	6
転帰：回復期病院へ転院数	183	201	186(101%)	183(91%)
転帰：維持期病院へ転院数	25	26	6	14
転帰：維持期診療所へ転所数	1	6	0	1
転帰：維持期老健へ転所数	11	3	1	0
転帰：在宅復帰患者数	370	382	2	4
転帰：死亡数	35	37	0	0

病院別在院日数の比較

151名 111名



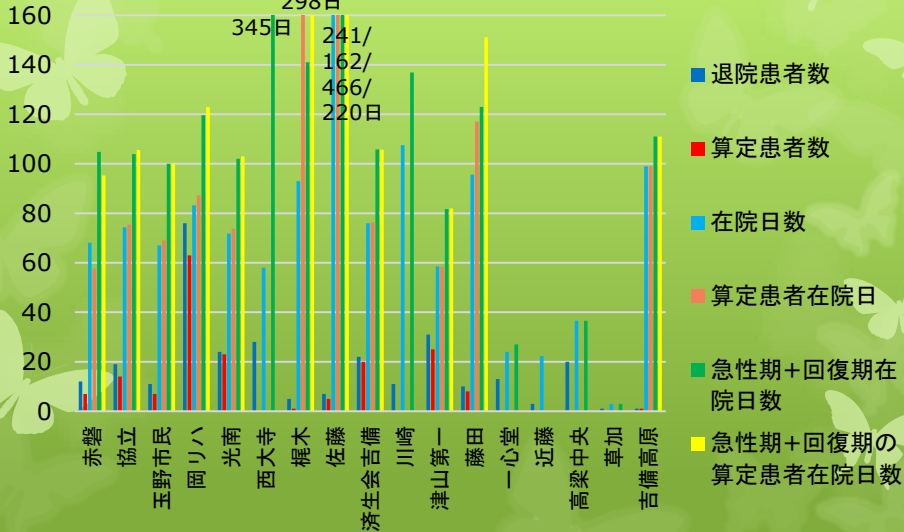
算定患者における入・退院時の 神経学的重症度

病院名：	旭東	市民	日赤	労災	医療 センター	済生会	川崎	岡中	東部 岡山	平均
算定患者数	47	29	29	20	26	23	3	3	14	
入院時平均 NIHSS	12.4		8.1	9.8	6.3	8.5	6.3	8.3	12	9.6
発症前平均 mRS	0.7		2.5	1.3	1.5	1.9	3.3	1	4.3	1.7
退院時平均 mRS	3.7	3.7	3.7	4.7	3.3	3.3	3.3	3.3	3.8	3.7
退院時平均 BI	41.8	48.8	38.8	27.5	53.6	46.1	53.3	46.7	43.2	43.3

回復期:17病院(昨年19病院)

	全入院患者		パス利用患者	
	今回	昨年	今回	昨年
脳卒中入院患者数(人)	294	360	174	179
平均年齢	76.0	75.7	75.8	74.6
男性(人)	155	197	94	100
脳梗塞(人)	187	200	106	102
脳内出血(人)	85	100	57	60
くも膜下出血(人)	16	34	7	16
一過性脳虚血発作(人)	4	13	0	0
平均在院日数	73.5	69.6	81.2	75.4
脳卒中連携情報提供書退院時平均 mRS			3.4	3.6
転帰:急性期病院・診療所へ転院数	14	32	5	19
転帰:回復期病院へ転院数	0	2	0	0
転帰:維持期病院へ転院数	18	19	9	8
転帰:維持期診療所へ転所数	1	9	1	4
転帰:維持期老健へ転所数	41	42	29	21
転帰:在宅復帰患者数	208	242(67%)	125	127(71%)
転帰:死亡数	12	14	5	0

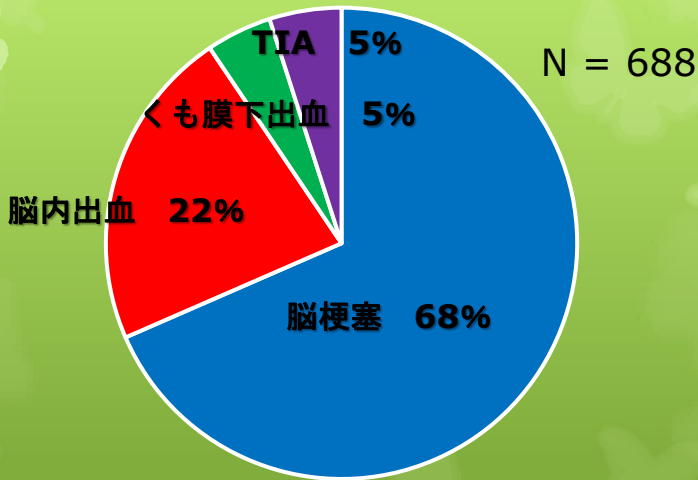
在院日数



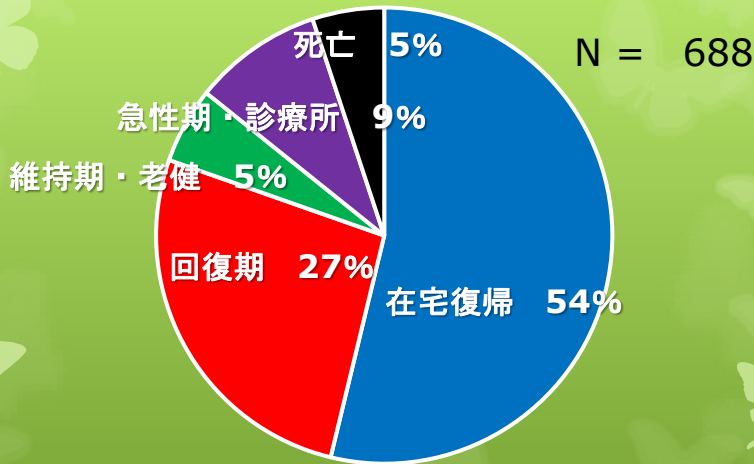
算定患者における入・退院時の神経学的重症度

病院名	赤磐	協立	玉野市民	岡リハ	光南	梶木	佐藤	済生会吉備	津山第一	藤田	吉備高原	平均
脳卒中退院患者数(人)	7	14	7	49	22	1	5	20	25	8	1	159
平均在院日数	57.6	75.4	69	87.2	73.7	254	162	76.3	58.3	117	99	81.2
急性期+回復期の在院日数	95.3	105.6	100	123	103	298	220	105.7	81.9	151.2	111	113.3
入院時平均mRS		4.1	3	3.9	3.4	5	4	3.2	3.6	3.7	3	3.7
入院時平均BI			69	37.9	50.4	0	4	42.8	56	36.2	55	44.0
退院時平均mRS		3	3	3.6	2.7	5	11	3	3.1	2.7	3	3.4
退院時平均BI			73	68	62.8	0	19	54.5	72.6	65.6	55	63.8
退院時平均FIM	91.9	68.7	92	87.8	86.7	18	36	73.9	87.8	80.5	101	82.2

急性期病院の疾患内訳

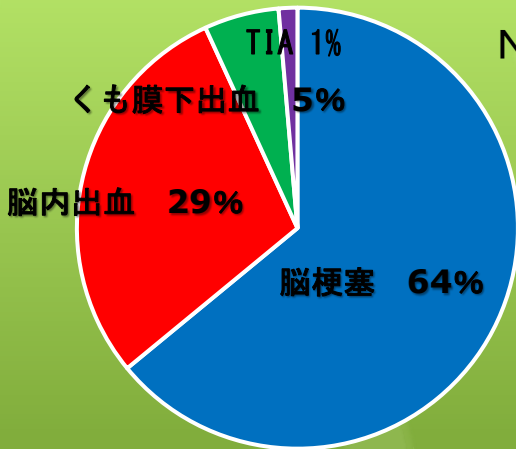


急性期病院の退院先内訳



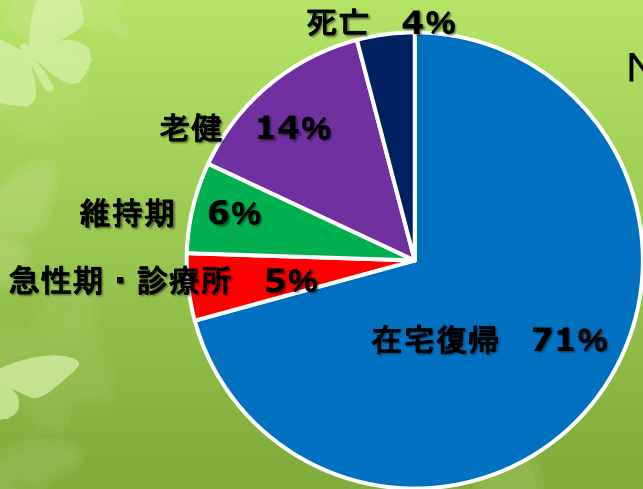
回復期の疾患内訳

N = 292名



回復期病院の転院先

N = 294名



まとめ

- 疾患の内訳や在宅復帰率に変動はなかった。