

もも脳ネット  
脳卒中連携パス結果報告  
平成28年6月～8月

担当 岡山赤十字病院

岩永 健

# 対象

- 平成28年6月から同じ年8月末まで入院した脳卒中患者
- 急性期病院：10病院

岡山労災病院、岡山済生会病院、岡山市民病院、岡山旭東病院、  
東部脳神経外科病院、川崎医科大学付属川崎病院、岡山中央病院  
岡山大学附属病院、岡山医療センター、岡山赤十字病院、

慢性期病院：18病院

岡山リハビリテーションセンター、岡山協立病院、岡山光南病院、  
岡山西大寺病院、中央奉還町病院、梶木病院、玉野市民病院、  
近藤病院、光生病院、高梁中央病院、佐藤病院、済生会吉備病院、  
児島中央病院、赤磐医師会病院、川崎病院、草加病院、津山第一病院  
藤田病院、

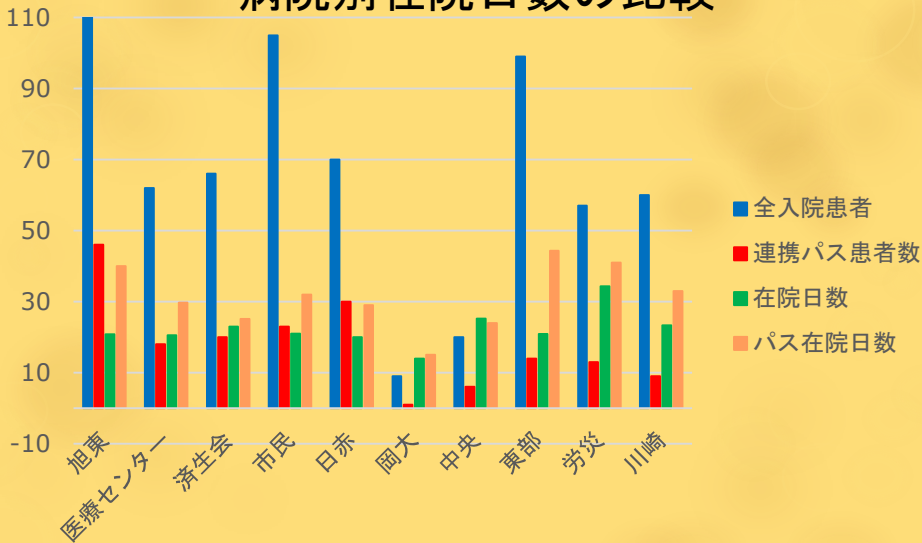
計28病院

# 急性期：10病院(昨年11病院)

	全入院患者		バス利用患者	
	今回	昨年	今回	昨年
脳卒中入院患者数(人)	711	641	180(25%)	205(32%)
平均年齢	73.6	71.4	74.6	73.1
男性(人)	437	357	103	118
脳梗塞(人)	530	416	126	116
脳内出血(人)	109	132	43	51
くも膜下出血(人)	44	42	11	12
一過性脳虚血発作(人)	28	31	0	37
平均在院日数	22.3	23.1	33.8	33.6
脳卒中連携情報提供書利用の退院時平均mRS			3.9	3.4
転帰：急性期病院・診療所へ転院数	27	33	2	3
転帰：回復期病院へ転院数	203	193	173(85%)	175(91%)
転帰：維持期病院へ転院数	35	31	4	13
転帰：維持期診療所へ転所数	1	5	0	0
転帰：維持期老健へ転所数	17	8	0	0
転帰：在宅復帰患者数	391	334	1	11
転帰：死亡数	37	36	0	2

# 病院別在院日数の比較

163人



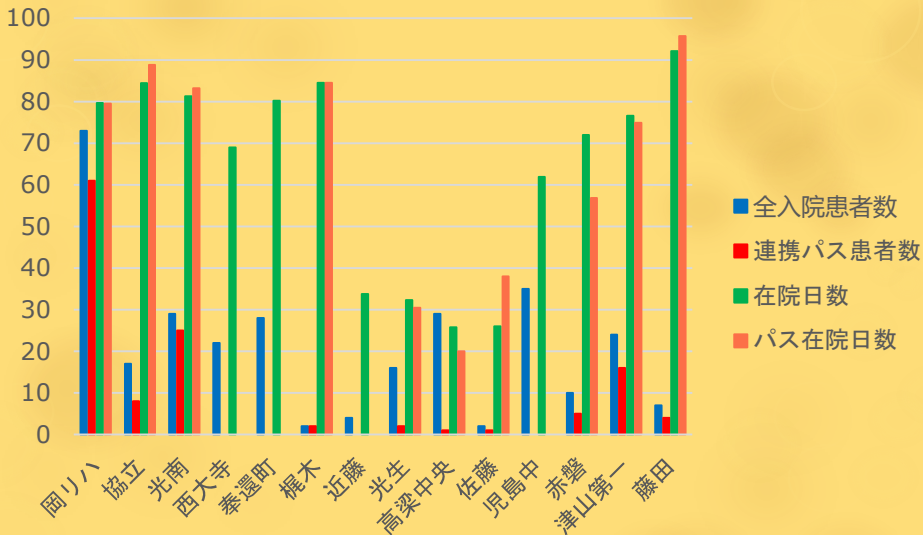
# 算定患者における入・退院時の神経学的重症度

病院名	旭東	医療センター	市民	岡大	岡中	日赤	済生会	川崎	東部	労災	平均
算定患者数	46	18	23	1	6	30	20	9	14	13	180
算定患者 在院日数	40.0	29.7	31.9	15	24	29	25.1	33	44.3	41	33.8
入院時平均 NIHSS	10.5	4.2	11.2	8	12	9	3.2	6.9	8.2	6.5	8.3
発症前平均 mRS	0.9	1.3	1.6	0	0.8	2	2.3	3.9	3.3	1.2	1.7
退院時平均 mRS	3.9	3.4	4	3	4.3	5.2	2.6	3.8	3.7	3.9	3.9
退院時平均BI	39.8	43.9	41.3	80	30	30.5	65.3	31.1	53	34.4	41.7

# 回復期:18病院(昨年18病院)

	全入院患者		パス利用患者	
	今回	昨年	今回	昨年
脳卒中入院患者数(人)	298	347	125(42%)	208(60%)
平均年齢	71.6	75.1	76.9	74.1
男性(人)	172	188	65	114
脳梗塞(人)	199	218	90	127
脳内出血(人)	71	90	31	57
<も膜下出血(人)	11	26	3	15
一過性脳虚血発作(人)	8	10	0	1
平均在院日数	68.3	79.5	78.3	76.3
脳卒中連携情報提供書退院時平均mRS			4.5	3.01
転帰:急性期病院・診療所へ転院数	15	26	9	16
転帰:回復期病院へ転院数	0	4	0	1
転帰:維持期病院へ転院数	15	19	7	12
転帰:維持期診療所へ転所数	2	0	1	0
転帰:維持期老健へ転所数	34	45	16	30
転帰:在宅復帰患者数	224(75%)	235(67%)	91(73%)	145(70%)
転帰:死亡数	8	15	1	2

# 病院別在院日数の比較



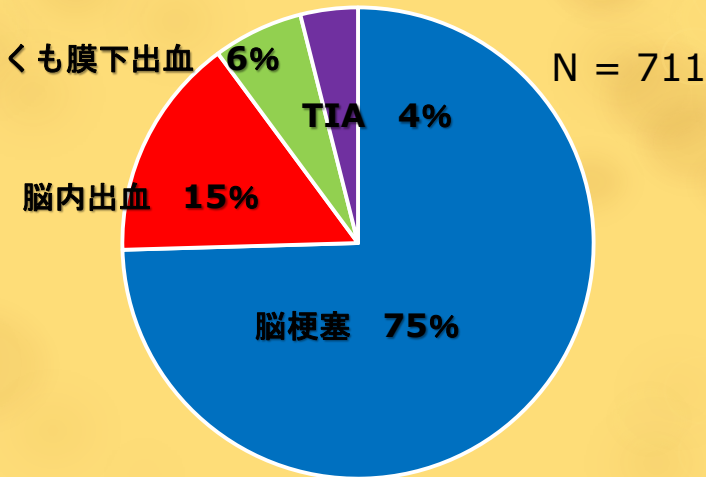
# 算定患者における入・退院時の 神経学的重症度

病院名	岡リ 八	協立	西大 寺	梶木	玉野 市民	光南	光生	高梁 中央	佐藤	済生会 吉備	赤磐	津山 第一	藤田	平均
脳卒中退院患者数(人)	61	8	22	2	5	25	2	1	1	19	5	16	4	
平均在院日数	79.5	88.8	69	84.5	84	83.2	30.5	20	38	80	56.8	74.9	95.7	78.3
急性期+回復期の在院日数	110.4	128.3	250.3	134.5	125	115.7	54	32	62	114.9	94.2	94.1	161.5	110
入院時平均mRS	3.9	4.4	2.61	3	4	4.4	3	5	4	3.8	5	3.9	3.7	4.2
入院時平均BI	42.8	29.4	48.8		18.6	33.9	50	0	40	43.2		46.3	53.7	30
退院時平均mRS	3.8	3.9	2.2	3	4	3.4		5	4	3.2		3.1	2.7	4.5
退院時平均BI	58.3	50	67.8		40	57.3		0	48	64.4		67.8	73.5	48.6
退院時平均FIM	79.7	62.3	90.4	58	47.6	78.5		19	68	84.5	78	99.3	92.2	56.8

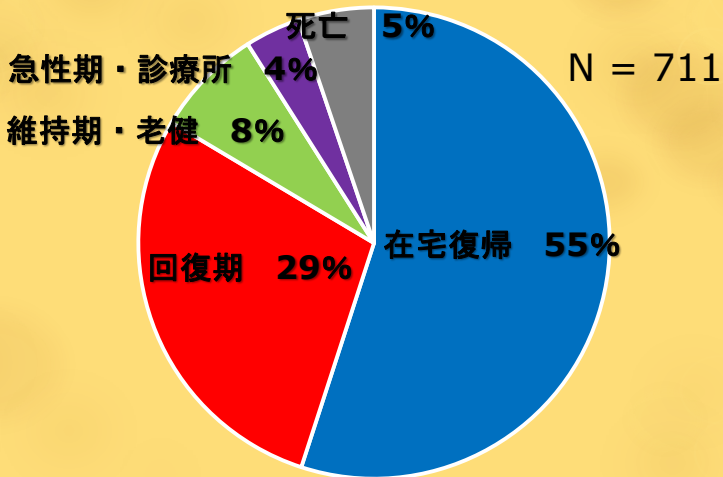
\*西大寺病院のみ全入院患者



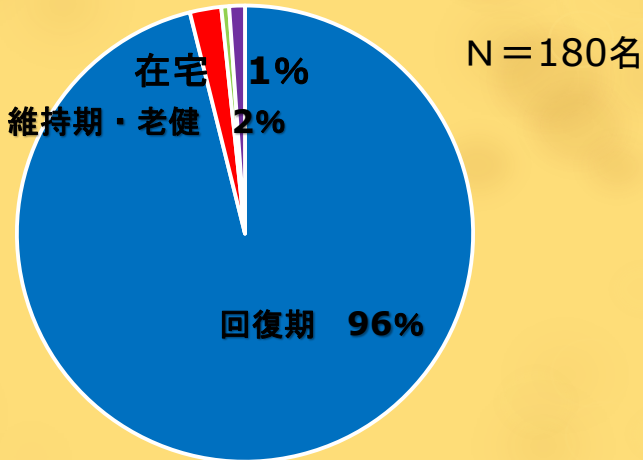
# 急性期病院の疾患内訳



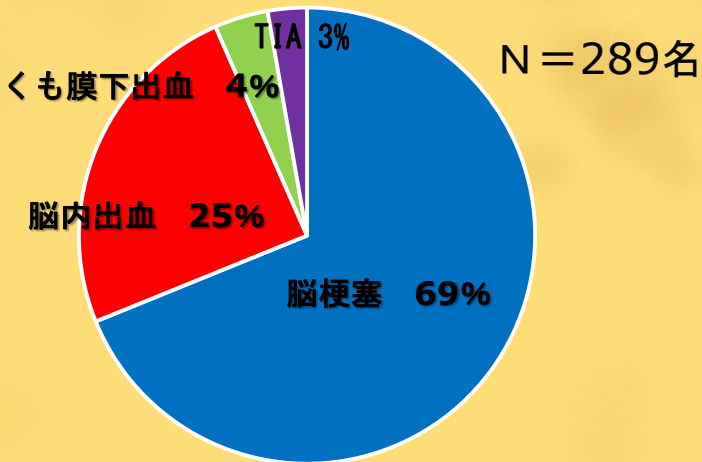
# 急性期病院の退院先内訳



# 急性期パス適用患者の退院先

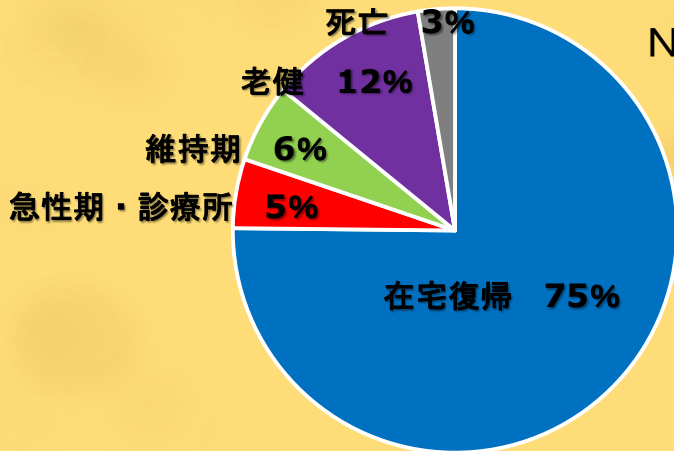


# 回復期の疾患内訳



# 回復期病院の転院先

N = 298名



## まとめ

- 今回は脳梗塞の割合がやや増えている。また、回復期病院の在宅復帰率は従来の6割から7割に増えている。