



もも脳ネット 脳卒中連携パス結果報告

担当 岡山赤十字病院
岩永 健

対象

- 平成28年12月から平成29年2月末まで入院した脳卒中患者

急性期病院：10病院

岡山労災病院、岡山済生会病院、岡山旭東病院、岡山市民病院、
岡山大学附属病院、岡山医療センター、岡山中央病院、東部脳神経外科、
川崎総合医療センター、岡山赤十字病院、

慢性期病院：23病院

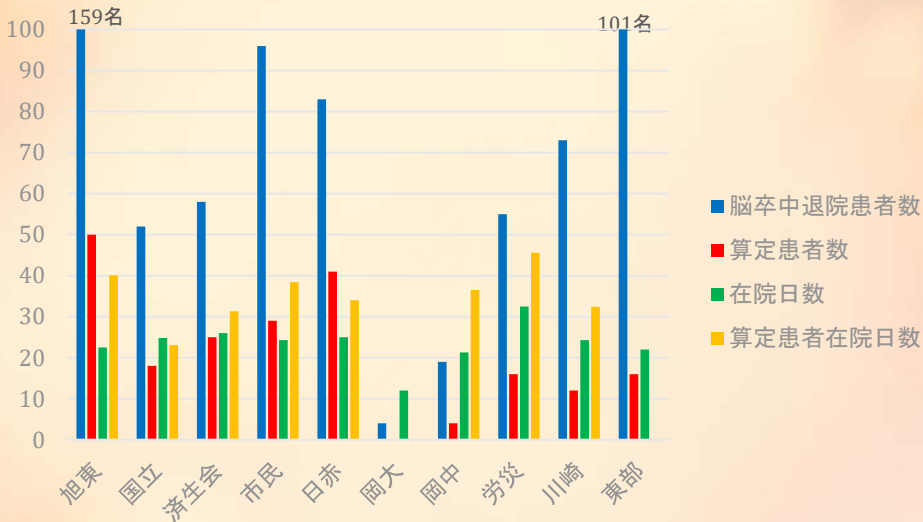
重井医学研究所附属病院、岡山リハビリテーションセンター
玉野市民病院、岡山光南病院、佐藤病院、済生会吉備病院、中央奉還町病院
児島中央病院、岡山西大寺病院、津山第一病院、高梁中央病院
藤田病院、近藤病院、岡山協立病院、草加病院、川崎総合医療センター
岡村一心堂、梶木病院、光生病院、コープリハビリテーション病院、
吉備リハビリテーション病院、赤磐医師会病院、日赤玉野分院

計29病院

急性期：10病院(昨年9病院)

	全入院患者		算定患者	
	今回	昨年	今回	昨年
脳卒中入院患者数（人）	700	590	211	162(27.5%)
平均年齢	74.8	74.1	73.6	74.9
男性（人）	393	319	106	83
脳梗塞（人）	481	344	125	104
脳内出血（人）	141	119	73	44
くも膜下出血（人）	44	41	13	13
一過性脳虚血発作（人）	34	32	0	1
平均在院日数	24.3	23.8	36.5	37.4
脳卒中連携情報提供書利用の退院時平均mRS			3.6	3.7
転帰：急性期病院・診療所へ転院数	27	35	0	7
転帰：回復期病院へ転院数	239	188	204(85%)	146(78%)
転帰：維持期病院へ転院数	17	24	6	6
転帰：維持期診療所へ転所数	5	4	1	0
転帰：維持期老健へ転所数	4	12	0	0
転帰：在宅復帰患者数	369	283	0	3
転帰：死亡数	38	44	0	0

病院別在院日数の比較



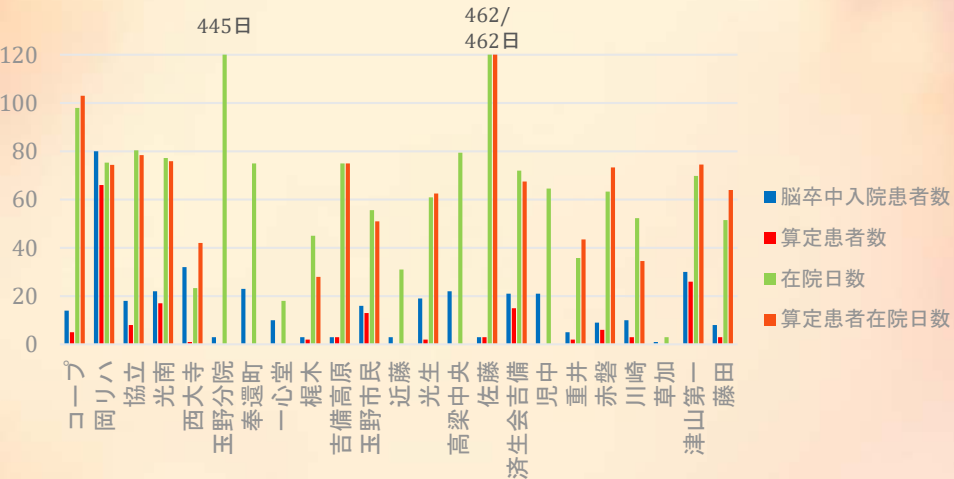
算定患者における入・退院時の神経学的重症度

病院名	旭東	国立	済生会	市民	日赤	岡中	労災	川崎	平均
算定患者数	50	18	25	29	41	4	16	12	
平均在院日数	40.1	23.1	31.3	38.4	34	36.5	45.6	32.4	36.4
入院時平均NIHSS	9.5	6.3	3.3	6.4	8	13.5	8.6	13.2	7.9
発症前平均mRS	1	1.1	2.1	0.25	3	0	0.7	0.8	1.4
退院時平均mRS	3.8	3.4	3.2	3.3	3.6	4.5	4.2	3.8	3.6
退院時平均BI	42	44.2	58.2	57.5	47.4	35	26.9	42.9	46.4

回復期/維持期:23病院(昨年20 病院)

	全入院患者		算定患者	
	今回	昨年	今回	昨年
脳卒中入院患者数 (人)	376	348	175	171
平均年齢	74.8	78.0	74.1	76.3
男性 (人)	185	170	86	92
脳梗塞 (人)	229	216	108	109
脳内出血 (人)	101	84	57	54
くも膜下出血 (人)	25	12	10	8
一過性脳虚血発作 (人)	18	19	0	0
平均在院日数	71.3	70.7	77.6	85.6
脳卒中連携情報提供書退院時平均mRS				3.2
転帰：急性期病院・診療所へ転院数	29	24	10	16
転帰：回復期病院へ転院数	11	3	0	0
転帰：維持期病院へ転院数	23	25	11	13
転帰：維持期診療所へ転所数	1	2	0	1
転帰：維持期老健へ転所数	31	45	20	23
転帰：在宅復帰患者数	259 (69%)	252 (72%)	131 (75%)	119 (70%)
転帰：死亡数	16	27	3	4

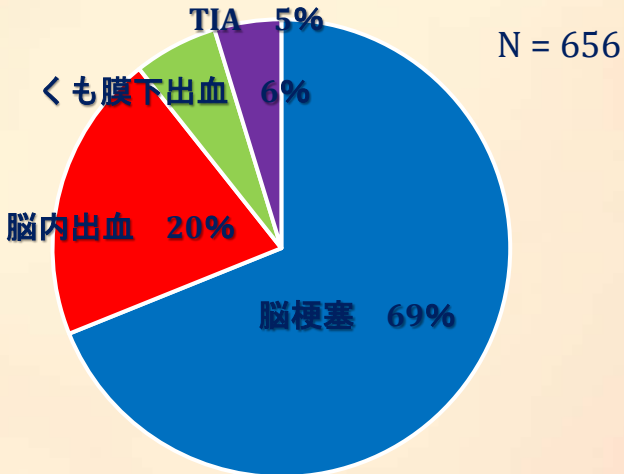
在院日数



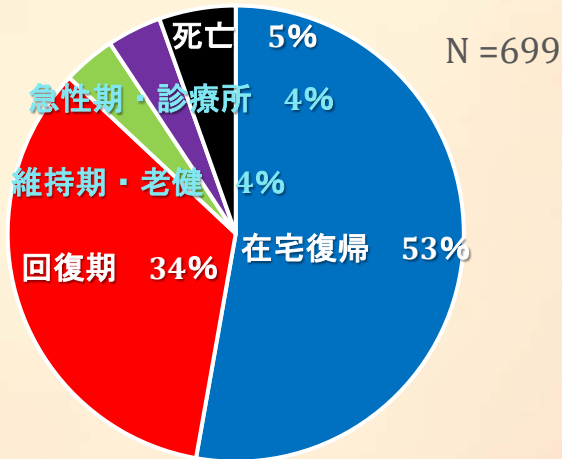
算定患者における入・退院時の神経学的重症度

病院名	コープ	岡リハ	協立	光南	西大寺	西大寺算定	玉野分院	奉還町	梶木	吉備高原	玉野市民	光生	高梁中央	佐藤	済生会吉備	重井	赤磐	川崎	津山第一	藤田	
脳卒中退院患者数	5	29	8	17	32	1	3	23	2	3	13	2	22	3	15	2	6	3	26	3	175
平均在院日数	103	74.4	78.4	75.9	23.3	42	445	75	28	75	51	62.5	79.4	462	65.7	43.5	73.3	34.5	74.5	64	77.6
急性期+回復期の在院日数		106.5	114.1	110.2	83.7	37	490	103.7	72	99	90.9		84	490	92.2	63.5	109.5	69.5	101.5	100.3	107.4
入院時平均mRS		3.6	3.83	3.8	2.7	5	5	3.52	3	1	3	3	4.7	4.6	3.2	1.5		3.3	4.2	2.6	3.5
入院時平均BI		43.6	51.1	35	34.5	0	0			57	43	65	13.3	5	50.3	65		51.7	35.2	38.3	41.4
退院時平均mRS		3.4	3.11	3.4	4.7	5	5.6	2.48	3	2	3		5	0	2.5	1.5		2	3.5	2	3.1
退院時平均BI		78.2	73.1	46.5	44	0	0			88	47.5	70	3.3	0	75	68.3		98.3	57.5	56.6	65.1
退院時平均FIM	49.8	100.1	80.1	66.2	62.9	18	20.6	94	63	107	55	63	22.7	18	96.9	109	94.5	115.7	76.6	77.3	80.3

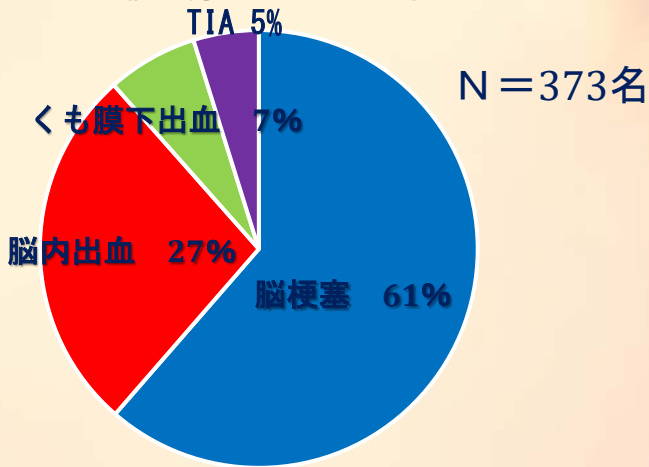
急性期病院の疾患内訳



急性期病院の退院先内訳

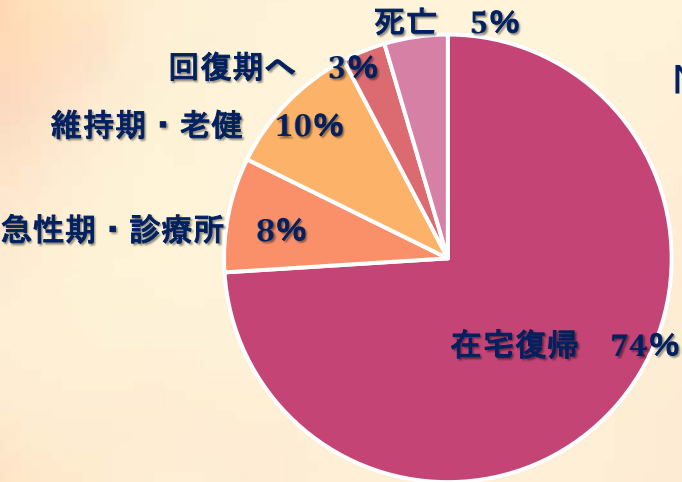


回復期の疾患内訳



回復期病院の転院先

N = 350名



急性期病院Data

平成21年4月～平成29年3月

	全入院患者	パス利用患者
脳卒中入院患者数（人）	19457	4931
平均年齢	73.0	73.9
男性（人）	11047	2672
脳梗塞（人）	12609	3069
脳内出血（人）	3891	1547
くも膜下出血（人）	1092	286
一過性脳虚血発作（人）	1094	52
平均在院日数	24.1	37.2
脳卒中連携情報提供書利用の退院時平均mRS		3.6
転帰：急性期病院・診療所へ転院数	618	60
転帰：回復期病院へ転院数	5282	4990
転帰：維持期病院へ転院数	926	358
転帰：維持期診療所へ転所数	180	23
転帰：維持期老健へ転所数	286	10
転帰：在宅復帰患者数	10184	176
転帰：死亡数	1228	27

回復期リハ病院Data

平成21年4月～平成29年2月

	全入院患者	パス利用患者
脳卒中入院患者数（人）	9810	4780
平均年齢	75.2	74.0
男性（人）	5130	2506
脳梗塞（人）	6148	2945
脳内出血（人）	2515	1461
くも膜下出血（人）	558	318
一過性脳虚血発作（人）	306	5
平均在院日数	81.3	85.7
脳卒中連携情報提供書退院時平均mRS		3.1
転帰：急性期病院・診療所へ転院数	869	473
転帰：回復期病院へ転院数	66	19
転帰：維持期病院へ転院数	683	323
転帰：維持期診療所へ転所数	87	47
転帰：維持期老健へ転所数	1050	555
転帰：在宅復帰患者数	6202	3156
転帰：死亡数	430	79

急性期病院Data：時期ごとの比較

	全入院患者							
	1期	2期	3期	4期	5期	6期	7期	8期
入院患者数（人）	1856	2160	2894	2422	2453	2497	2436	2739
平均年齢	71.0	73.0	71.9	73.0	73.0	74.1	73.5	74.1
平均在院日数	23.0	26.0	26.2	24.8	23.7	22.4	23.1	23.3
退院時平均mRS	-	-	-	-	-	-	-	-
急性期病院へ転院数	57	41	72	58	50	77	119	144
回復期病院へ転院数	351	585	749	594	697	726	745	835
維持期へ転院転所	120	173	232	193	176	186	157	155
在宅復帰患者数	1003 (54%)	1096 (51%)	1656 (57%)	1068 (44%)	1276 (52%)	1357 (54%)	1260 (52%)	1468 (54%)
死亡数	126	165	173	161	163	152	152	136

* 1期H21年4月～H22年1月、2期H22年2月～H23年1月、7期H27年3月～H28年2月
3期H23年2月～H24年2月、4期H24年3月～H25年2月、8期H28年3月～H29年2月
5期H25年3月～H26年2月、6期H26年3月～H27年2月

急性期病院Data：時期ごとの比較

	算定患者							
	1期	2期	3期	4期	5期	6期	7期	8期
入院患者数（人）	453	628	773	746	769	809	753	769
平均年齢	72.6	73.6	74.2	72.9	73.3	75.2	74.1	74.5
平均在院日数	40.0	38.6	45.1	38.3	32.5	35.7	35.1	35.0
退院時平均mRS	3.8	3.7	3.4	3.7	3.5	3.7	3.6	3.7
急性期病院へ転院数	4	3	3	3	9	12	17	9
回復期病院へ転院数	329	571	698	661	662	684	655	730
維持期へ転院転所	47	61	10	61	27	62	43	26
在宅復帰患者数	6	2	7	20	62	42	32	5
死亡数	4	1	1	2	9	7	5	0

* 1期H21年4月～H22年1月、2期H22年2月～H23年1月、7期H27年3月～H28年2月
3期H23年2月～H24年2月、4期H24年3月～H25年2月、8期H28年3月～H29年2月
5期H25年3月～H26年2月、6期H26年3月～H27年2月

回復期リハ病院Data：時期ごとの比較

	全入院患者							
	1期	2期	3期	4期	5期	6期	7期	8期
入院患者数（人）	693	882	1020	1406	1609	1466	1415	1319
平均年齢	75.4	77.0	74.8	74.8	75.3	74.2	76.1	74.8
平均在院日数	89.4	84.9	87.9	87.3	78.6	81.5	75.7	72.5
退院時平均mRS	-	-	-	-	-	-	-	-
急性期病院へ転院数	60	92	109	133	169	111	116	79
回復期病院へ転院数	0	3	15	6	10	7	11	14
維持期へ転院転所	97	153	221	314	289	247	272	227
在宅復帰患者数	340 (49%)	502 (57%)	588 (58%)	905 (64%)	1037 (64%)	928 (68%)	969 (68%)	933 (71%)
死亡数	13	26	51	58	92	63	67	60

* 1期H21年4月～H22年1月、2期H22年2月～H23年1月、7期H27年3月～H28年2月
 3期H23年2月～H24年2月、4期H24年3月～H25年2月、8期H28年3月～H29年2月
 5期H25年3月～H26年2月、6期H26年3月～H27年2月

回復期リハ病院Data：時期ごとの比較

	パス利用患者							
	1期	2期	3期	4期	5期	6期	7期	8期
入院患者数（人）	322	401	524	697	794	653	750	639
平均年齢	75.8	76.0	68.5	74.1	73.7	74.5	74.6	75.1
平均在院日数	87.2	97.1	86.9	87.2	86.7	87.4	79.6	79.6
退院時平均mRS	3.9	3.8	3.3	3.1	3.1	2.9	2.5	2.6
急性期病院へ転院数	29	51	66	78	85	65	64	35
回復期病院へ転院数	2	0	11	1	1	2	1	1
維持期へ転院転所	53	60	104	153	148	131	140	118
在宅復帰患者数	151	251	308	447	550	442	540	467
死亡数	5	9	10	10	11	9	7	18

* 1期H21年4月～H22年1月、2期H22年2月～H23年1月、7期H27年3月～H28年2月
 3期H23年2月～H24年2月、4期H24年3月～H25年2月、8期H28年3月～H29年2月
 5期H25年3月～H26年2月、6期H26年3月～H27年2月

まとめ

- 8年間のデータを紹介した。
- 算定患者（回復期への転院患者）の在院日数は短くなる傾向にあり、回復期での入院日数も短くなる傾向にある。
- 回りハでは退院時のmRSが軽くなる傾向にある
- 上記の傾向は昨年度と同様