

もも脳ネット 脳卒中連携パス結果報告

担当 岡山地赤
岩永 健

対象

- 平成29年9月から同年11月末まで入院した脳卒中患者

- 急性期病院：10 病院

岡山労災病院、岡山済生会病院、岡山旭東病院、岡山市民病院、川崎総合医療センター、岡山大学附属病院、岡山医療センター、岡山中央病院、東部脳神経外科病院、岡山赤十字病院、

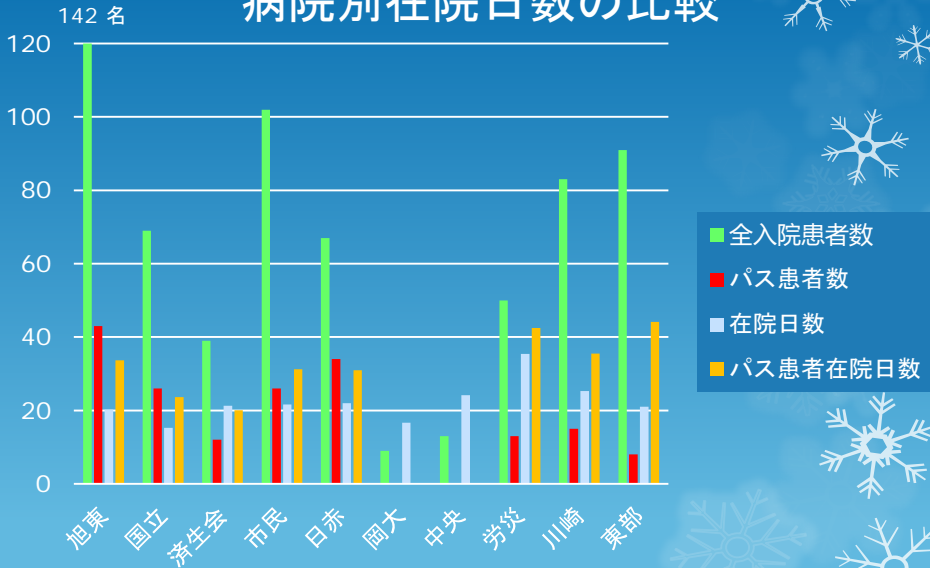
- 慢性期病院：22病院

コープリハビリテーション病院、岡山リハビリテーション病院、岡山西大寺病院、岡山赤十字玉野分院、岡山奉還町中央病院、岡村一心堂、梶木病院、吉備高原リハビリテーション病院、宮本整形、岡山協立病院、玉野市民病院、近藤病院、岡山光南病院、高梁中央病院、佐藤病院、済生会吉備病院、重井医学研究所附属病院、赤磐医師会病院、川崎総合医療センター、草加病院、津山第一病院、藤田病院、計32病院

急性期：10病院(昨年10病院)

	全入院患者		パス利用患者	
	今回	昨年	今回	昨年
脳卒中入院患者数 (人)	665	640	177	181
平均年齢	74.8	73.8	75.1	73.6
男性 (人)	390	381	96	113
脳梗塞 (人)	462	434	119	116
脳内出血 (人)	128	138	48	59
くも膜下出血 (人)	33	32	9	5
一過性脳虚血発作 (人)	42	36	1	1
平均在院日数	22.1	23.3	31.7	35.1
脳卒中連携情報提供書利用の退院時平均mRS				3.9
転帰：急性期病院・診療所へ転院数	29	27	0	4
転帰：回復期病院へ転院数	195	210	169(87%)	167(80%)
転帰：維持期病院へ転院数	24	25	7	8
転帰：維持期診療所へ転所数	3	1	0	0
転帰：維持期老健へ転所数	13	13	0	0
転帰：在宅復帰患者数	361	338	1	2
転帰：死亡数	40	26	0	0

病院別在院日数の比較



算定患者における入・退院時の神経学的重症度

病院名	旭東	国立	済生会	市民	日赤	労災	川崎	東部	平均
算定患者数	43	26	12	26	34	13	15	8	177
算定患者 在院日数	33.7	23.6	20.1	31.2	31	42.5	35.5	44.1	31.6
入院時平均 NIHSS	11.2	6.7	2.4	10.3	7	6.3	10.5	9.1	8.5
発症前平均mRS	1.1	1	2.3	1	3	1.2	4.3	3.7	1.9
退院時平均mRS	3.9	3.8	2.7	3.6	3.8	3.6	4.1	3.8	3.7
退院時平均BI	41.2	41.3	64.2	51.5	53.8	37.9	26	4.6	43.5

回復期:22病院(昨年22 病院)

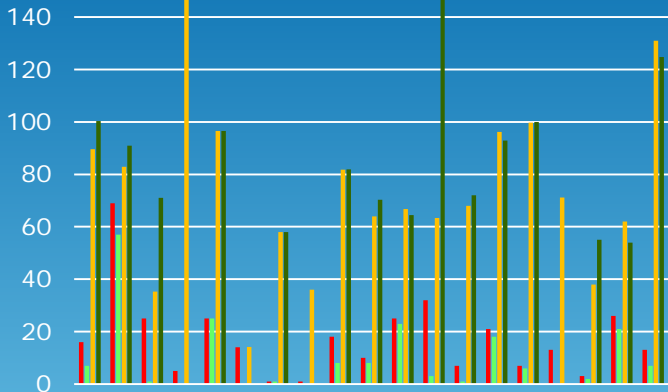


	全入院患者		パス利用患者	
	今回	昨年	今回	昨年
脳卒中入院患者数 (人)	331	351	188	165
平均年齢	75.0	76.5	73.9	74.0
男性 (人)	192	189	101	96
脳梗塞 (人)	229	229	127	108
脳内出血 (人)	72	90	50	48
くも膜下出血 (人)	17	15	9	6
一過性脳虚血発作 (人)	8	10	0	1
平均在院日数	75.9	76.3	85.4	80.5
脳卒中連携情報提供書退院時平均mRS			3.7	3.0
転帰: 急性期病院・診療所へ転院数	23	21	12	11
転帰: 回復期病院へ転院数	1	3	1	1
転帰: 維持期病院へ転院数	23	20	7	7
転帰: 維持期診療所へ転所数	0	2	0	0
転帰: 維持期老健へ転所数	30	39	21	17
転帰: 在宅復帰患者数	243(73%)	242(69%)	142	120
転帰: 死亡数	11	24	5	9

在院日数

206日

156日



- 患者数
- 算定患者数
- 在院日数
- 算定患者在院日数

算定患者における入・退院時の神経学的重症度

病院名	コープ	岡リハ	西大寺	中央 中奉還町	吉備 高原	協立	玉野 市民	光南	高梁 中央	佐藤	生吉 済会備	赤磐	草加	津山 第一	藤田	平均
脳卒中退院患者数	7	57	1	25	1	8	8	23	3	1	18	6	2	21	7	188
平均在院日数	100.3	90.9	71	96.6	58	81.9	70.3	64.5	156.3	72	92.9	100	55	54	124.7	85.4
急性期+回復期の在院日数	114.6	118.9	123	125.1	77	117.3	80.1	94.3	225.3	93	116.7	144	73	57	162.1	111
入院時平均mRS	7	56		25	1			23	3	1		6		0		3.7
入院時平均BI		3.6	5	4.28	3	3.6	4.3	3.7	4.3	5	3.4			3.2	3.8	43.4
退院時平均mRS		36.6	0		90	58.75	35	52	28.3	0	40.3			54.8	37.1	3.0
退院時平均BI		3.3	5	3.09	1	2.87	3.8	2.5	3.6	5	2.8			2.3	2.2	68.7
退院時平均FIM		70.2	0		95	83.75	50.6	68.7	51.6	0	63.1			74.5	60	83.3

算定患者における入・退院時の神経学的重症度

平成28年12月-平成29年11月-1

病院名	コープ	岡リハ	西大寺	中央奉 還町	梶木	吉備高 原	協立	玉野分 院	玉野市 民	光南	高梁中 央
脳卒中退院患者数(人)	19	204	5	48	7	7	41	3	28	60	28
平均在院日数	113	83.8	27	86.25	45.1	70.1	77.7	445	57.3	73.6	84.4
急性期+回復期の在院日数	141	116	48.8	115	77.7	90.7	116	490	87.4	107	98.3
入院時平均mRS		3.6	4.8	3.9	3.6	2.7	3.9	5	3.7	3.8	4.6
入院時平均BI		39.1	12.5			63.7	48.9		35.1	44.7	16.5
退院時平均mRS		3.2	5.2	2.8	3.3	2.7	3.1	5.6	3.6	3.0	4.7
退院時平均BI		69.1	13.8			83.4	76.8		41.0	58.8	11.9
退院時平均FIM	53.1	88.4	26.2	84.3	59.1	101	84.8	61.8	52.4	78.4	32.8

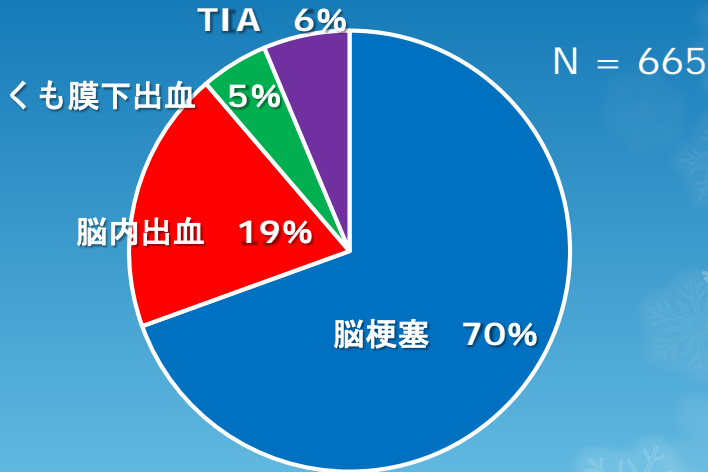
算定患者における入・退院時の神経学的重症度

平成28年12月-平成29年11月-2

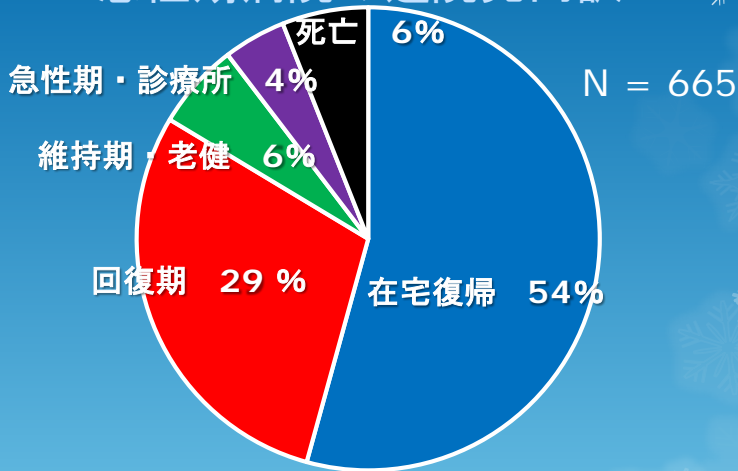


病院名	佐藤	済生会 吉備	重井	赤磐	川崎	草加	津山 第一	光生	藤田	平均
脳卒中退院 患者数 (人)	5	66	7	20	5	2	91	2	21	669
平均在院日 数	299	76.2	482	86.9	77.3	55	66.1	62.5	122	86.8
急性期+回復 期の在院日 数	355	101	526	128	117	73	85.9		161	116
入院時平均 mRS	4.8	3.4	3.4		3.6		3.8	3	3.9	3.7
入院時平均 BI	5	45.7	59		44.0		43.3	65	27.1	40.3
退院時平均 mRS	5	2.7	3.4		2.4		3.0		3.1	3.1
退院時平均 BI	10	67.5	61.7		99.0		65.2	70	44.7	62.5
退院時平均 FIM	19	87.7	60	84.0	98.6		85.0	63	61.5	78.9

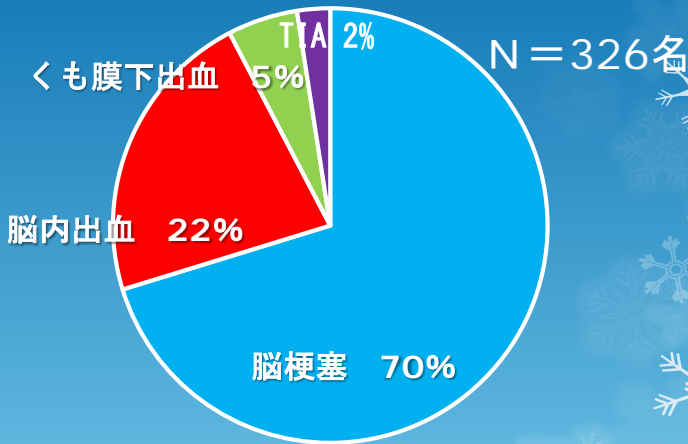
急性期病院の疾患内訳



急性期病院の退院先内訳



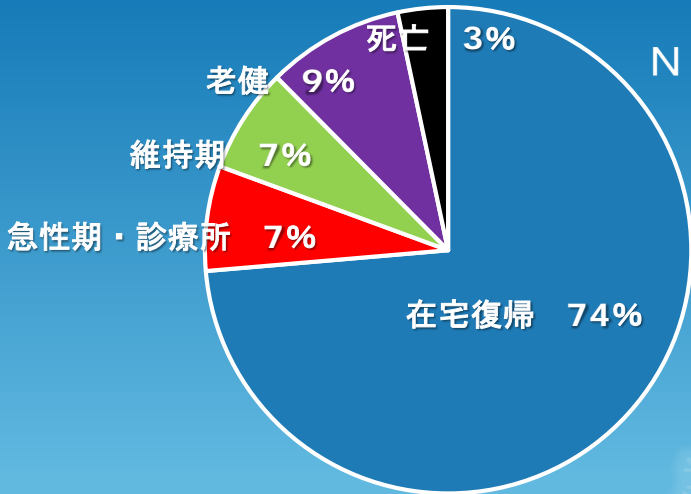
回復期の疾患内訳



回復期の退院先内訳



N = 330名



まとめ

- 全体では前回と変わらない傾向であった。
- 病院ごとの年間での入院時の症状と退院時の症状を出しましたので診療の参考にしてください。