



もも脳ネット 脳卒中連携パス結果報告

担当 岡山赤十字病院
岩永 健

対象

- 平成29年12月から平成30年2月末まで入院した脳卒中患者

急性期病院：10病院

岡山労災病院、岡山済生会病院、岡山旭東病院、岡山市民病院、
岡山大学附属病院、岡山医療センター、岡山中央病院、東部脳神経外科、
川崎総合医療センター、岡山赤十字病院、

慢性期病院：21病院

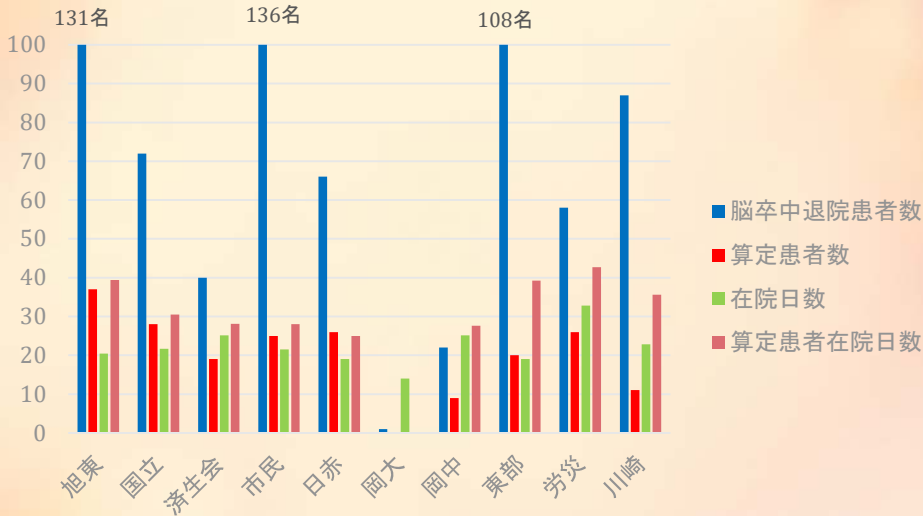
重井医学研究所附属病院、岡山リハビリテーション病院
玉野市民病院、岡山光南病院、佐藤病院、済生会吉備病院、中央奉還町病院
児島中央病院、岡山西大寺病院、津山第一病院、高梁中央病院
藤田病院、近藤病院、岡山協立病院、草加病院、川崎総合医療センター
梶木病院、コープリハビリテーション病院、吉備高原リハビリテーション病院、
赤磐医師会病院、日赤玉野分院、岡山市立せのお病院

計31病院

急性期：10病院(昨年10病院)

	全入院患者		算定患者	
	今回	昨年	今回	昨年
脳卒中入院患者数（人）	721	700	201	211
平均年齢	73.9	74.8	75.8	73.6
男性（人）	401	393	112	106
脳梗塞（人）	484	481	128	125
脳内出血（人）	156	141	68	73
くも膜下出血（人）	43	44	4	13
一過性脳虚血発作（人）	38	34	2	0
平均在院日数	22.1	24.3	33.5	36.5
脳卒中連携情報提供書利用の退院時平均mRS				3.6
転帰：急性期病院・診療所へ転院数	25	27	2	0
転帰：回復期病院へ転院数	250	239	197(79%)	204(85%)
転帰：維持期病院へ転院数	33	17	2	6
転帰：維持期診療所へ転所数	2	5	0	1
転帰：維持期老健へ転所数	20	4	0	0
転帰：在宅復帰患者数	353	369	0	0
転帰：死亡数	38	38	0	0

病院別在院日数の比較



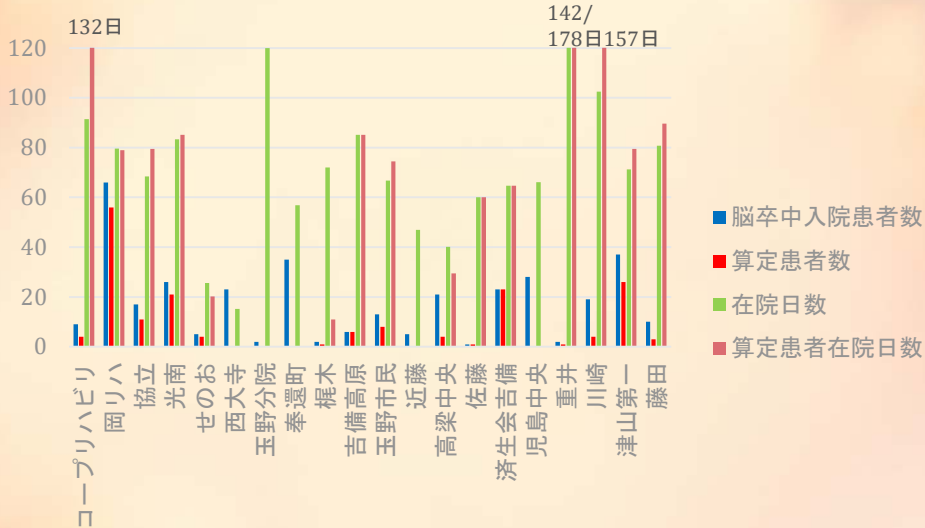
算定患者における入・退院時の神経学的重症度

病院名	旭東	国立	済生会	市民	日赤	岡中	東部	労災	川崎	平均
算定患者数	37	28	19	25	26	9	20	26	11	
平均在院日数	39.4	30.5	28.1	28	25	27.6	39.2	42.7	35.6	33.5
入院時平均NIHSS	10	4.5	6.7	14	7	4.5	7.3	6.8	13.1	8.3
発症前平均mRS	0.9	1.2	2.5	1	2	0.1	0.8	0.7	0.7	1.2
退院時平均mRS	3.7	3.4	2.8	3.8	3.6	3.6	3.7	3.9	4.1	3.6
退院時平均BI	44.8	50.2	49.7	45.2	53.8	63.3	54.3	43.1	26.4	47.8

回復期/維持期:21病院(昨年23 病院)

	全入院患者		算定患者	
	今回	昨年	今回	昨年
脳卒中入院患者数 (人)	350	376	173	175
平均年齢	76.0	74.8	74.3	74.1
男性 (人)	162	185	90	86
脳梗塞 (人)	235	229	114	108
脳内出血 (人)	97	101	53	57
くも膜下出血 (人)	15	25	6	10
一過性脳虚血発作 (人)	3	18	0	0
平均在院日数	68.0	71.3	78.7	77.6
脳卒中連携情報提供書退院時平均mRS			2.8	3.1
転帰：急性期病院・診療所へ転院数	33	29	15	10
転帰：回復期病院へ転院数	4	11	2	0
転帰：維持期病院へ転院数	18	23	5	11
転帰：維持期診療所へ転所数	2	1	1	0
転帰：維持期老健へ転所数	41	31	26	20
転帰：在宅復帰患者数	241	259 (69%)	121	131(75%)
転帰：死亡数	11	16	3	3

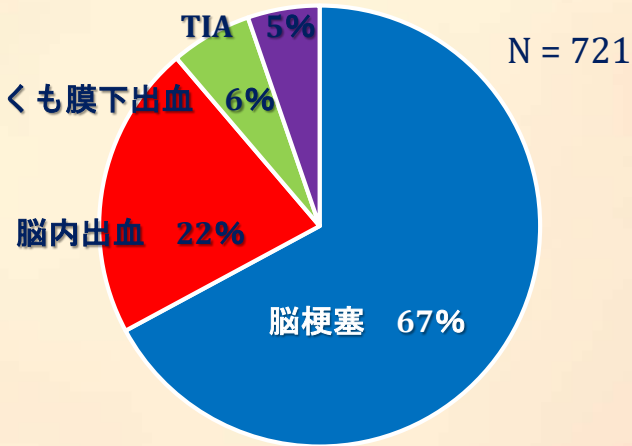
在院日数



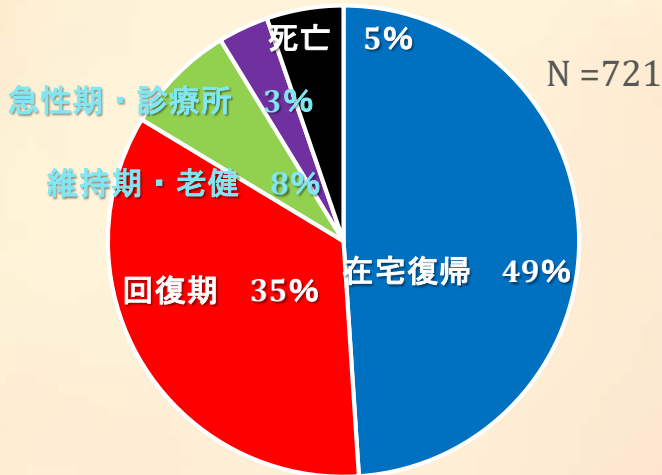
算定患者における入・退院時の神経学的重症度

病院名	コープ	岡リハ	協立	光南	せのお	西大寺	玉野分院	奉還町	梶木	吉備高原	玉野市民	高梁中央	佐藤	済生会備	重井	川崎	津山第一	藤田	
脳卒中退院患者数	4	51	11	21	4	23	2	35	1	6	8	4	1	23	1	4	26	3	227
平均在院日数	132.5	78.9	79.4	85.1	20.25	15.2	120	56.8	11	85.2	74.4	29.5	60	64.7	178	157.3	79.5	89.6	78.7
急性期+回復期の在院日数	144.2	107.5	113.7	119.1	47.5	60	252	86.5	38	105.7	106.1	55.5	83	87.5	214	187.8	82.4	131	103
入院時平均mRS		3.6	3.9	4.2	3.5	1.8	5		3	3.8	3.3	3.5	1	3.5	5	4.5	4.1	3.3	3.5
入院時平均BI		40.6	54.4	33.75	62.5	76	0			36.6	40.8	57.5	90	53.3	0	26.3	46.9	26.6	48.0
退院時平均mRS		3.3	2.7	3.4	3	1.2	6		1	3.5	2.5	2.3	1	2.6	6	4.3	2.5	2.6	2.8
退院時平均BI		67.3	69.7	52.75	71.25	87.3	0			52.5	64.4	81.3	90	70.2	0	46.3	76.3	60	68.6
退院時平均FIM	66.5	83.7	83.2	72.53	99.25	111.5	18	100.4	125	71.5	82.8	96.5	110	88.3	18	81.5	98	78.3	62.4

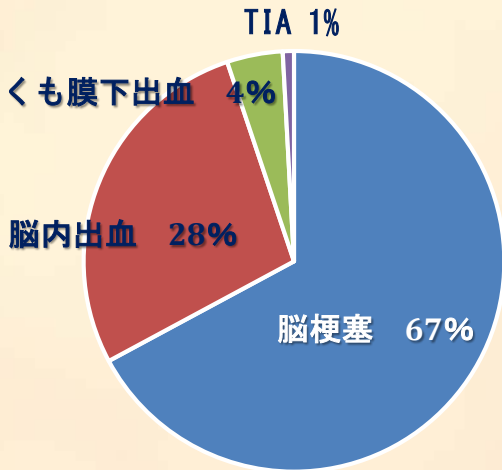
急性期病院の疾患内訳



急性期病院の退院先内訳

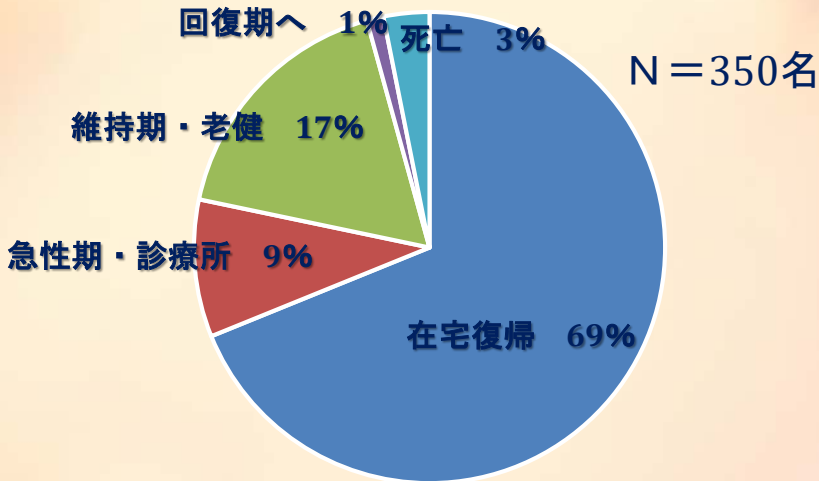


回復期の疾患内訳



N = 350名

回復期病院の転院先



急性期病院Data

平成21年4月～平成30年2月

	全入院患者	パス利用患者
脳卒中入院患者数（人）	22260	5670
平均年齢	73.1	74.0
男性（人）	12614	3054
脳梗塞（人）	14560	3541
脳内出血（人）	4448	1783
くも膜下出血（人）	1244	309
一過性脳虚血発作（人）	1237	55
平均在院日数	23.9	36.6
脳卒中連携情報提供書利用の退院時平均mRS		3.6
転帰：急性期病院・診療所へ転院数	729	62
転帰：回復期病院へ転院数	6141	5709
転帰：維持期病院へ転院数	1044	373
転帰：維持期診療所へ転所数	193	23
転帰：維持期老健へ転所数	342	10
転帰：在宅復帰患者数	11672	178
転帰：死亡数	1368	28

回復期リハ病院Data

平成21年4月～平成30年2月

	全入院患者	パス利用患者
脳卒中入院患者数（人）	11141	5466
平均年齢	75.2	74.0
男性（人）	5822	2862
脳梗塞（人）	7034	3385
脳内出血（人）	2857	1669
くも膜下出血（人）	626	351
一過性脳虚血発作（人）	328	5
平均在院日数	80.3	85.6
脳卒中連携情報提供書退院時平均mRS		3.0
転帰：急性期病院・診療所へ転院数	981	524
転帰：回復期病院へ転院数	73	23
転帰：維持期病院へ転院数	771	355
転帰：維持期診療所へ転所数	90	49
転帰：維持期老健へ転所数	1194	645
転帰：在宅復帰患者数	7124	3641
転帰：死亡数	481	96

急性期病院Data：時期ごとの比較

	全入院患者								
	1期	2期	3期	4期	5期	6期	7期	8期	9期
入院患者数（人）	1856	2160	2894	2422	2453	2497	2436	2739	2803
平均年齢	71.0	73.0	71.9	73.0	73.0	74.1	73.5	74.1	74.1
平均在院日数	23.0	26.0	26.2	24.8	23.7	22.4	23.1	23.3	22.3
退院時平均mRS	-	-	-	-	-	-	-	-	
急性期病院へ転院数	57	41	72	58	50	77	119	144	111
回復期病院へ転院数	351	585	749	594	697	726	745	835	859
維持期へ転院転所	120	173	232	193	176	186	157	155	187
在宅復帰患者数	1003 (54%)	1096 (51%)	1656 (57%)	1068 (44%)	1276 (52%)	1357 (54%)	1260 (52%)	1468 (54%)	1488 (53)
死亡数	126	165	173	161	163	152	152	136	140

* 1期H21年4月～H22年1月、2期H22年2月～H23年1月、7期H27年3月～H28年2月
 3期H23年2月～H24年2月、4期H24年3月～H25年2月、8期H28年3月～H29年2月
 5期H25年3月～H26年2月、6期H26年3月～H27年2月、9期H29年3月～H30年2月

急性期病院Data：時期ごとの比較

	算定患者								
	1期	2期	3期	4期	5期	6期	7期	8期	9期
入院患者数（人）	453	628	773	746	769	809	753	769	739
平均年齢	72.6	73.6	74.2	72.9	73.3	75.2	74.1	74.5	74.6
平均在院日数	40.0	38.6	45.1	38.3	32.5	35.7	35.1	35.0	32.4
退院時平均mRS	3.8	3.7	3.4	3.7	3.5	3.7	3.6	3.7	3.8
急性期病院へ転院数	4	3	3	3	9	12	17	9	2
回復期病院へ転院数	329	571	698	661	662	684	655	730	719
維持期へ転院転所	47	61	10	61	27	62	43	26	15
在宅復帰患者数	6	2	7	20	62	42	32	5	2
死亡数	4	1	1	2	9	7	5	0	1

* 1期H21年4月～H22年1月、2期H22年2月～H23年1月、7期H27年3月～H28年2月
3期H23年2月～H24年2月、4期H24年3月～H25年2月、8期H28年3月～H29年2月
5期H25年3月～H26年2月、6期H26年3月～H27年2月、9期H29年3月～H30年2月

回復期リハ病院Data：時期ごとの比較

	全入院患者								
	1期	2期	3期	4期	5期	6期	7期	8期	9期
入院患者数（人）	693	882	1020	1406	1609	1466	1415	1319	1331
平均年齢	75.4	77.0	74.8	74.8	75.3	74.2	76.1	74.8	75.4
平均在院日数	89.4	84.9	87.9	87.3	78.6	81.5	75.7	72.5	72.8
退院時平均mRS	-	-	-	-	-	-	-	-	-
急性期病院へ転院数	60	92	109	133	169	111	116	79	112
回復期病院へ転院数	0	3	15	6	10	7	11	14	7
維持期へ転院転所	97	153	221	314	289	247	272	227	235
在宅復帰患者数	340 (49%)	502 (57%)	588 (58%)	905 (64%)	1037 (64%)	928 (68%)	969 (68%)	933 (71%)	922 (69%)
死亡数	13	26	51	58	92	63	67	60	51

* 1期H21年4月～H22年1月、2期H22年2月～H23年1月、7期H27年3月～H28年2月
 3期H23年2月～H24年2月、4期H24年3月～H25年2月、8期H28年3月～H29年2月
 5期H25年3月～H26年2月、6期H26年3月～H27年2月、9期H29年3月～H30年2月

回復期リハ病院Data：時期ごとの比較

	算定患者								
	1期	2期	3期	4期	5期	6期	7期	8期	9期
入院患者数（人）	322	401	524	697	794	653	750	639	686
平均年齢	75.8	76.0	68.5	74.1	73.7	74.5	74.6	75.1	74.2
平均在院日数	87.2	97.1	86.9	87.2	86.7	87.4	79.6	79.6	84.8
退院時平均mRS	3.9	3.8	3.3	3.1	3.1	2.9	2.5	2.6	2.8
急性期病院へ転院数	29	51	66	78	85	65	64	35	51
回復期病院へ転院数	2	0	11	1	1	2	1	1	4
維持期へ転院転所	53	60	104	153	148	131	140	118	124
在宅復帰患者数	151	251	308	447	550	442	540	467	485
死亡数	5	9	10	10	11	9	7	18	17

* 1期H21年4月～H22年1月、2期H22年2月～H23年1月、7期H27年3月～H28年2月
 3期H23年2月～H24年2月、4期H24年3月～H25年2月、8期H28年3月～H29年2月
 5期H25年3月～H26年2月、6期H26年3月～H27年2月、9期H29年3月～H30年2月

まとめ

- 9年間のデータを紹介した。
- 算定患者（回復期への転院患者）の在院日数は短くなる傾向にあり、回復期での入院日数も短くなる傾向にある。
- 回りハでは退院時のmRSが軽くなる傾向にある
- 上記の傾向は昨年度と同様