

# もも脳ネット 脳卒中連携パス結果報告

担当 岡山日赤  
岩永 健

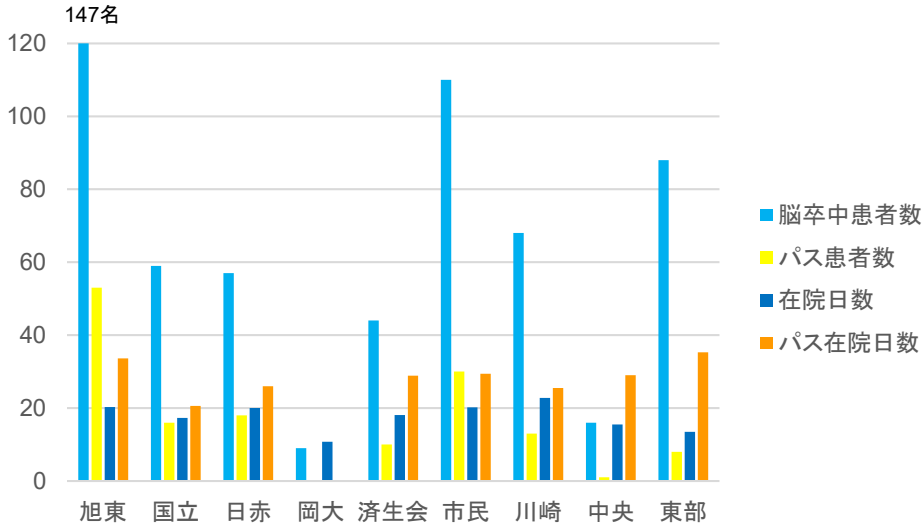
# 対象

- 平成30年9月から同年11月末まで入院した脳卒中患者
- 急性期病院: 9 病院  
岡山済生会病院、岡山旭東病院、岡山市民病院、  
川崎総合医療センター、岡山大学附属病院、岡山医療センター、  
岡山中央病院、東部脳神経外科病院、岡山赤十字病院、
- 慢性期病院: 21病院  
コープリハビリテーション病院、さとう記念病院、せのお病院、  
岡山リハビリテーション病院、岡山協立病院、岡山光南病院、  
岡山西大寺病院、岡村一心堂、梶木病院、玉野市民病院、光生病院、  
高梁中央病院、佐藤病院、済生会吉備病院、児島中央病院、  
重井医学研究所附属病院、岡山赤十字玉野分院、赤磐医師会病院、  
川崎総合医療センター、草加病院、藤田病院、  
計30病院

# 急性期:9 病院(昨年10病院)

	全入院患者		パス利用患者	
	今回	昨年	今回	昨年
脳卒中入院患者数(人)	598	665	149	177
平均年齢	74.6	74.8	73.0	75.1
男性(人)	322	390	73	96
脳梗塞(人)	0	462	81	119
脳内出血(人)	128	128	59	48
くも膜下出血(人)	32	33	9	9
一過性脳虚血発作(人)	24	42	0	1
<b>平均在院日数</b>	<b>18.8</b>	<b>22.1</b>	<b>29.5</b>	<b>31.7</b>
脳卒中連携情報提供書利用の退院時平均mRS			3.7	3.7
転帰:急性期病院・診療所へ転院数	30	29	6	0
<b>転帰:回復期病院へ転院数</b>	<b>173</b>	<b>195</b>	<b>136(79%)</b>	<b>169(87%)</b>
転帰:維持期病院へ転院数	27	24	7	7
転帰:維持期診療所へ転所数	2	3	0	0
転帰:維持期老健へ転所数	9	13	0	0
転帰:在宅復帰患者数	325	361	0	1
転帰:死亡数	32	40	0	0

# 病院別在院日数の比較



# 算定患者における入・退院時の神経学的重症度

病院名	旭東	国立	日赤	済生会	市民	川崎	中央	平均
算定患者数	53	16	18	10	30	13	1	149
算定患者 在院日数	33.6	20.6	26	28.9	29.4	25.5	29	29.5
入院時平均 NIHSS	10	5.8	1	4.3	9.9	14.7	4	8.1
発症前平均mRS	0.8	0.4	3	2.3	0.5	0.8	1	1.1
退院時平均mRS	3.8	3.7	3.5	3.0	3.7	4.3	4	3.7
退院時平均BI	47.1	49.3	46.9	66.0	44.3	29.6	80	46.3

## 算定患者における入・退院時の神経学的重症度：年度毎

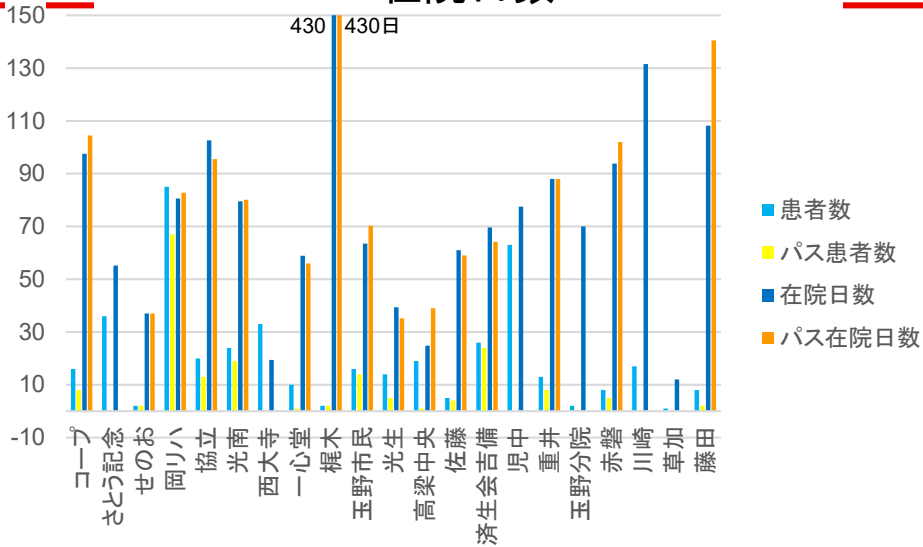
病院名	1期	2期	3期	4期
算定患者数	775	717	748	781
算定患者在院日数	35.9	35.4	33.3	31.4
入院時平均NIHSS	8.5	9.4	9.2	8.7
発症前平均mRS	2.1	1.6	1.6	1.2
退院時平均mRS	3.5	3.8	3.8	3.7
退院時平均BI	45.4	41.9	44.0	46.4

1期：2014年12月～2015年11月、2期：2015年12月～2016年11月  
3期：2016年12月～2017年11月、4期：2017年12月～2018年11月

## 回復期:21病院(昨年22 病院)

	全入院患者		パス利用患者	
	今回	昨年	今回	昨年
脳卒中入院患者数(人)	420	331	175	188
平均年齢	77.3	75.0	75.0	73.9
男性(人)	231	192	85	101
脳梗塞(人)	290	229	116	127
脳内出血(人)	106	72	52	50
<も膜下出血(人)	23	17	6	9
一過性脳虚血発作(人)	0	8	0	0
平均在院日数	73.1	75.9	83.5	85.4
脳卒中連携情報提供書退院時平均mRS			3.4	3.7
転帰:急性期病院・診療所へ転院数	37	23	14	12
転帰:回復期病院へ転院数	4	1	1	1
転帰:維持期病院へ転院数	40	23	12	7
転帰:維持期診療所へ転所数	0	0	0	0
転帰:維持期老健へ転所数	44	30	21	21
転帰:在宅復帰患者数	284(68%)	243(73%)	122	142
転帰:死亡数	11	11	5	5

# 在院日数





# 算定患者における入・退院時の神経学的重症度

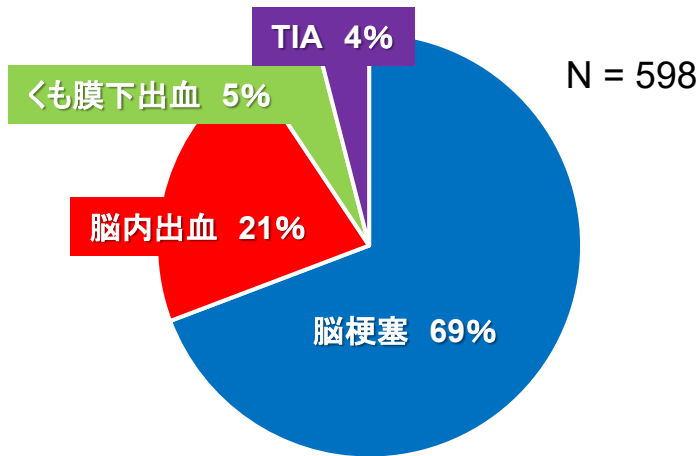
病院名	コープ	せのお	岡リハ	協立	光南	一心堂	梶木	玉野市民	光生	高梁中央	佐藤	済生会吉備	重井	赤磐	藤田	平均
脳卒中退院患者数	8	2	67	13	19	1	2	14	5	1	4	24	8	5	2	175
平均在院日数	104.5	37	82.8	95.5	80.1	56	430.5	70.3	35.2	39	59	64.2	88	102	140.5	83.5
急性期+回復期の在院日数	126.12	59	112.6	139.8	110.1	77	460.5	103.2	54	88	89	85.1	136	149	168.5	114
入院時平均mRS		3.5	3.86	4.31	4.11	5	3	4.1	3	5	3	3.4	4		4	3.8
入院時平均BI		70	36.4	31.54	33.2	10		29.3	68	0	55	60.2	15		40	39.3
退院時平均mRS		2	3.38	3.77	3.5	4	3	3.4	2.6	5	3	2.8	5		3	3.4
退院時平均BI		82.5	66.7	56.92	53.9	30		43.2	70	30	65	77	16		55	61.0
退院時平均FIM	87.2	106.5	84.1	69.92	74.6	37	68.5	62.4	95.6	39	82	90.7	34	79.8	74	74.6

## 算定患者における入・退院時の神経学的重症度：年度毎

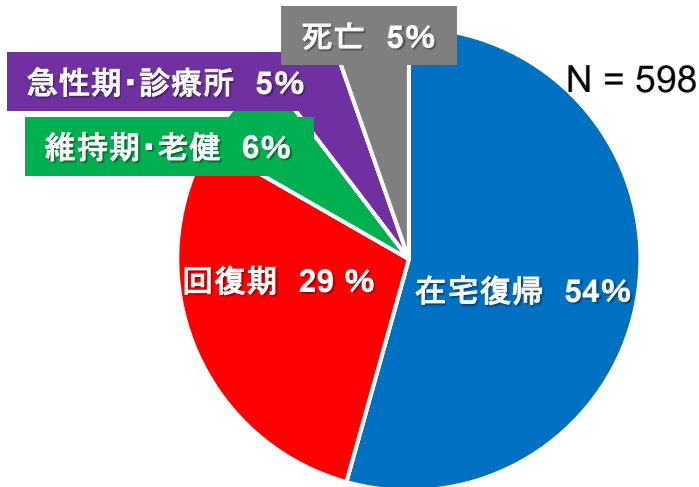
病院名	1期	2期	3期	4期
脳卒中退院患者数	699	664	669	721
平均在院日数	81.9	80.3	86.8	77.1
急性期+回復期の在院日数	114.7	116.6	116	105.6
入院時平均mRS	3.5	3.7	3.7	3.8
入院時平均BI	42.6	42.6	40.3	44.8
退院時平均mRS	3.1	3.3	3.1	3.2
退院時平均BI	61.2	63.2	62.5	61.6
退院時平均FIM	84.0	83.0	78.9	74.8

1期：2014年12月～2015年11月、2期：2015年12月～2016年11月  
3期：2016年12月～2017年11月、4期：2017年12月～2018年11月

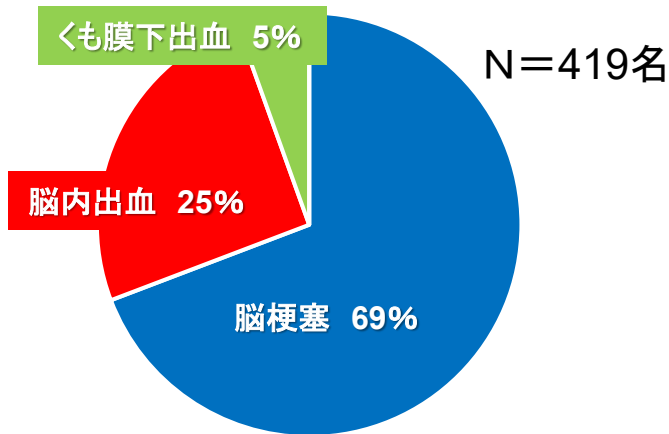
# 急性期病院の疾患内訳



# 急性期病院の退院先内訳

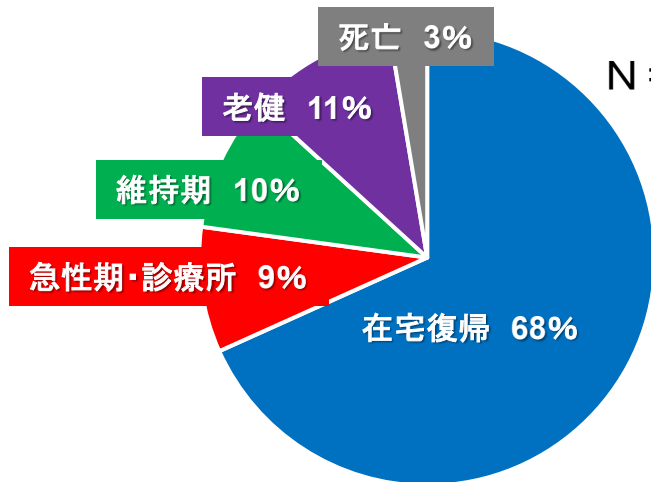


# 回復期の疾患内訳



# 回復期の退院先内訳

N = 416名



## まとめ

- 全体では前回と変わらない傾向であった
- 神経学的後遺症(mRS、BI、FIMなど)を過去4年間比較しました。在院日数は短くなる傾向ですが、後遺症についてはあまり変化がありませんでした。