

もも脳ネット 脳卒中連携パス結果報告

担当 岡山日赤
岩永 健

対象

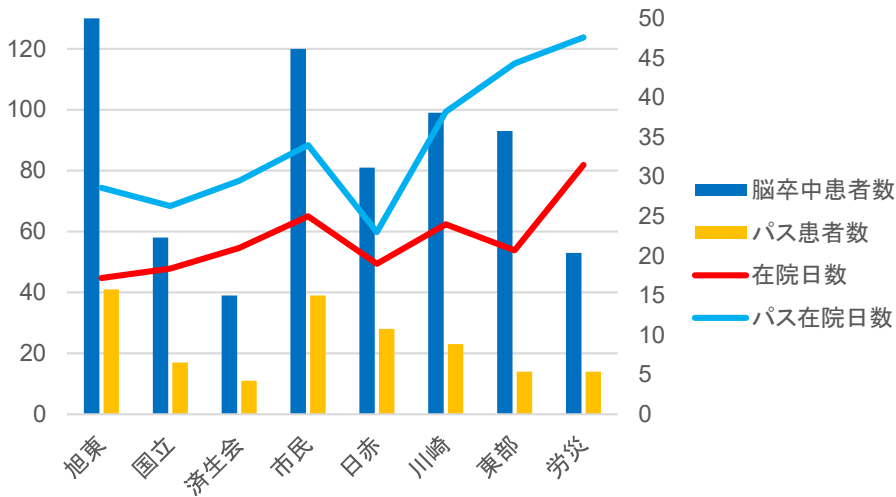
- 平成30年12月から31年2月末まで入院した脳卒中患者
- 急性期病院:8病院
岡山済生会病院、岡山旭東病院、岡山市民病院、
川崎総合医療センター、岡山医療センター、ろうさい病院
東部脳神経外科病院、岡山赤十字病院、
- 慢性期病院:21病院
コープリハビリテーション病院、岡山リハビリテーション病院、岡山協立病院、
岡山光南病院、岡山市立せのお病院、岡山西大寺病院、
岡山中央奉還町病院、岡村一心堂、梶木病院、吉備高原医療リハビリセンター、
玉野市民病院、岡山赤十字玉野分院、光生病院、
高梁中央病院、済生会吉備病院、児島中央病院、
重井医学研究所附属病院、赤磐医師会病院、
川崎総合医療センター、草加病院、藤田病院、
計29病院

急性期:8 病院(昨年9病院)

	全入院患者		パス利用患者	
	今回	昨年	今回	昨年
脳卒中入院患者数(人)	699	598	187	149
平均年齢	74.0	74.6	74.7	73.0
男性(人)	386	322	91	73
脳梗塞(人)	492	0	123	81
脳内出血(人)	135	128	55	59
くも膜下出血(人)	48	32	9	9
一過性脳虚血発作(人)	24	24	0	0
平均在院日数	21.6	18.8	32.5	29.5
脳卒中連携情報提供書利用の退院時平均mRS			3.5	3.7
転帰:急性期病院・診療所へ転院数	47	30	2	6
転帰:回復期病院へ転院数	212	173	181(85%)	136(79%)
転帰:維持期病院へ転院数	27	27	4	7
転帰:維持期診療所へ転所数	1	2	0	0
転帰:維持期老健へ転所数	16	9	0	0
転帰:在宅復帰患者数	348	325	0	0
転帰:死亡数	47	32	0	0

病院別在院日数の比較

156名



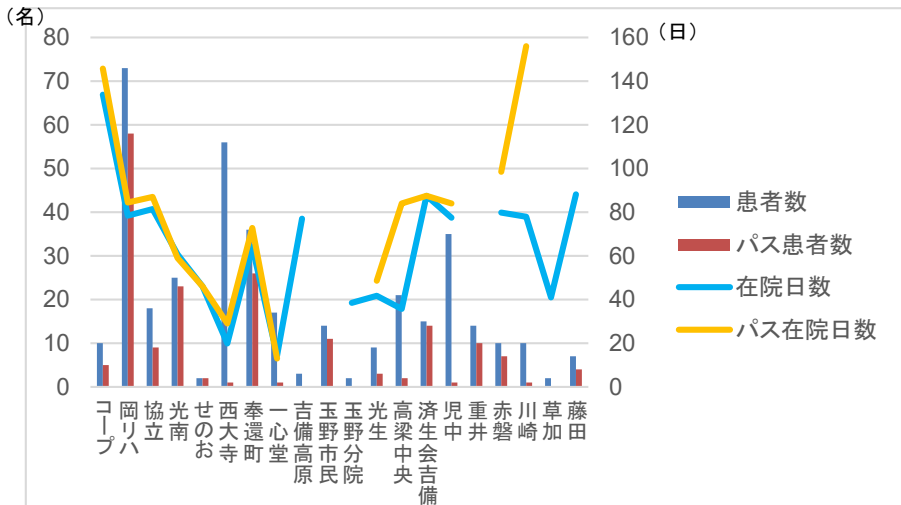
算定患者における入・退院時の神経学的重症度

病院名	旭東	国立	済生会	市民	日赤	川崎	東部	労災	平均
算定患者数	41	17	11	39	28	23	14	14	187
算定患者 在院日数	28.6	26.3	29.5	34	23	38.2	44.3	47.6	32.5
入院時平均NIHSS	8.7	9.9	4.7	13.9	2	17.6	7.2	6.36	9.5
発症前平均mRS	0.6	1.4	1.2	1.5	3	0.9	1.14	0.43	1.3
退院時平均mRS	3.7	3.9	3.5	3.7	2.3	4.3	3.2	3.43	3.5
退院時平均BI	52	43.2	60.9	45.9	41	27.2	48.2	58.2	45.9

回復期:21病院(昨年21病院)

	全入院患者		パス利用患者	
	今回	昨年	今回	昨年
脳卒中入院患者数(人)	379	420	178	175
平均年齢	75.4	77.3	74.6	75.0
男性(人)	195	231	79	85
脳梗塞(人)	243	290	112	116
脳内出血(人)	108	106	61	52
<も膜下出血(人)	19	23	5	6
一過性脳虚血発作(人)	9	0	0	0
平均在院日数	73.6	73.1	105.2	83.5
脳卒中連携情報提供書退院時平均mRS			3.2	3.4
転帰:急性期病院・診療所へ転院数	43	37	21	14
転帰:回復期病院へ転院数	3	4	0	1
転帰:維持期病院へ転院数	22	40	6	12
転帰:維持期診療所へ転所数	3	0	2	0
転帰:維持期老健へ転所数	42	44	23	21
転帰:在宅復帰患者数	251(66%)	284(68%)	125(70%)	122(70%)
転帰:死亡数	16	11	1	5

在院日数



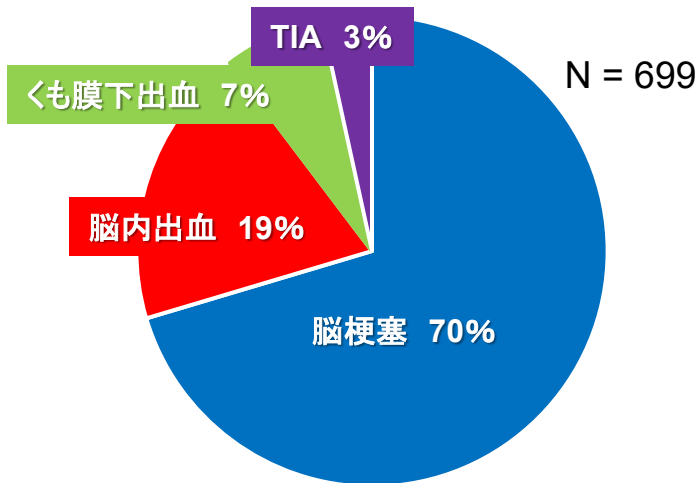
算定患者における入・退院時の神経学的重症度

病院名	コープ	岡リハ	協立	光南	せのお	西大寺	奉還町	一心堂	玉野市民	光生	高梁中央	済生会吉備	児中	重井	赤磐	川崎	藤田	平均
脳卒中退院患者数	5	58	9	23	2	1	26	1	11	3	2	14	1	10	7	1	4	169
平均在院日数	145.8	84.4	87	59	46	29	72.8	13	0	48.6	84	87.5	84	606	98.5	156	103.5	105.2
急性期+回復期の在院日数	172.4	113	125.6	90.4	66.5	92	110.5	37	91.2	85.6	115	111.5	102	637	132.5 7	201	139.2	140.3
入院時平均mRS		3.9	3.77	4	3.5	5	4	3	3.91	2.3	5	3.7	3	4		5	4.2	3.9
入院時平均BI		39.7	40.5	41.5	70	0		90	45.5	68.3	0	38.6	60	34		5	38.7	34.6
退院時平均mRS		3.2	3.2	2.6	2.5	5	3.3	2	4	2.3	4	3.4	1	4		4	3.2	3.2
退院時平均BI		66	62.2	58.5	82.5	0		100	51.8	73.3	32.5	56.1	100	41		15	60	51.1
退院時平均FIM	73.8	86	75.7	77	106.5	18	89.2	123	64.5	93	60	73.7	123	59	83.43	62	70.5	80.8

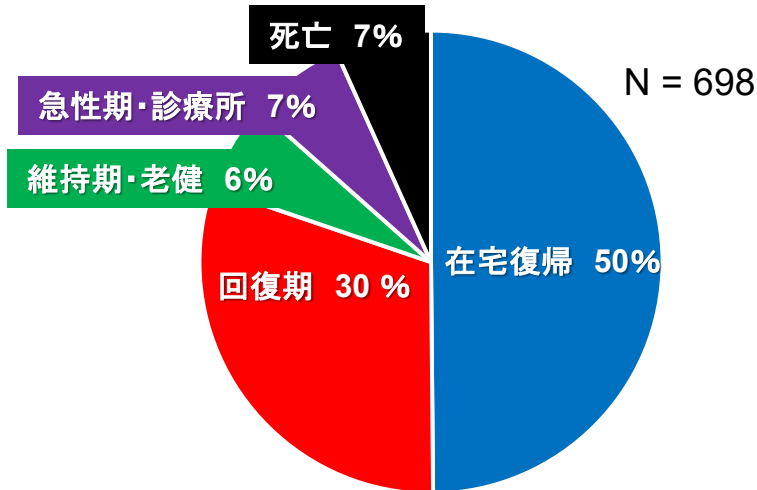
回復期病院(全患者データ)

	西大寺#	吉備高原#	玉野分院#
脳卒中退院患者数(人)	56	3	2
平均在院日数	19.9	77	38.5
急性期+回復期の平均在院日数	24.8	45.5	70.5
入院時平均mRS	3.4	2.67	4.5
入院時平均BI	48.1	76.7	7.5
退院時平均mRS	3	1.67	4.5
退院時平均BI	54.4	93.3	32.5
退院時平均FIM	77.5	105.3	44

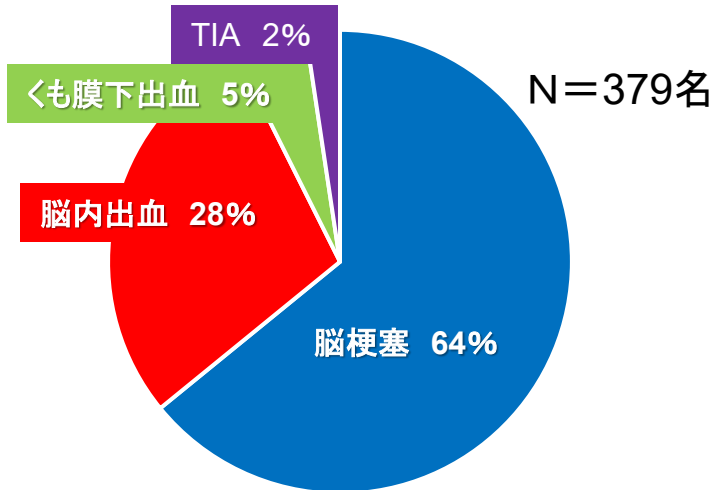
急性期病院の疾患内訳



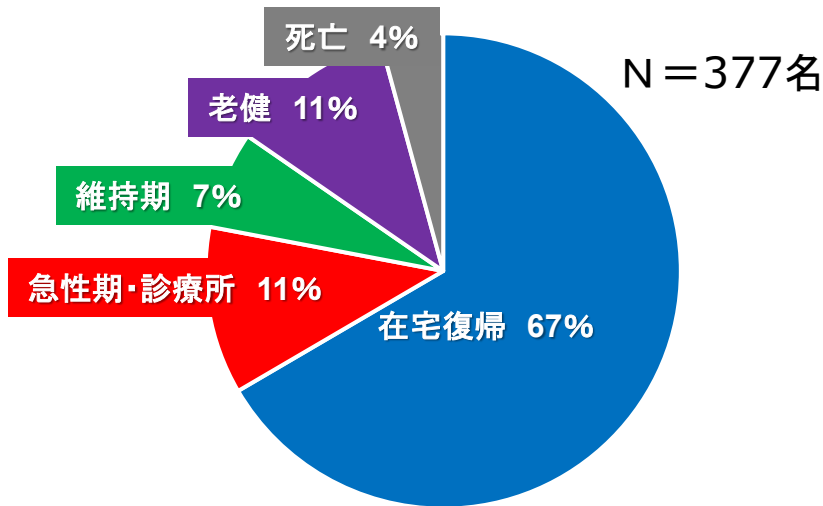
急性期病院の退院先内訳



回復期の疾患内訳



回復期の退院先内訳



急性期病院Data

平成21年4月～平成31年2月

	全入院患者	パス利用患者
脳卒中入院患者数（人）	25046	6437
平均年齢	73.3	74.1
男性（人）	14192	3453
脳梗塞（人）	16527	4042
脳内出血（人）	4993	2018
くも膜下出血（人）	1397	340
一過性脳虚血発作（人）	1358	55
平均在院日数	23.6	36.0
脳卒中連携情報提供書利用の退院時平均mRS		3.6
転帰：急性期病院・診療所へ転院数	867	72
転帰：回復期病院へ転院数	6993	6420
転帰：維持期病院へ転院数	1168	399
転帰：維持期診療所へ転所数	200	24
転帰：維持期老健へ転所数	388	10
転帰：在宅復帰患者数	13141	196
転帰：死亡数	1516	29

回復期リハ病院Data

平成21年4月～平成31年2月

	全入院患者	パス利用患者
脳卒中入院患者数 (人)	11332	5506
平均年齢	75.3	74.1
男性 (人)	5954	2891
脳梗塞 (人)	7144	3404
脳内出血 (人)	2937	1702
くも膜下出血 (人)	634	341
一過性脳虚血発作 (人)	333	5
平均在院日数	79.8	85.4
脳卒中連携情報提供書退院時平均mRS		3.1
転帰：急性期病院・診療所へ転院数	1033	555
転帰：回復期病院へ転院数	76	22
転帰：維持期病院へ転院数	788	358
転帰：維持期診療所へ転所数	94	51
転帰：維持期老健へ転所数	1202	633
転帰：在宅復帰患者数	7245	3673
転帰：死亡数	473	86

急性期病院Data: 時期ごとの比較

	全入院患者									
	1期	2期	3期	4期	5期	6期	7期	8期	9期	10期
入院患者数(人)	1856	2160	2894	2422	2453	2497	2436	2739	2803	2786
平均年齢	71.0	73.0	71.9	73.0	73.0	74.1	73.5	74.1	74.1	74.3
平均在院日数	23.0	26.0	26.2	24.8	23.7	22.4	23.1	23.3	22.3	21.2
退院時平均mRS	-	-	-	-	-	-	-	-	-	-
急性期病院へ転院数	57	41	72	58	50	77	119	144	111	138
回復期病院へ転院数	351	585	749	594	697	726	745	835	859	852
維持期へ転院転所	120	173	232	193	176	186	157	155	187	177
在宅復帰患者数	1003 (54%)	1096 (51%)	1656 (57%)	1068 (44%)	1276 (52%)	1357 (54%)	1260 (52%)	1468 (54%)	1488 (53)	1469 (53%)
死亡数	126	165	173	161	163	152	152	136	140	148

* 1期H21年4月～H22年1月、2期H22年2月～H23年1月、3期H23年2月～H24年2月
 4期H24年3月～H25年2月、5期H25年3月～H26年2月、6期H26年3月～H27年2月、
 7期H27年3月～H28年2月、8期H28年3月～H29年2月、9期H29年3月～H30年2月
 10期H30年3月～H31年3月

急性期病院Data: 時期ごとの比較

	算定患者									
	1期	2期	3期	4期	5期	6期	7期	8期	9期	10期
入院患者数(人)	453	628	773	746	769	809	753	769	739	767
平均年齢	72.6	73.6	74.2	72.9	73.3	75.2	74.1	74.5	74.6	74.8
平均在院日数	40.0	38.6	45.1	38.3	32.5	35.7	35.1	35.0	32.4	31.2
退院時平均mRS	3.8	3.7	3.4	3.7	3.5	3.7	3.6	3.7	3.8	3.6
急性期病院へ転院数	4	3	3	3	9	12	17	9	2	10
回復期病院へ転院数	329	571	698	661	662	684	655	730	719	711
維持期へ転院転所	47	61	10	61	27	62	43	26	15	27
在宅復帰患者数	6	2	7	20	62	42	32	5	2	18
死亡数	4	1	1	2	9	7	5	0	1	1

* 1期H21年4月～H22年1月、2期H22年2月～H23年1月、3期H23年2月～H24年2月
 4期H24年3月～H25年2月、5期H25年3月～H26年2月、6期H26年3月～H27年2月、
 7期H27年3月～H28年2月、8期H28年3月～H29年2月、9期H29年3月～H30年2月
 10期H30年3月～H31年3月

回復期リハ病院Data: 時期ごとの比較

	1期	2期	3期	4期	5期	6期	7期	8期	9期	10期
入院患者数 (人)	693	882	1020	1406	1609	1466	1415	1319	1331	1522
平均年齢	75.4	77.0	74.8	74.8	75.3	74.2	76.1	74.8	75.4	76.2
平均在院日数	89.4	84.9	87.9	87.3	78.6	81.5	75.7	72.5	72.8	70.4
退院時平均mRS	-	-	-	-	-	-	-	-	-	-
急性期病院へ転院数	60	92	109	133	169	111	116	79	112	164
回復期病院へ転院数	0	3	15	6	10	7	11	14	7	10
維持期へ転院転所	97	153	221	314	289	247	272	227	235	264
在宅復帰患者数	340 (49%)	502 (57%)	588 (58%)	905 (64%)	1037 (64%)	928 (68%)	969 (68%)	933 (71%)	922 (69%)	1043 (69%)
死亡数	13	26	51	58	92	63	67	60	51	43

* 1期H21年4月～H22年1月、2期H22年2月～H23年1月、3期H23年2月～H24年2月
 4期H24年3月～H25年2月、5期H25年3月～H26年2月、6期H26年3月～H27年2月、
 7期H27年3月～H28年2月、8期H28年3月～H29年2月、9期H29年3月～H30年2月
 10期H30年3月～H31年3月

回復期リハ病院Data: 時期ごとの比較

	パス利用患者									
	1期	2期	3期	4期	5期	6期	7期	8期	9期	10期
入院患者数(人)	322	401	524	697	794	653	750	639	686	726
平均年齢	75.8	76.0	68.5	74.1	73.7	74.5	74.6	75.1	74.2	74.8
平均在院日数	87.2	97.1	86.9	87.2	86.7	87.4	79.6	79.6	84.8	83.6
退院時平均mRS	3.9	3.8	3.3	3.1	3.1	2.9	2.5	2.6	2.8	3.3
急性期病院へ転院数	29	51	66	78	85	65	64	35	51	82
回復期病院へ転院数	2	0	11	1	1	2	1	1	4	3
維持期へ転院転所	53	60	104	153	148	131	140	118	124	117
在宅復帰患者数	151 (47%)	251 (63%)	308 (59%)	447 (64%)	550 (69%)	442 (68%)	540 (72%)	467 (73%)	485	517 (71%)
死亡数	5	9	10	10	11	9	7	18	17	7

* 1期H21年4月～H22年1月、2期H22年2月～H23年1月、3期H23年2月～H24年2月
 4期H24年3月～H25年2月、5期H25年3月～H26年2月、6期H26年3月～H27年2月、
 7期H27年3月～H28年2月、8期H28年3月～H29年2月、9期H29年3月～H30年2月
 10期H30年3月～H31年3月

まとめ

- 全体では前回と変わらない傾向であった。
- 回復期病院への転院までの日数並びに回復期病院の入院期間はいずれも短くなっているが、在宅復帰率は低下しておらず、回復期退院時のmRSもやや低下傾向にある。