

もも脳ネット 脳卒中連携パス結果報告

担当 岡山日赤
岩永 健

対象

- 平成31年3月から令和元年5月末まで入院した脳卒中患者

- 急性期病院:9病院

岡山済生会病院、岡山旭東病院、岡山市民病院、岡山中央病院
川崎総合医療センター、岡山医療センター、ろうさい病院
東部脳神経外科病院、岡山赤十字病院、

- 慢性期病院:21病院

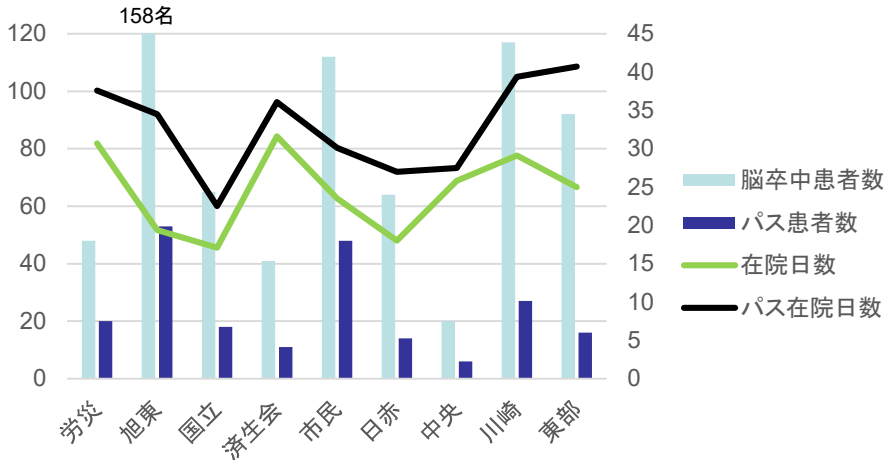
コープリハビリテーション病院、岡山リハビリテーション病院、岡山協立病院、
岡山光南病院、岡山市立せのお病院、岡山西大寺病院、
岡山赤十字玉野分院、岡村一心堂、梶木病院、
吉備高原医療リハビリセンター、玉野市民病院、光生病院、高梁中央病院、
佐藤病院、済生会吉備病院、児島中央病院、重井医学研究所附属病院、
赤磐医師会病院、川崎総合医療センター、草加病院、藤田病院、

計30病院

急性期:9 病院(昨年10病院)

	全入院患者		パス利用患者	
	今回	昨年	今回	昨年
脳卒中入院患者数(人)	717	744	213	201
平均年齢	75.2	74.5	723	75.9
男性(人)	385	444	108	115
脳梗塞(人)	503	519	133	135
脳内出血(人)	140	156	69	62
くも膜下出血(人)	36	39	8	4
一過性脳虚血発作(人)	38	30	3	0
平均在院日数	23.6	22.4	33.3	32.3
脳卒中連携情報提供書利用の退院時平均mRS				3.7
転帰:急性期病院・診療所へ転院数	61	34	1	2
転帰:回復期病院へ転院数	242	231	206(85%)	176(76%)
転帰:維持期病院へ転院数	48	31	4	9
転帰:維持期診療所へ転所数	1	3	0	1
転帰:維持期老健へ転所数	14	13	0	0
転帰:在宅復帰患者数	346	400	3	12
転帰:死亡数	61	31	0	1

病院別在院日数の比較



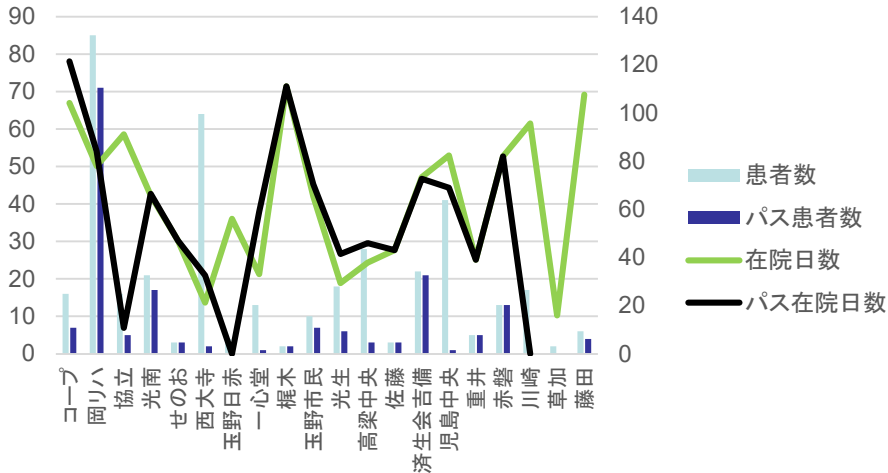
算定患者における入・退院時の神経学的重症度

病院名	労災	旭東	国立	済生会	市民	日赤	中央	川崎	東部	平均
算定患者数	20	53	18	11	48	14	6	27	16	213
算定患者 在院日数	37.6	34.5	22.5	36.1	30.1	27	27.5	39.4	40.7	33.3
入院時平均 NIHSS	7.75	10.5	6.1	3.7	12.6	8	2.7	13.5	8.1	9.8
発症前平均 mRS	0.8	1.1	1.7	1.6	0.75	3	0.3	1	0.75	1.1
退院時平均 mRS	3.55	3.7	3.8	3.1	3.7	7.6	3.5	4	3.6	3.9
退院時平均BI	52.8	41.4	45.3	57.3	43.4	44.1	60.8	30.9	49.2	44.1

回復期:21病院(昨年21病院)

	全入院患者		パス利用患者	
	今回	昨年	今回	昨年
脳卒中入院患者数(人)	389	349	171	187
平均年齢	76.2	75.9	75.2	75.4
男性(人)	202	192	81	105
脳梗塞(人)	245	219	100	115
脳内出血(人)	115	105	61	67
くも膜下出血(人)	20	15	9	5
一過性脳虚血発作(人)	9	10	1	0
平均在院日数	62.8	63.3	77.2	73.3
脳卒中連携情報提供書退院時平均mRS			3.7	3.4
転帰:急性期病院・診療所へ転院数	31	43	15	21
転帰:回復期病院へ転院数	3	0	1	0
転帰:維持期病院へ転院数	35	24	9	11
転帰:維持期診療所へ転所数	1	3	1	1
転帰:維持期老健へ転所数	39	34	18	22
転帰:在宅復帰患者数	267	239	125	132
転帰:死亡数	13	7	2	0

在院日数



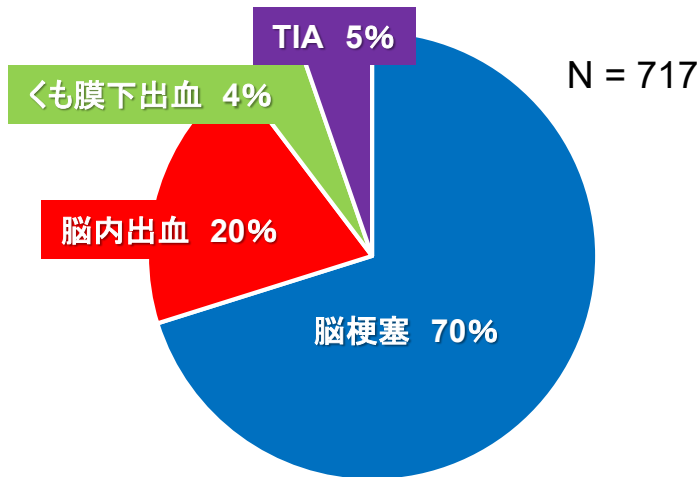
算定患者における入・退院時の神経学的重症度

病院名	コープ	岡リハ	協立	光南	せのお	西大寺	一心堂	梶木	玉野市民	光生	高梁中央	佐藤	済生会吉備	児中	重井	赤磐	藤田	平均
脳卒中退院患者数	7	71	5	17	3	2	1	2	7	6	3	3	21	1	5	13	4	171
平均在院日数	121.4	84.1	100.8	66.4	47	32.5	59	11 ₁	70.4	41.5	46	43	72.7	69	39	81.92	100.2	77.2
急性期+回復期の在院日数	163.7	116.8	127.6	96.5	65	92	74	17 ₇	101.6	65.7	73.7	103	101.7	80.5	63	125.23	140.7	110.4
入院時平均mRS		3.8	4.2	3.6	3.7	5	3	3.5	3.6	3.8	5	3.6	3.5	4	3		4.2	3.7
入院時平均BI		38.9	18	56.2	53.3	0	25	45	41.4	82.5	0	45	51	35	41		30	42.6
退院時平均mRS		3.4	3.2	3.3	3.3	5.5	2	3.5	4.7	3.8	4.6	3.6	3.2	1	4		3.7	3.5
退院時平均BI		63.8	75	65.6	70	0	90	50	49.3	51.7	1.6	56.6	69	70	56		51.2	61.3
退院時平均FIM	80.6	79.6	82.4	81.1	93.7	18	109	62	63	62.4	22.3	66.3	89.2	95	86	78.46	61.5	77.8

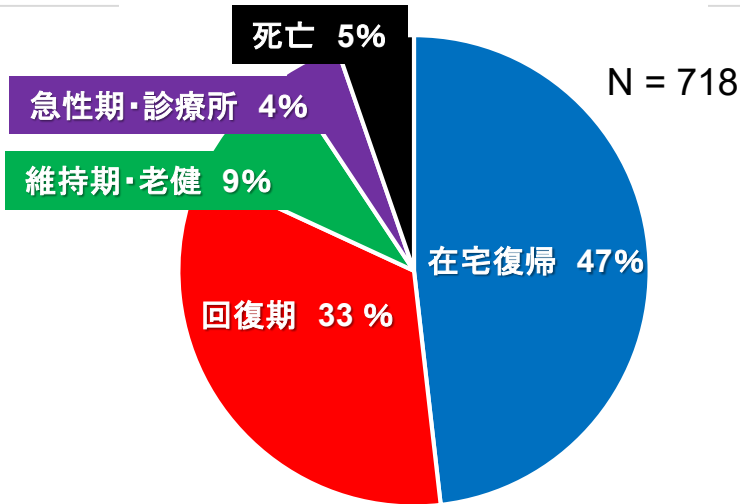
回復期病院(全患者データ)

	西大寺#	玉野分院#
脳卒中退院患者数(人)	64	4
平均在院日数	21.2	56
急性期+回復期の平均在院日数	110.2	80
入院時平均mRS	3	3.75
入院時平均BI	51.3	53.75
退院時平均mRS	2.4	3.5
退院時平均BI	59.8	56.25
退院時平均FIM	80.1	72.5

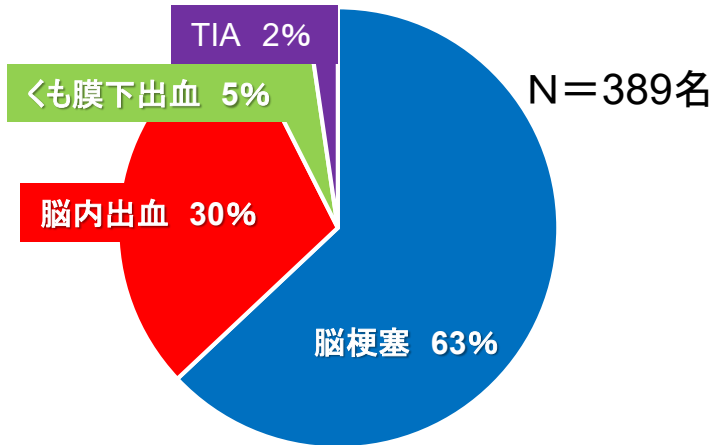
急性期病院の疾患内訳



急性期病院の退院先内訳

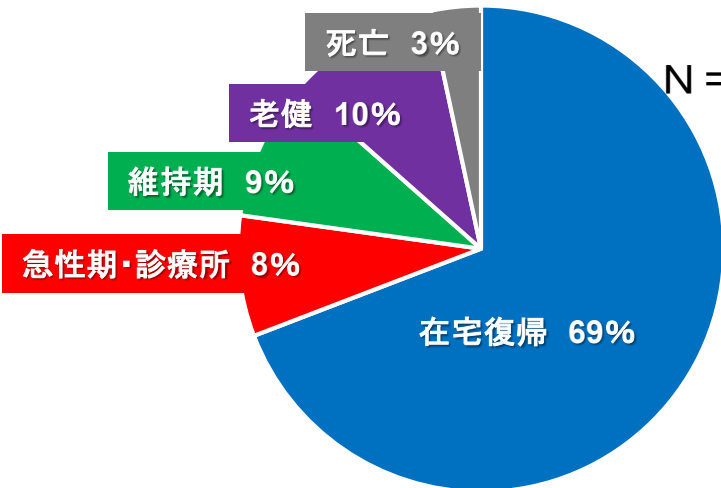


回復期の疾患内訳



回復期の退院先内訳

N = 386名



まとめ

- 全体では前回と変わらない傾向であった。
- 急性期病院からは半数が自宅退院し3割が回復期病院に転院した。転院した患者はおおむね1か月入院していた。
- 回復期病院では7割の患者が自宅退院し2-3か月入院していた。
- 合計で7割近い患者は自宅退院し回復期を経ても3-4カ月で退院していた。