

もも脳ネット 脳卒中連携パス結果報告

担当 岡山日赤
岩永 健

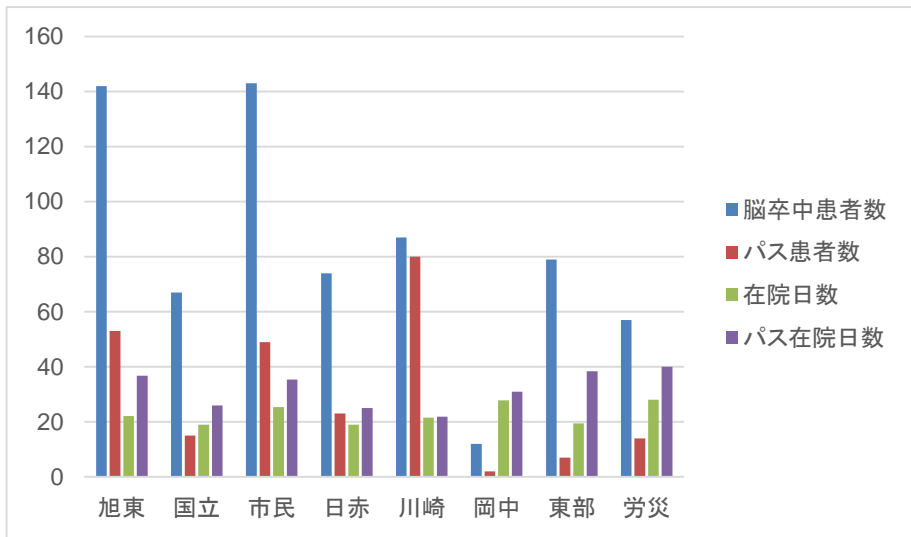
対象

- 令和1年9月から同年11月末まで入院した脳卒中患者
- 急性期病院:8 病院
岡山旭東病院、岡山市民病院、ろうさい病院
川崎総合医療センター、岡山医療センター、
岡山中央病院、東部脳神経外科病院、岡山赤十字病院、
- 慢性期病院:23病院
コープリハビリテーション病院、さとう記念病院、せのお病院、
岡山リハビリテーション病院、岡山協立病院、岡山光南病院、
岡山西大寺病院、岡山中央奉還町病院、岡村一心堂、梶木病院、
吉備高原リハビリテーション病院、玉野市民病院、光生病院、
高梁中央病院、佐藤病院、済生会吉備病院、児島中央病院、
重井医学研究所附属病院、岡山赤十字玉野分院、赤磐医師会病院、
川崎総合医療センター、草加病院、藤田病院、
計31病院

急性期：8病院(昨年9病院)

	全入院患者		パス利用患者	
	今回	昨年	今回	昨年
脳卒中入院患者数(人)	661	598	243	149
平均年齢	75.4	74.6	76.6	73.0
男性(人)	365	322	126	73
脳梗塞(人)	467	414	165	81
脳内出血(人)	129	128	61	59
くも膜下出血(人)	35	32	14	9
一過性脳虚血発作(人)	30	24	3	0
平均在院日数	22.4	18.8	30.0	29.5
脳卒中連携情報提供書利用の退院時平均mRS			3.6	3.7
転帰：急性期病院・診療所へ転院数	33	30	8	6
転帰：回復期病院へ転院数	205	173	176(86%)	136(79%)
転帰：維持期病院へ転院数	43	27	18	7
転帰：維持期診療所へ転所数	1	2	0	0
転帰：維持期老健へ転所数	8	9	0	0
転帰：在宅復帰患者数	338	325	36	0
転帰：死亡数	33	32	5	0

病院別在院日数の比較



算定患者における入・退院時の神経学的重症度

病院名	旭東	国立	市民	日赤	川崎	岡中	東部	平均
算定患者数	53	15	49	23	80	2	7	243
算定患者 在院日数	36.8	26	35.4	25	21.9	31	38.4	30.0
入院時平均 NIHSS	9.5	7.6	11.2	4	6.9	5.5	5.25	8.0
発症前平均mRS	1.1	1.3	0.9	1	1.2	0	0.75	1.1
退院時平均mRS	3.7	3.5	3.8	4.1	3.2	4.5	3.5	3.6
退院時平均BI	44.3	58	48.1	48.8	44.3	30	76.3	46.6

算定患者における入・退院時の神経学的重症度：年度毎

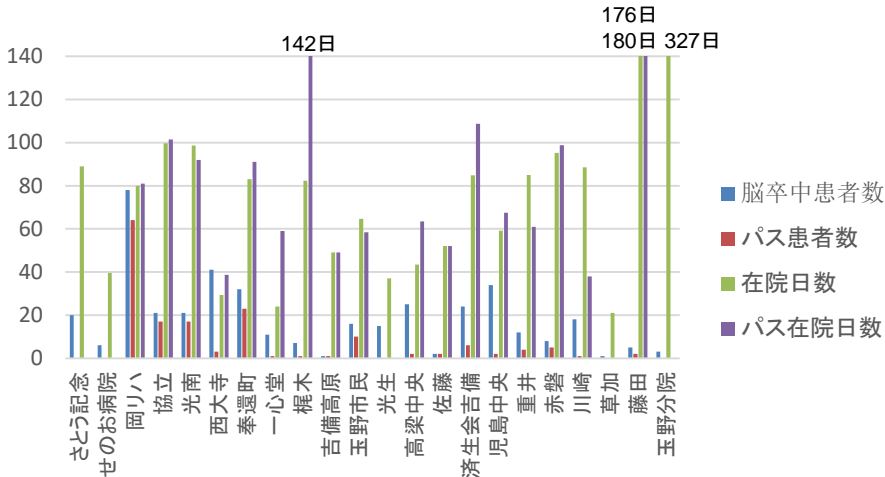
病院名	1期	2期	3期	4期	5期
算定患者数	775	717	748	781	806
算定患者在院日数	35.9	35.4	33.3	31.4	31.8
入院時平均NIHSS	8.5	9.4	9.2	8.7	8.9
発症前平均mRS	2.1	1.6	1.6	1.2	1.1
退院時平均mRS	3.5	3.8	3.8	3.7	3.7
退院時平均BI	45.4	41.9	44.0	46.4	44.4

1期：2014年12月～2015年11月、2期：2015年12月～2016年11月、3期：2016年12月～2017年11月、4期：2017年12月～2018年11月、5期：2018年12月～2019年11月

回復期:23病院(昨年21 病院)

	全入院患者		パス利用患者	
	今回	昨年	今回	昨年
脳卒中入院患者数(人)	401	420	161	175
平均年齢	76.0	77.3	74.6	75.0
男性(人)	232	231	102	85
脳梗塞(人)	277	290	111	116
脳内出血(人)	97	106	47	52
くも膜下出血(人)	20	23	3	6
一過性脳虚血発作(人)	7	0	0	0
平均在院日数	73.0	73.1	84.9	83.5
脳卒中連携情報提供書退院時平均mRS			3.2	3.4
転帰:急性期病院・診療所へ転院数	29	37	11	14
転帰:回復期病院へ転院数	6	4	3	1
転帰:維持期病院へ転院数	34	40	12	12
転帰:維持期診療所へ転所数	7	0	0	0
転帰:維持期老健へ転所数	44	44	22	21
転帰:在宅復帰患者数	261(65%)	284(68%)	113	122
転帰:死亡数	20	11	0	5

在院日数



算定患者における入・退院時の神経学的重症度

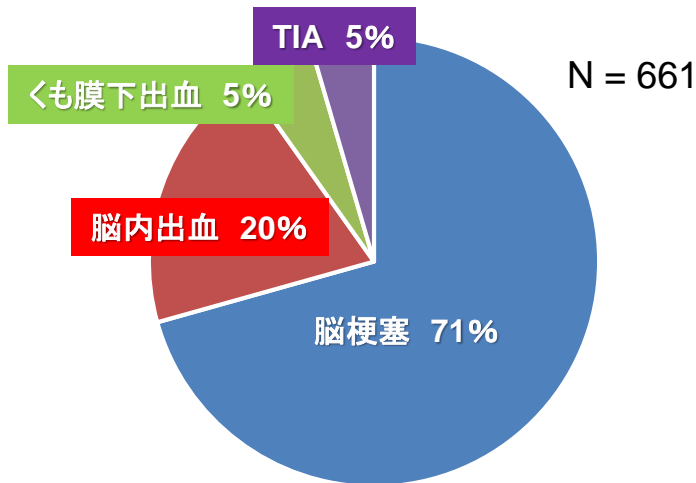
病院名	岡八	協立	光南	西大寺	奉還町	一心堂	梶木	吉備高原	玉野市民	高梁中央	佐藤	済生会備	児島中央	重井	赤磐	川崎	藤田	平均
脳卒中退院患者数	64	17	17	3	23	1	1	1	10	2	2	6	2	4	5	1	2	161
平均在院日数	81	101.5	91.9	38.7	91	59	142	49	58.4	63.5	52	108.8	67.5	61	98.8	38	180.5	84.9
急性期+回復期の在院日数	110.6	139.2	120.1	57.3	115	100	158	42	79.7	82.2	82	134.7	80.2	46	141.4	69	226.5	112
入院時平均mRS	3.63	4.1	4.4	3.7	3.8	5		4	3.8	3	3	3.8	3	2		4	5	3.6
入院時平均BI	42.1	31.2	27.6	53.3		10		10	46	45	75	40	57	85		15	2.5	39.8
退院時平均mRS	3.31	3.7	3.5	3.3	2.7	5		4	3.6	2.5	3	3.2	1	2		4	4.5	3.2
退院時平均BI	72.2	56.8	46.8	58.3		0		10	57.5	65	88	68.3	100	85		15	12.5	63.4
退院時平均FIM	91.3	76.5	65.9	81.7	92	18		30	73.5	71.5	101	80.3	125	123	84.8	13	31	83.7

算定患者における入・退院時の神経学的重症度：年度毎

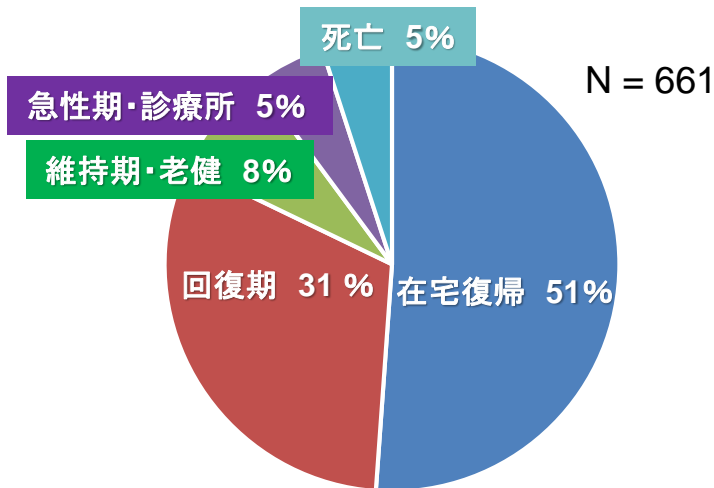
病院名	1期	2期	3期	4期	5期
脳卒中退院患者数	699	664	669	721	674
平均在院日数	81.9	80.3	86.8	77.1	87.2
急性期+回復期の在院日数	114.7	116.6	116	105.6	119.3
入院時平均mRS	3.5	3.7	3.7	3.8	3.7
入院時平均BI	42.6	42.6	40.3	44.8	40.0
退院時平均mRS	3.1	3.3	3.1	3.2	3.2
退院時平均BI	61.2	63.2	62.5	61.6	59.6
退院時平均FIM	84.0	83.0	78.9	74.8	80.2

1期：2014年12月～2015年11月、2期：2015年12月～2016年11月、3期：2016年12月～2017年11月、4期：2017年12月～2018年11月、5期：2018年12月～2019年11月

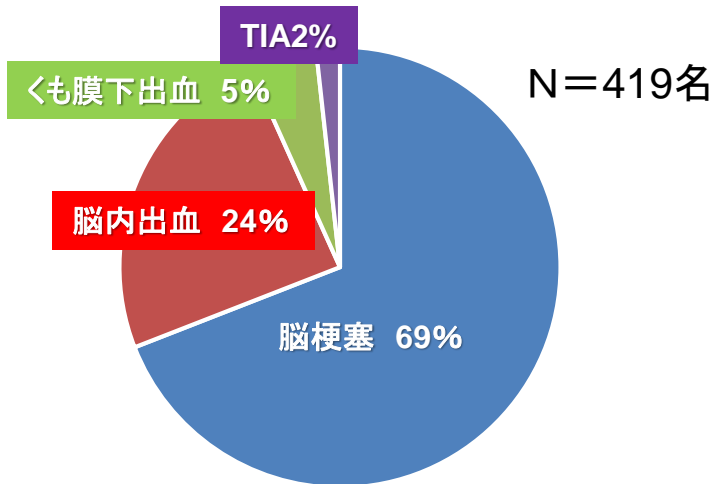
急性期病院の疾患内訳



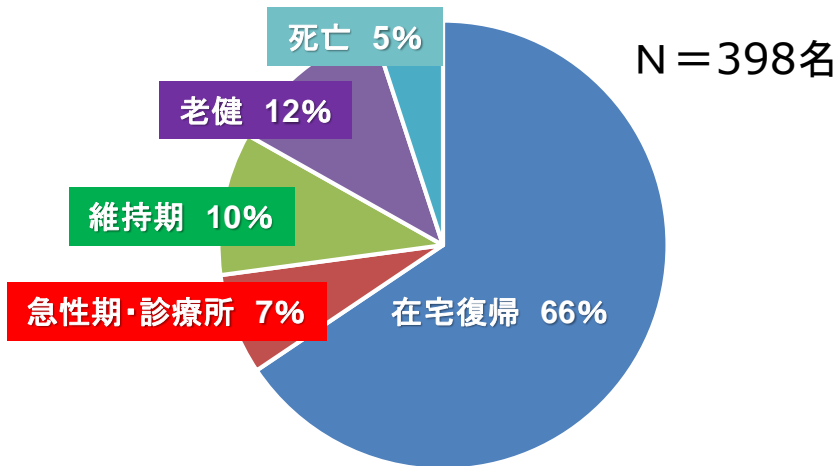
急性期病院の退院先内訳



回復期の疾患内訳



回復期の退院先内訳



まとめ

- 全体としては変わらない傾向であった
- 神経学的後遺症(mRS、BI、FIMなど)を過去5年間比較しました。在院日数は急性期から回復期では短くなる傾向ですが、回復期/維持期では変わってはいませんでした。後遺症についてはあまり変化がありませんでした。