

もも脳ネット 脳卒中連携パス結果報告

担当 岡山日赤
岩永 健

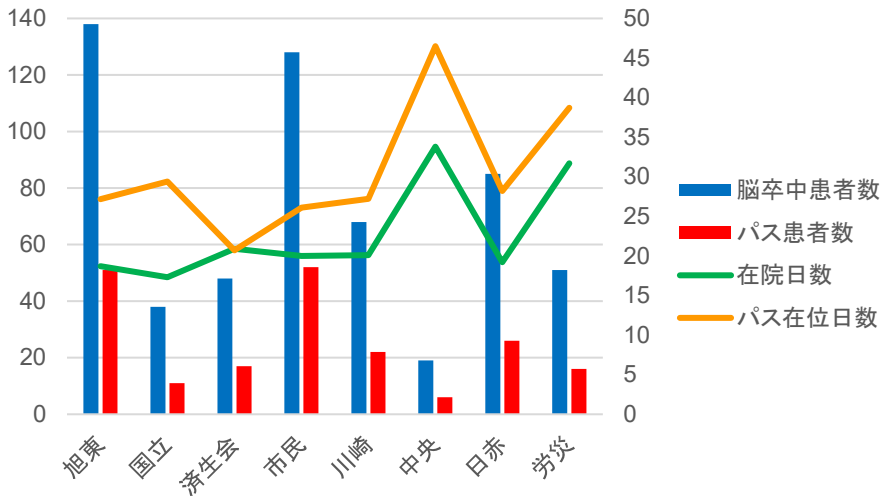
対象

- 令和3年9月から同年11月末まで入院した脳卒中患者
- 急性期病院:8 病院
岡山旭東病院、岡山市民病院、ろうさい病院
川崎総合医療センター、岡山医療センター、
岡山中央病院、岡山済生会病院、岡山赤十字病院、
- 慢性期病院:22病院
コープリハビリテーション病院、さとう記念病院、せのお病院、
岡山リハビリテーション病院、岡山協立病院、岡山光南病院、
岡山西大寺病院、岡山中央病院、梶木病院、
吉備高原リハビリテーション病院、玉野市民病院、近藤病院、光生病院、
高梁中央病院、佐藤病院、済生会吉備病院、児島中央病院、
重井医学研究所附属病院、赤磐医師会病院、
川崎総合医療センター、草加病院、藤田病院、
計30病院

急性期：8病院(昨年8病院)

	全入院患者		パス利用患者	
	今回	昨年	今回	昨年
脳卒中入院患者数(人)	575	661	201	243
平均年齢	74.4	75.4	75.2	76.6
男性(人)	296	365	93	126
脳梗塞(人)	411	467	142	165
脳内出血(人)	109	129	49	61
くも膜下出血(人)	33	35	9	14
一過性脳虚血発作(人)	22	30	0	3
平均在院日数	21.0	22.4	28.1	30.0
脳卒中連携情報提供書利用の退院時平均mRS			3.6	3.6
転帰：急性期病院・診療所へ転院数	23	33	10	8
転帰：回復期病院へ転院数	214	205	177(83%)	176(86%)
転帰：維持期病院へ転院数	16	43	10	18
転帰：維持期診療所へ転所数	3	1	0	0
転帰：維持期老健へ転所数	7	8	0	0
転帰：在宅復帰患者数	284	338	3	36
転帰：死亡数	28	33	1	5

病院別在院日数の比較



算定患者における入・退院時の神経学的重症度

病院名	旭東	国立	済生 会	市民	川崎	中央	日赤	平均
算定患者数	51	11	17	52	22	6	26	201
算定患者 在院日数	27.2	29.4	20.7	26.1	27.2	46.5	28.2	28.1
入院時平均NIHSS	10.7	11	3.7	9.2	6.2	3	5.3	7.9
発症前平均mRS	1.1	1.3	1.7	1.1	0.7	1.2	1.5	1.2
退院時平均mRS	3.5	3.9	2.6	3.7	3.8	2.8	4.2	3.6
退院時平均BI	51.1	39.1	70.3	44.5	53.2	63	40.0	49.4

算定患者における入・退院時の神経学的重症度：年度毎

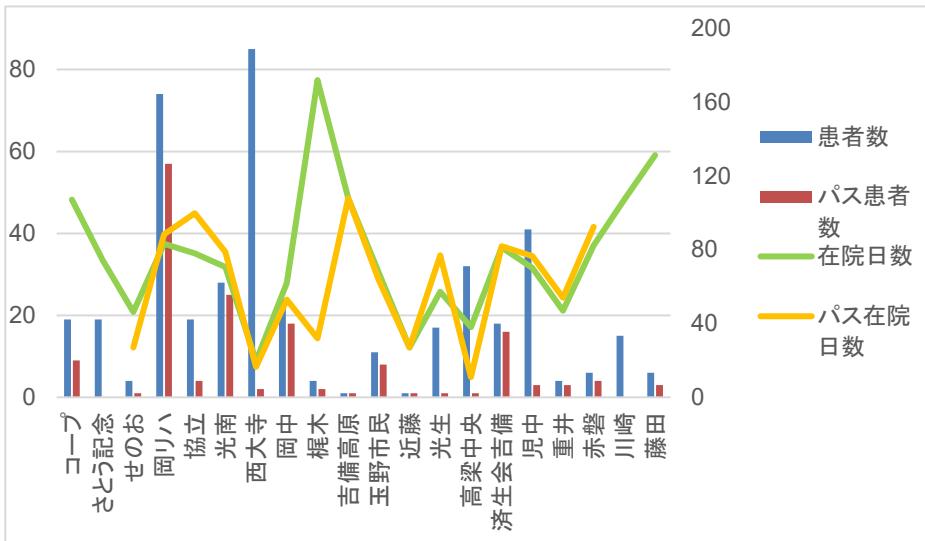
病院名	1期	2期	3期	4期	5期	6期
算定患者数	775	717	748	781	806	869
算定患者在院日数	35.9	35.4	33.3	31.4	31.8	28.6
入院時平均NIHSS	8.5	9.4	9.2	8.7	8.9	9.0
発症前平均mRS	2.1	1.6	1.6	1.2	1.1	1.1
退院時平均mRS	3.5	3.8	3.8	3.7	3.7	3.8
退院時平均BI	45.4	41.9	44.0	46.4	44.4	43.4

1期：2014年12月～2015年11月、2期：2015年12月～2016年11月、3期：2016年12月～2017年11月、4期：2017年12月～2018年11月、5期：2018年12月～2019年11月、6期：2019年12月～2020年11月

回復期:22病院(昨年23 病院)

	全入院患者		パス利用患者	
	今回	昨年	今回	昨年
脳卒中入院患者数(人)	428	401	159	161
平均年齢	76.9	76.0	74.1	74.6
男性(人)	237	232	94	102
脳梗塞(人)	303	277	110	111
脳内出血(人)	93	97	45	47
<も膜下出血(人)	21	20	4	3
一過性脳虚血発作(人)	10	7	0	0
平均在院日数	64.5	73.0	80.3	84.9
脳卒中連携情報提供書退院時平均mRS			3.3	3.2
転帰:急性期病院・診療所へ転院数	34	29	16	11
転帰:回復期病院へ転院数	6	6	1	3
転帰:維持期病院へ転院数	39	34	13	12
転帰:維持期診療所へ転所数	4	7	2	0
転帰:維持期老健へ転所数	40	44	12	22
転帰:在宅復帰患者数	289(67%)	261(65%)	114(72%)	113(70%)
転帰:死亡数	16	20	1	0

在院日数



算定患者における入・退院時の神経学的重症度

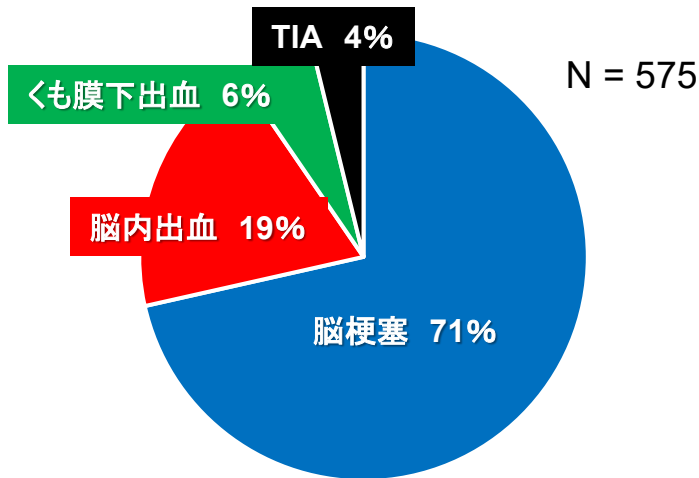
病院名	コープ	せのお	岡リハ	協立	光南	西大寺	岡中	梶木	吉備高原	玉野市民	光生	高梁中央	済生会吉備	児中	重井	赤磐	藤田	平均
脳卒中退院患者数	9	1	57	4	25	2	18	2	1	8	1	1	16	3	3	4	3	159
平均在院日数	113.6	27	88.4	99.8	78.8	16.5	53	32	108	63.6	77	11	82	76.6	54	92.5	150.6	80.3
急性期+回復期の在院日数	136.6	50	114.8	132.3	106.0	39	77	47	128	89.5	119	27	114.1	87.5	73	133	183.3	107
入院時平均mRS		3	3.86	4.25	4.2	5	4	4	5	3	5	4	4.3	3	3		4.6	4.0
入院時平均BI		45	40.5	21.25	40.6	10		60	20	61.9	40	40	32.5	15	52		10	39.2
退院時平均mRS		5	3.31	4	3.2	4	3	4	5	2.6	4	4	3.5	1	3		4	3.3
退院時平均BI			70	40	59	75		65	20	73.8	30	65	55.4	90	52		45	64.0
退院時平均FIM	61.5	18	86.3	57.75	83.4	100	83	79	56	89.8	54	87	73	95	84	43.3	66.6	80.1

算定患者における入・退院時の神経学的重症度：年度毎

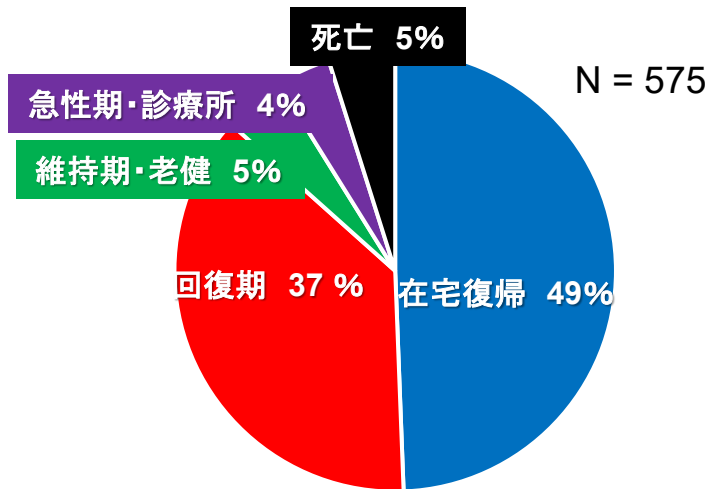
病院名	1期	2期	3期	4期	5期	6期
脳卒中退院患者数	699	664	669	721	674	692
平均在院日数	81.9	80.3	86.8	77.1	87.2	75.3
急性期+回復期の在院日数	114.7	116.6	116	105.6	119.3	104.7
入院時平均mRS	3.5	3.7	3.7	3.8	3.7	3.8
入院時平均BI	42.6	42.6	40.3	44.8	40.0	41.4
退院時平均mRS	3.1	3.3	3.1	3.2	3.2	3.2
退院時平均BI	61.2	63.2	62.5	61.6	59.6	64.5
退院時平均FIM	84.0	83.0	78.9	74.8	80.2	81.9

1期：2014年12月～2015年11月、2期：2015年12月～2016年11月、3期：2016年12月～2017年11月、4期：2017年12月～2018年11月、5期：2018年12月～2019年11月、6期：2019年12月～2020年11月

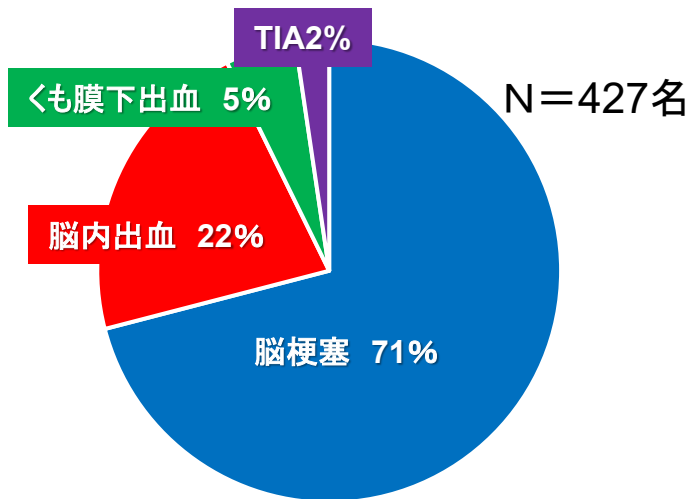
急性期病院の疾患内訳



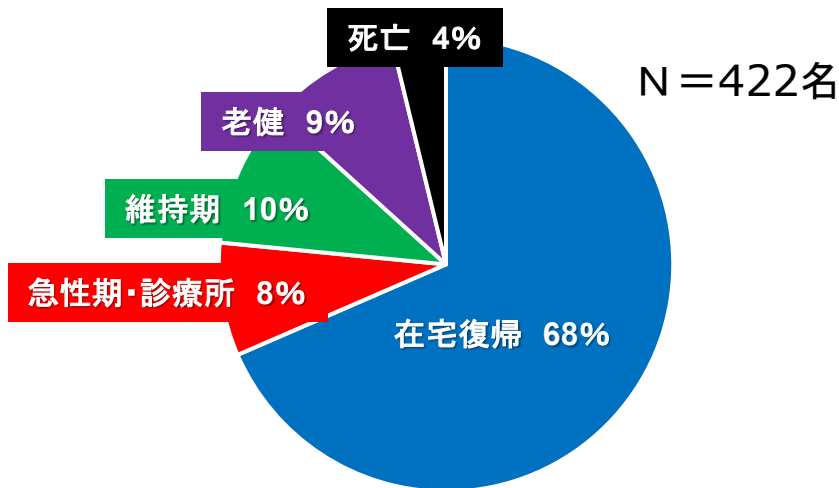
急性期病院の退院先内訳



回復期の疾患内訳



回復期の退院先内訳



まとめ

- 全体としては大きな変化はありませんが、回復期病院への転院割合がやや増えていました。
- 神経学的後遺症(mRS、BI、FIMなど)を過去6年間比較しました。在院日数は急性期から回復期では短くなる傾向ですが、回復期/維持期では変わってはいませんでした。後遺症についてはあまり変化がありませんでした。