

もも脳ネット 脳卒中連携パス結果報告

担当 岡山日赤
岩永 健

対象

- 令和4年3月から令和4年5月末まで入院した脳卒中患者

- **急性期病院:9病院**

岡山済生会病院、岡山旭東病院、岡山市民病院、岡山中央病院
川崎総合医療センター、岡山医療センター、ろうさい病院
東部脳神経外科病院、岡山赤十字病院、

- **慢性期病院:23病院**

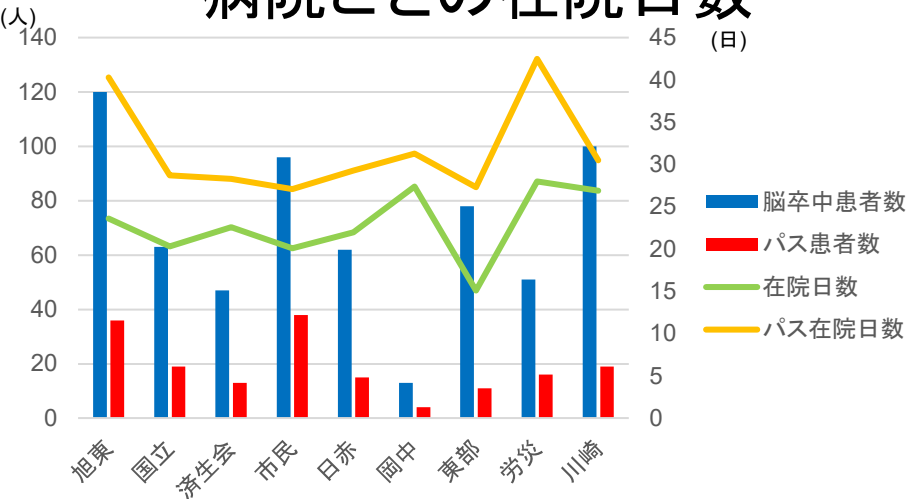
コープリハビリテーション病院、さとう記念病院、しげい病院、
岡山リハビリテーション病院、岡山光南病院、岡山西大寺病院、岡山中央病院、
岡村一心堂、梶木病院、玉野市民病院、近藤病院、光生病院、
高梁中央病院、佐藤病院、済生会吉備病院、児島中央病院、
瀬戸内市民病院、岡山赤十字玉野分院、赤磐医師会病院、
川崎総合医療センター、倉敷リハビリテーション病院、草加病院、藤田病院、

計32病院

急性期：9病院(昨年8病院)

	全入院患者		パス利用患者	
	今回	昨年	今回	昨年
脳卒中入院患者数(人)	630	620	171	185
平均年齢	75.0	75.6	76.5	75.9
男性(人)	342	434	86	116
脳梗塞(人)	436	125	115	60
脳内出血(人)	135	41	47	8
くも膜下出血(人)	36	20	9	1
一過性脳虚血発作(人)	23	290	0	88
平均在院日数	22.4	22.4	32.3	30.8
脳卒中連携情報提供書利用の退院時平均mRS				
転帰：急性期病院・診療所へ転院数	25	29	4	1
転帰：回復期病院へ転院数	188	240	163(87%)	176(73%)
転帰：維持期病院へ転院数	48	30	4	7
転帰：維持期診療所へ転所数	2	7	0	0
転帰：維持期老健へ転所数	13	13	0	0
転帰：在宅復帰患者数	326	273	0	1
転帰：死亡数	28	28	0	0

病院ごとの在院日数



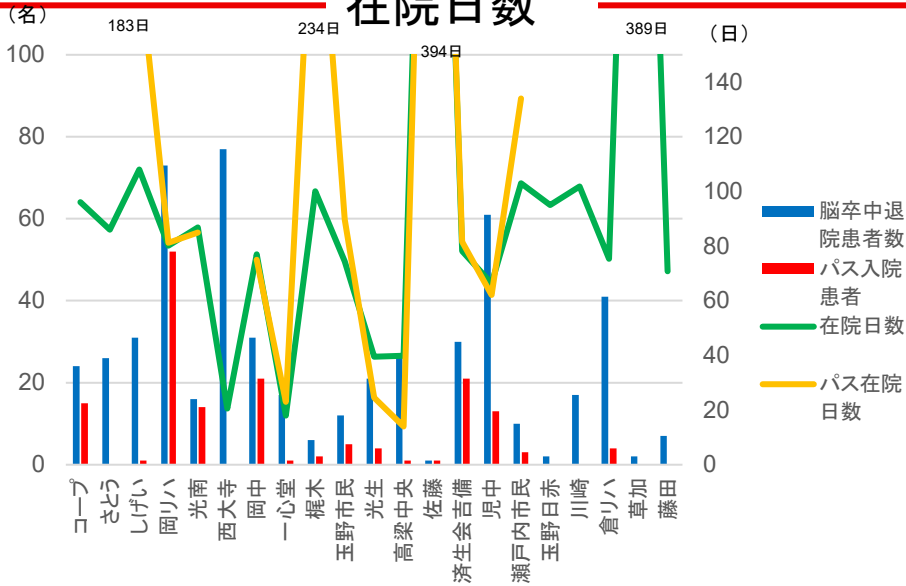
算定患者における入・退院時の神経学的重症度

病院名	旭東	国立	済生会	市民	日赤	岡中	東部	労災	川崎	平均
算定患者数	36	19	13	38	15	4	11	16	19	171
算定患者 在院日数	40.28	28.7	28.3	27.1	29.3	31.3	27.3	42.5	30.5	32.3
入院時平均 NIHSS	12.7	10	6.3	9.9	2.9	14.8	9.8	8.3	5.7	9.1
発症前平均 mRS	1.1	0.7	2.0	1	1.4	0.8	1.4	0.8	1.4	1.1
退院時平均 mRS	4.1	3.9	3.1	4.2	3.4	4.5	4.4	4.4	4.2	4.0
退院時平均 BI	33.1	40	55.8	40.1	43	26.3	37.7	27.2	45.2	38.9

回復期:23病院(昨年23病院)

	全入院患者		パス利用患者	
	今回	昨年	今回	昨年
脳卒中入院患者数(人)	532	412	158	179
平均年齢	75.8	76.9	72.9	74.4
男性(人)	307	209	94	92
脳梗塞(人)	335	277	94	110
脳内出血(人)	148	112	52	66
くも膜下出血(人)	35	20	11	3
一過性脳虚血発作(人)	14	3	1	0
平均在院日数	69.4	66.4	83.0	76.3
脳卒中連携情報提供書退院時平均mRS			3.0	2.7
転帰:急性期病院・診療所へ転院数	36	36	20	25
転帰:回復期病院へ転院数	6	1	0	0
転帰:維持期病院へ転院数	47	38	5	5
転帰:維持期診療所へ転所数	4	5	1	1
転帰:維持期老健へ転所数	56	40	21	12
転帰:在宅復帰患者数	362	275	108	134
転帰:死亡数	21	17	3	2

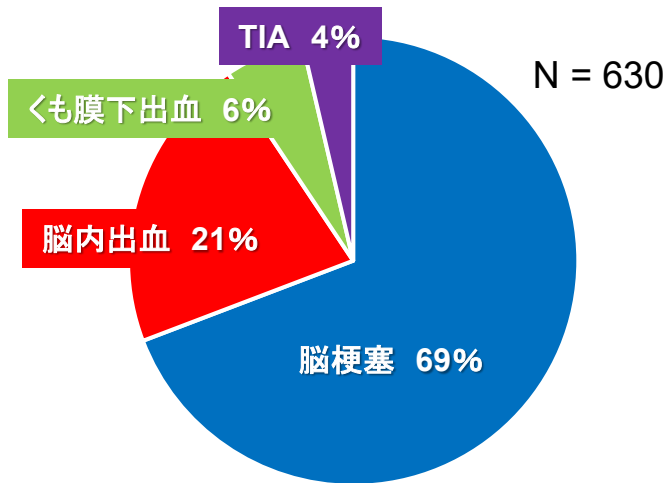
在院日数



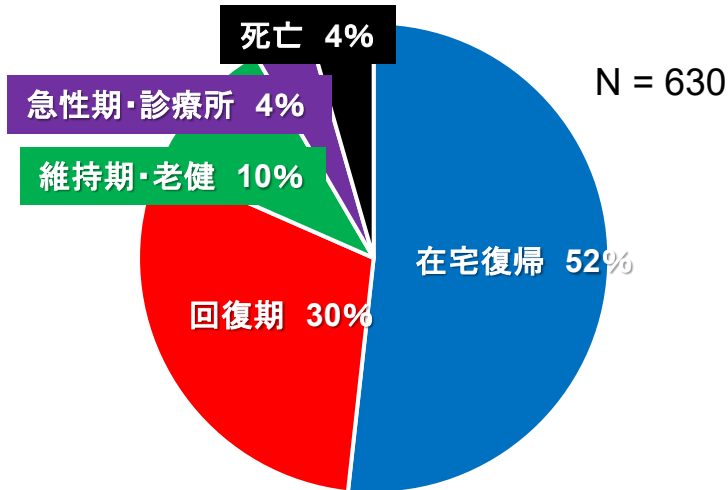
算定患者における入・退院時の神経学的重症度

病院名	コープ	しげい	岡リハ	光南	一心堂	梶木	玉野市民	光生	高梁中央	佐藤	済生会吉備	児中	瀬戸内市民	倉リハ	平均
脳卒中退院患者数	15	1	52	14	1	2	5	4	1	1	21	13	3	4	158
平均在院日数	91.4	183	81.2	84.9	23	234.5	89.8	24.5	14	394	81.5	62.1	134	51.5	83.0
急性期+回復期の在院日数	109.2	264	114	111.8	49	269	135.2	51	31	456	106.5	69.3	165	72.5	110
入院時平均mRS		5	3.7	4.5	4	4	3.8	3.5	4	5	3.8	3	4	4	3.8
入院時平均BI		0	34.2	34.3	50	27.5	50	71	85	0	39.3	15	15	56.6	35.0
退院時平均mRS		5	3.3	3.6	3	4	2.6	3	2	5	2.9	1		2.75	3.0
退院時平均BI		0	59.3	65.4	100	27.5	62	76	100	0	67.5	95		85	66.1
退院時平均FIM	81	39	78.2	83.6	82	47	83.8	97	104	18	82.8	115	35	110.75	83.0

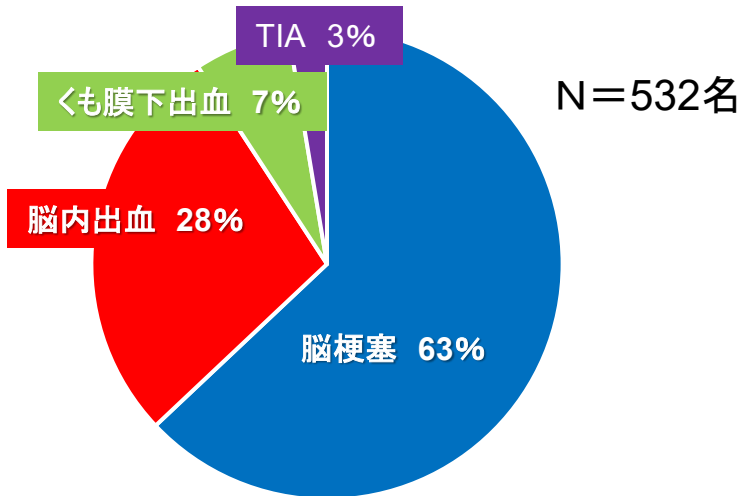
急性期病院の疾患内訳



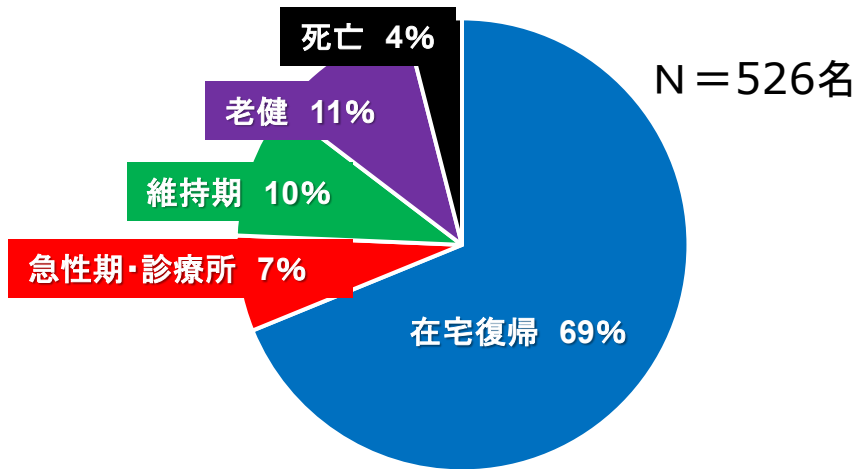
急性期病院の退院先内訳



回復期の疾患内訳



回復期の退院先内訳



まとめ

- 急性期病院から自宅退院は5割、3割が回復期病院に転院しています。
- 回復期病院では7割の患者が自宅退院し2か月程度入院していました。
- 合計で7割近い患者は自宅退院し回復期を経ても脳卒中発症から3-4カ月（平均110日）で退院していました。