

もも脳ネット 脳卒中連携パス結果報告

担当 岡山日赤
岩永 健

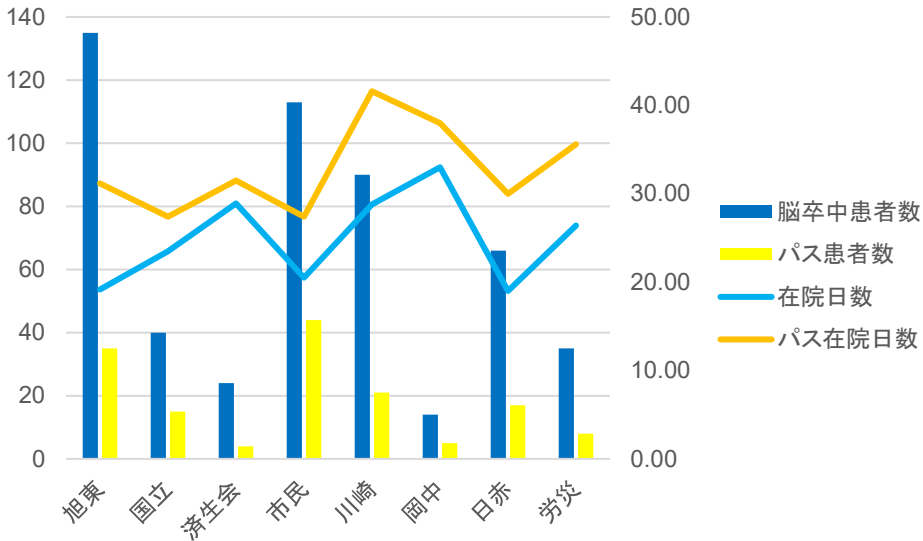
対象

- 令和4年9月から同年11月末まで入院した脳卒中患者
- 急性期病院:8 病院
岡山旭東病院、岡山市民病院、ろうさい病院
川崎総合医療センター、岡山医療センター、
岡山中央病院、岡山済生会病院、岡山赤十字病院、
- 慢性期病院:22病院
コープリハビリテーション病院、さとう記念病院、せのお病院、
岡山リハビリテーション病院、岡山協立病院、岡山光南病院、
岡山西大寺病院、岡山中央病院、梶木病院、
吉備高原リハビリテーション病院、玉野市民病院、近藤病院、光生病院、
高梁中央病院、佐藤病院、済生会吉備病院、児島中央病院、
重井医学研究所附属病院、赤磐医師会病院、
川崎総合医療センター、草加病院、藤田病院、
計30病院

急性期：8病院(昨年8病院)

	全入院患者		パス利用患者	
	今回	昨年	今回	昨年
脳卒中入院患者数(人)	517	575	149	201
平均年齢	75.0	74.4	75.0	75.2
男性(人)	253	296	76	93
脳梗塞(人)	353	411	92	142
脳内出血(人)	122	109	50	49
くも膜下出血(人)	27	33	6	9
一過性脳虚血発作(人)	15	22	1	0
平均在院日数	22.8	21.0	31.5	28.1
脳卒中連携情報提供書利用の退院時平均mRS			3.9	3.6
転帰：急性期病院・診療所へ転院数	17	23	1	10
転帰：回復期病院へ転院数	177	214	143(81%)	177(83%)
転帰：維持期病院へ転院数	25	16	4	10
転帰：維持期診療所へ転所数	0	3	0	0
転帰：維持期老健へ転所数	10	7	0	0
転帰：在宅復帰患者数	252	284	1	3
転帰：死亡数	36	28	0	1

病院別在院日数の比較



算定患者における入・退院時の神経学的重症度

病院名	旭東	国立	済生会	市民	川崎	岡中	日赤	労災	平均
算定患者数	35	15	4	44	21	5	17	8	149
算定患者 在院日数	31.17	27.4	31.5	27.4	41.6	38	30.0	35.6	31.5
入院時平均NIHSS	10.6	7.5	7.0	11.6	7.4	5	5.1	3.6	8.8
発症前平均mRS	2.4	1.1	2.8	0.9	1.8	2	1.6	0.6	1.6
退院時平均mRS	4	3.9	3.0	3.9	3.9	4	4.4	3.3	3.9
退院時平均BI	49.1	33.7	58.8	42	37.9	14	34.1	50.6	41.3

算定患者における入・退院時の神経学的重症度：年度毎

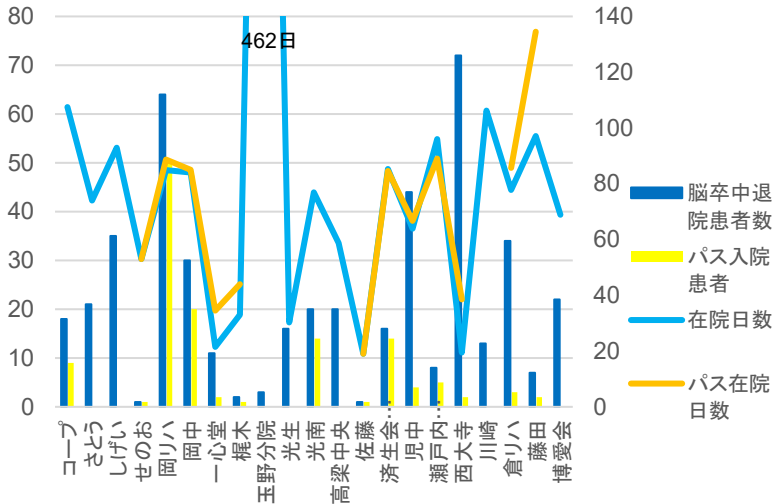
病院名	1期	2期	3期	4期	5期	6期	7期	8期
算定患者数	775	717	748	781	806	869	726	621
算定患者在院日数	35.9	35.4	33.3	31.4	31.8	28.6	30.2	31.8
入院時平均NIHSS	8.5	9.4	9.2	8.7	8.9	9.0	8.9	9.3
発症前平均mRS	2.1	1.6	1.6	1.2	1.1	1.1	1.2	1.3
退院時平均mRS	3.5	3.8	3.8	3.7	3.7	3.8	3.9	3.9
退院時平均BI	45.4	41.9	44.0	46.4	44.4	43.4	41.3	42.2

1期：2014年12月～2015年11月、2期：2015年12月～2016年11月、3期：2016年12月～2017年11月、4期：2017年12月～2018年11月、5期：2018年12月～2019年11月、6期：2019年12月～2020年11月、7期：2020年12月～2021年11月、8期：2021年12月～2022年11月

回復期:22病院(昨年22病院)

	全入院患者		パス利用患者	
	今回	昨年	今回	昨年
脳卒中入院患者数(人)	458	428	128	159
平均年齢	76.0	76.9	76.4	74.1
男性(人)	236	237	73	94
脳梗塞(人)	313	303	85	110
脳内出血(人)	105	93	40	45
くも膜下出血(人)	22	21	3	4
一過性脳虚血発作(人)	3	10	0	0
平均在院日数	70.3	64.5	85.6	80.3
脳卒中連携情報提供書退院時平均mRS			3.3	3.3
転帰:急性期病院・診療所へ転院数	43	34	19	16
転帰:回復期病院へ転院数	1	6	1	1
転帰:維持期病院へ転院数	29	39	6	13
転帰:維持期診療所へ転所数	3	4	0	2
転帰:維持期老健へ転所数	46	40	15	12
転帰:在宅復帰患者数	317(69%)	289(67%)	87(68%)	114(72%)
転帰:死亡数	19	16	0	1

在院日数



算定患者における入・退院時の神経学的重症度

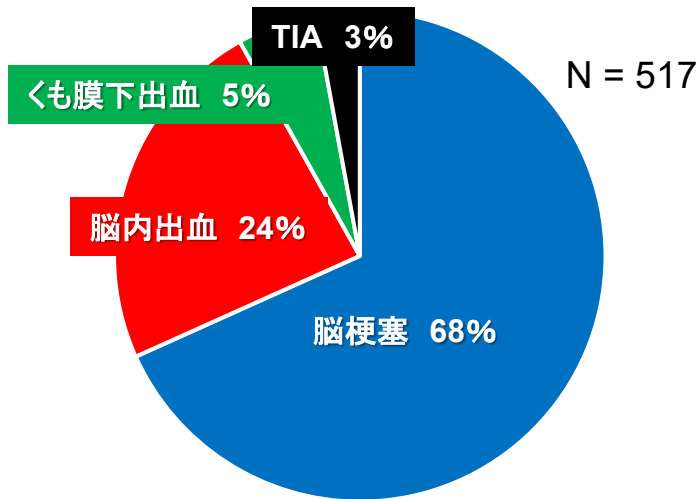
病院名	せのお	岡リハ	岡中	一心堂	梶木	光南	佐藤	済生会吉備	児中	瀬戸内市民	西大寺	倉リハ	藤田	平均
脳卒中退院患者数	1	50	20	2	1	14	1	14	4	5	2	3	2	128
平均在院日数	53	88.7	85	34.5	44	78.1	19	84.6	66.7	89	38.5	85.66	134.5	85.6
急性期+回復期の在院日数	65	119.3	115	54	68	106.9	36	109	72.3	111	61	106.33	171	112
入院時平均mRS	4	3.94		4	5	3.4	4	3.7	4		4.5	4.333	5	3.5
入院時平均BI	75	31.7		50	0	45	40	39.3	0	67	15	48.33	0	33.6
退院時平均mRS	3	3.82		3.5	5	3	3	3.4	2		5	3	5	3.3
退院時平均BI	100	56.3		95	0	69.6	45	55.7	95		12.5	65	7.5	53.6
退院時平均FIM	106	70.5	78	108	18	92.9	91	77.5	100	101	28.5	90	20	71.7

算定患者における入・退院時の神経学的重症度：年度毎

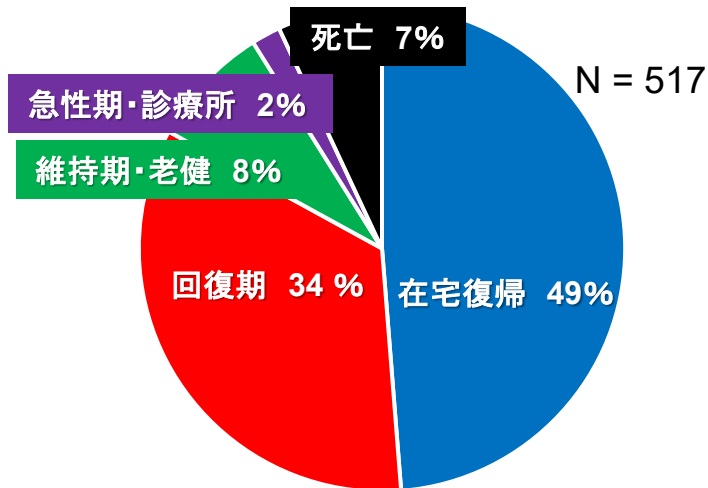
病院名	1期	2期	3期	4期	5期	6期	7期	8期
脳卒中退院患者数	699	664	669	721	674	692	708	559
平均在院日数	81.9	80.3	86.8	77.1	87.2	75.3	77.8	83.1
急性期+回復期の 在院日数	114.7	116.6	116	105.6	119.3	104.7	107.3	112.2
入院時平均mRS	3.5	3.7	3.7	3.8	3.7	3.8	4.0	3.8
入院時平均BI	42.6	42.6	40.3	44.8	40.0	41.4	38.5	34.6
退院時平均mRS	3.1	3.3	3.1	3.2	3.2	3.2	3.1	3.3
退院時平均BI	61.2	63.2	62.5	61.6	59.6	64.5	62.1	61.7
退院時平均FIM	84.0	83.0	78.9	74.8	80.2	81.9	80.6	76.1

1期：2014年12月～2015年11月、2期：2015年12月～2016年11月、3期：2016年12月～2017年11月、
4期：2017年12月～2018年11月、5期：2018年12月～2019年11月、6期：2019年12月～2020年11月
7期：2020年12月～2021年11月、8期：2021年12月～2022年11月

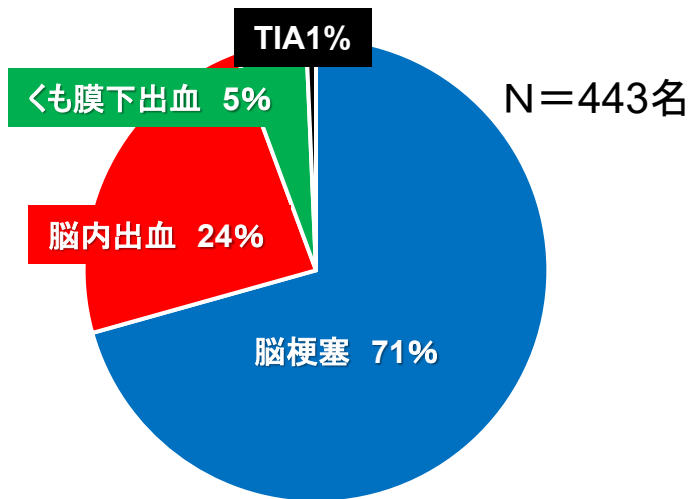
急性期病院の疾患内訳



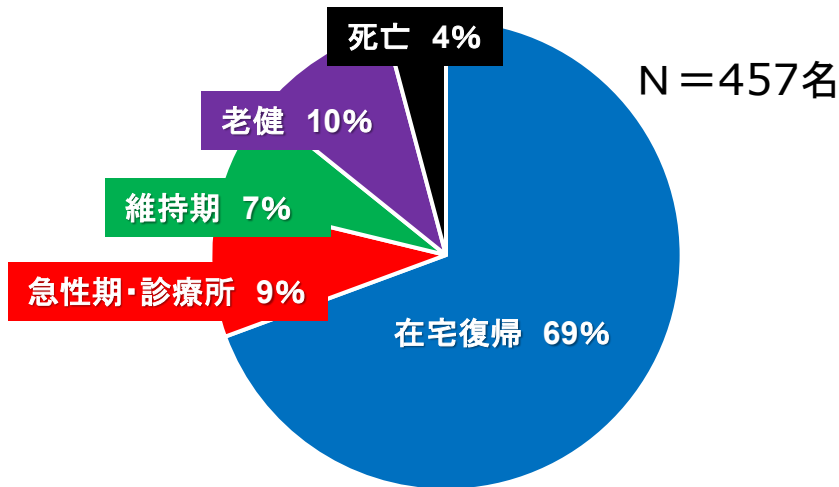
急性期病院の退院先内訳



回復期の疾患内訳



回復期の退院先内訳



まとめ

- 全体としては全体の入院及びパス利用患者が減少傾向です。
- 神経学的後遺症(mRS、BI、FIMなど)を過去7年間比較しました。在院日数は急性期回復期/維持期ではやや延長していましたが、後遺症についてはあまり変化がありませんでした。
- 本年3月の脳卒中学会で報告を予定しています。ご連絡できていない方もおられますが、一部の理事の方には共同演者をお願いしています。