

もも脳ネット 脳卒中連携パス結果報告 令和5年6月～8月

担当 岡山赤十字病院

岩永 健



日本赤十字社
Japanese Red Cross Society

岡山赤十字病院

対象

令和5年6月から同じ年8月末まで入院した脳卒中患者

急性期病院: 7病院

岡山旭東病院、岡山医療センター、岡山済生会病院、
岡山市民病院、岡山赤十字病院、岡山中央病院、
川崎総合医療センター、

慢性期病院: 25病院

コープリハビリテーション病院、さとう記念病院、しげい病院、
せのお病院、岡山リハビリテーション病院、岡山光南病院、
岡山西大寺病院、岡山中央病院、岡山博愛会病院、岡村一心堂病院、
梶木病院、吉備高原医療リハビリテーション病院、玉野市民病院、
玉野赤十字病院、近藤病院、光生病院、高梁中央病院、佐藤病院、
済生会吉備病院、児島中央病院、赤磐医師会病院、
川崎総合医療センター、倉敷リハビリテーション病院、草加病院、
藤田病院

計32病院

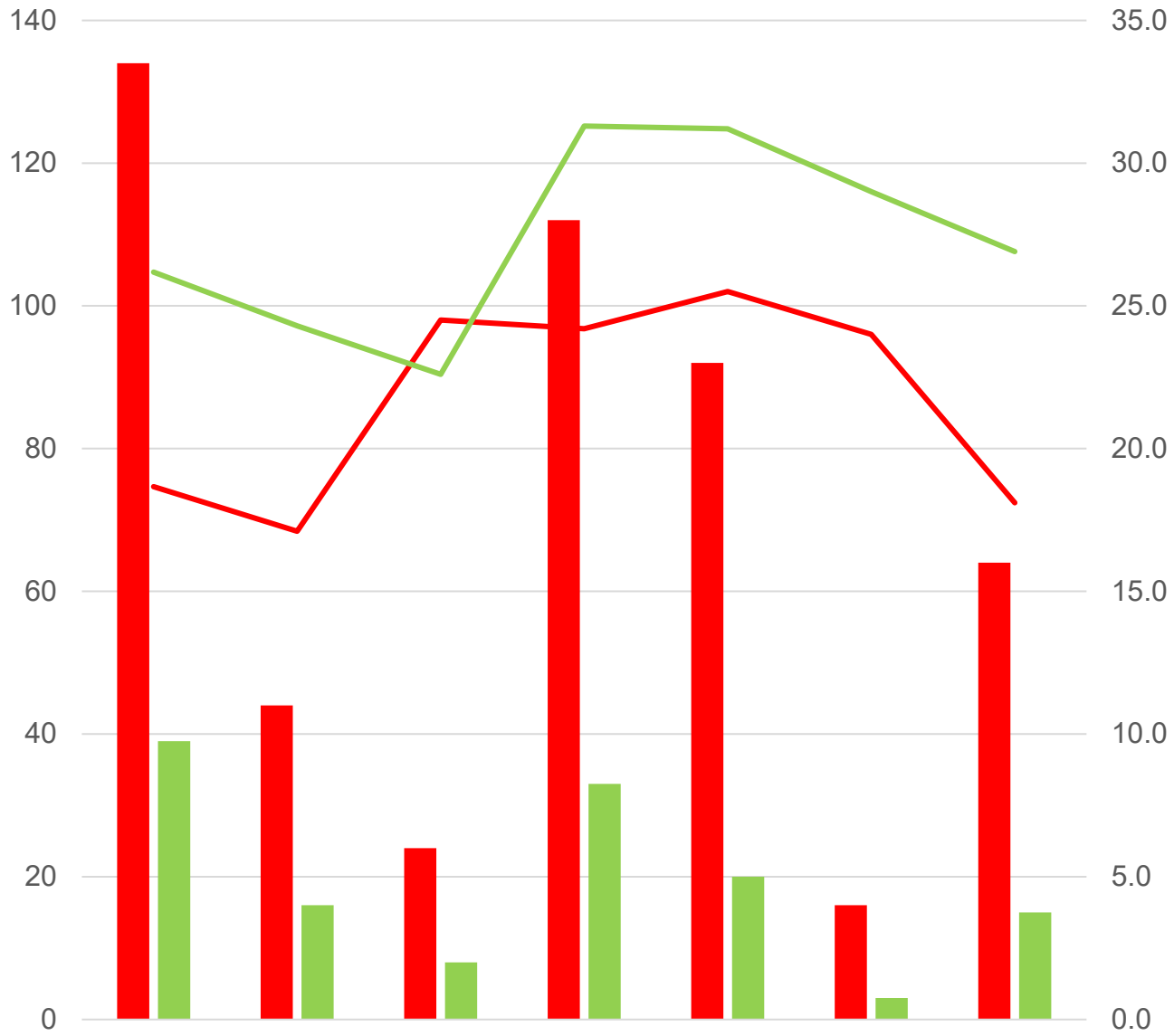
急性期：7病院(昨年8病院)

	全入院患者		パス利用患者	
	今回	昨年	今回	昨年
脳卒中入院患者数(人)	486	466	134	150
平均年齢	74.6	74.8	76.8	76.3
男性(人)	255	263	69	86
脳梗塞(人)	343	332	95	103
脳内出血(人)	93	89	33	38
くも膜下出血(人)	27	24	6	7
一過性脳虚血発作(人)	23	21	0	2
平均在院日数	21.5	23.7	27.9	32.1
脳卒中連携情報提供書利用の退院時平均mRS			3.6	3.8
転帰:急性期病院・診療所へ転院数	25	11	2	1
転帰:回復期病院へ転院数	185	178	128(69%)	144(81%)
転帰:維持期病院へ転院数	16	26	4	5
転帰:維持期診療所へ転所数	3	2	0	0
転帰:維持期老健へ転所数	6	9	0	0
転帰:在宅復帰患者数	227	220	0	0
転帰:死亡数	24	20	0	0

病院別在院日数の比較

(人)

(日)



- 脳卒中患者数
- パス患者数
- 在院日数
- パス在院日数

旭東 国立 済生会 市民 川崎 中央 日赤

算定患者における入・退院時の神経学的重症度

病院名	旭東	国立	済生会	市民	川崎	中央	日赤	平均
算定患者数	39	16	8	33	20	3	15	134
算定患者 在院日数	26.2	24.3	22.6	31.3	31.2	29	26.9	27.9
入院時平均 NIHSS	10.5	6.2	4.3	14.6	8.9	6.7	3.1	9.5
発症前平均mRS	1	1.2	2.0	1.1	0.7	1.3	1.0	1.1
退院時平均mRS	3.3	3.3	2.4	3.8	4.1	4	3.8	3.6
退院時平均BI	38.7	42.2	71.9	41.3	40	26.7	43.7	42

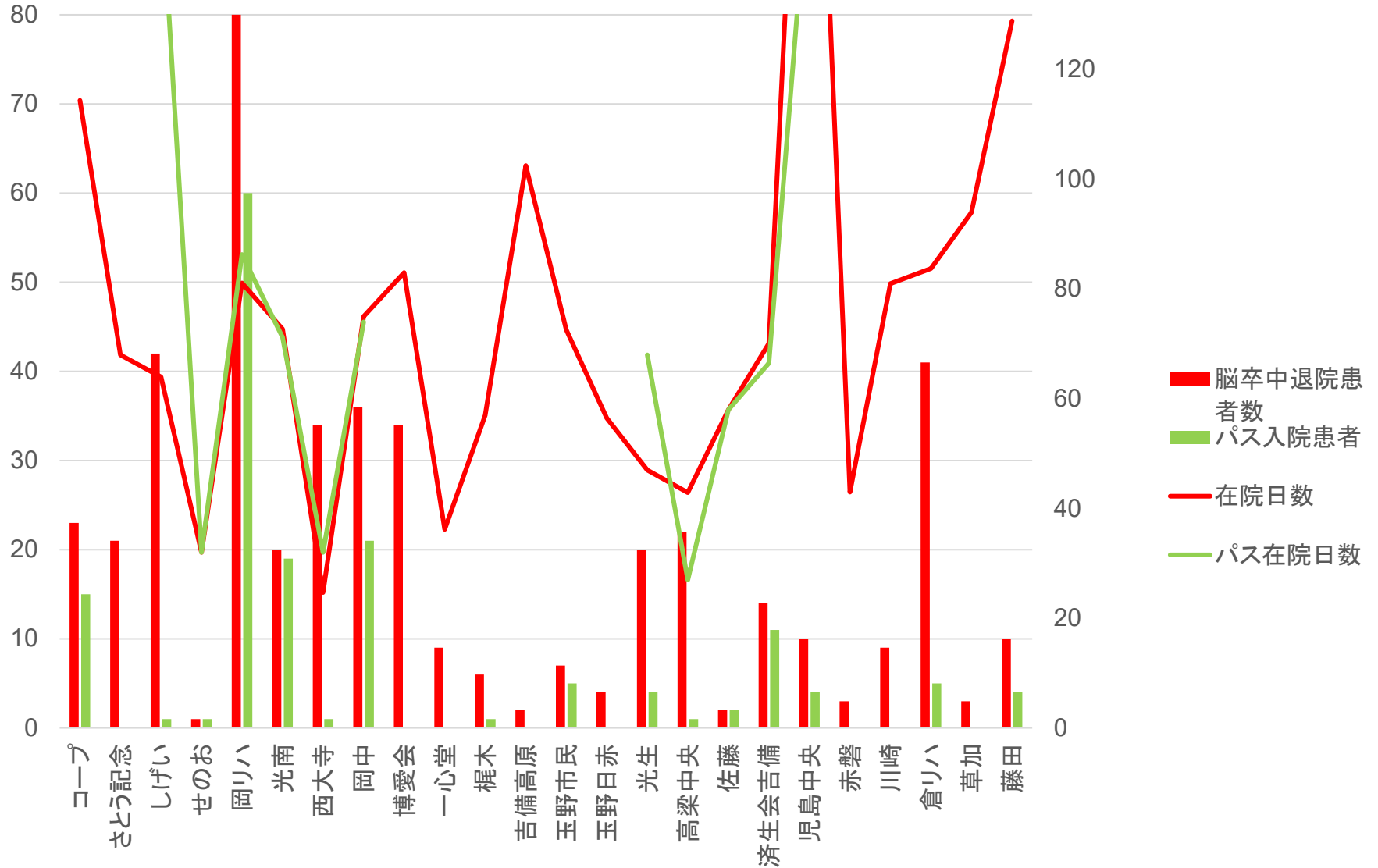
回復期:25病院(昨年23病院)

	全入院患者		パス利用患者	
	今回	昨年	今回	昨年
脳卒中入院患者数 (人)	453	475	155	156
平均年齢	76.5	74.1	74.5	75.3
男性 (人)	232	250	73	77
脳梗塞 (人)	288	316	99	104
脳内出血 (人)	118	112	47	44
くも膜下出血 (人)	38	41	9	7
一過性脳虚血発作 (人)	9	6	0	0
平均在院日数	74.5	70.3	86.0	79.0
脳卒中連携情報提供書退院時平均 mRS			3.9	3.6
転帰：急性期病院・診療所へ転院数	34	32	16	11
転帰：回復期病院へ転院数	1	6	0	3
転帰：維持期病院へ転院数	41	28	13	8
転帰：維持期診療所へ転所数	0	6	0	1
転帰：維持期老健へ転所数	45	49	15	23
転帰：在宅復帰患者数	311	329	111	108
転帰：死亡数	18	24	2	2

病院別在院日数の比較

220日

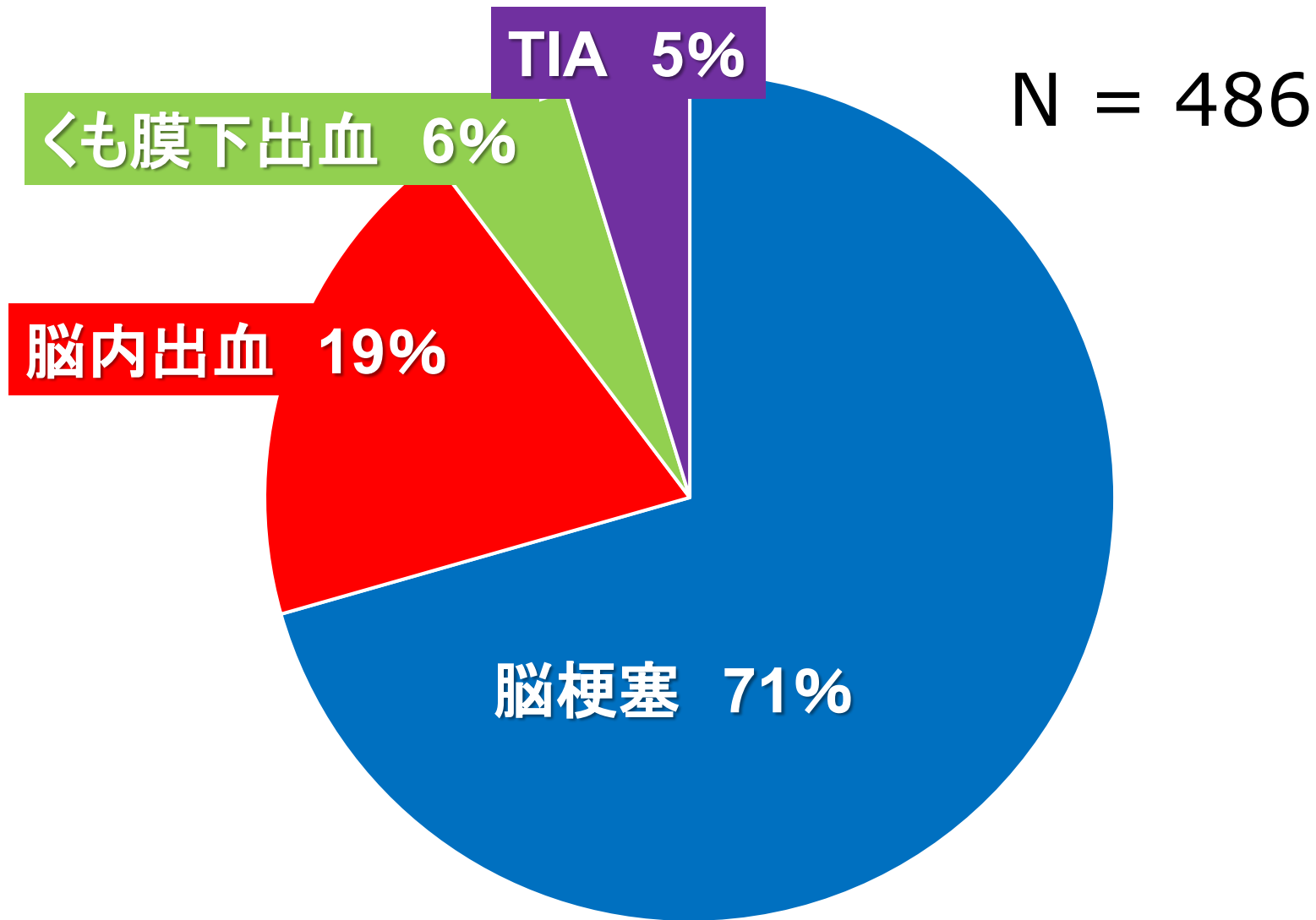
(日)



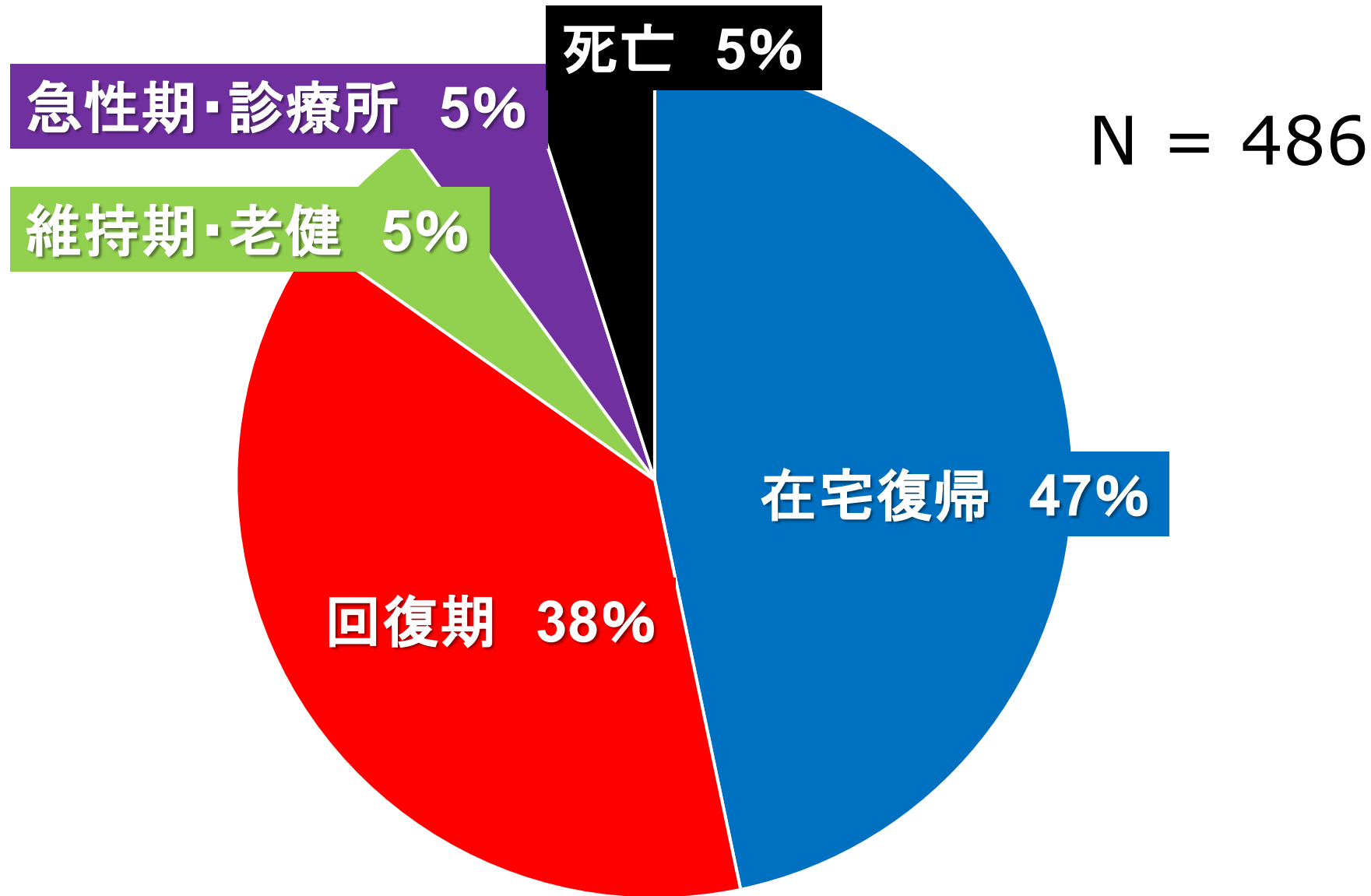
算定患者における入・退院時の神経学的重症度

病院名	コープ	しげい	せのお	岡リハ	光南	西大寺	岡中	梶木	玉野市民	光生	高梁中央	佐藤	済生会吉備	児島中央	倉リハ	藤田	平均
脳卒中退院患者数	15	1	1	60	19	1	21	1	5	4	1	2	11	4	5	4	155
平均在院日数	95.6	154	32	86.3	71.2	32	74	59	81.2	68	27	58	66.5	158	138.2	166	86.0
急性期+回復期の在院日数	120.1	190	46	127	96.7	32	105	77	110.2	111	182	89	88.8	214	178.4	204.7	120
入院時平均mRS		5	1	3.77	4	5		5	5	4.75	4	5	3.36	5	3.8	4	3.9
入院時平均BI		0	100	32.8	43.4	0		0	54	16.25	5	8	55.9	12	37	25	35
退院時平均mRS		5	1	3.6	3.4	5		5	3.6	4.5	4	5	3	5	3.8	3.7	3.6
退院時平均BI		15	100	59.8	58.2	0		0	64	18.75	10	23	74.5	37	44	30	55
退院時平均FIM	83.5	40	110	76.5	83.2	18	79	23	80.4	44.5	48	39	91.8	46	66.2	46.5	75

急性期病院の疾患内訳

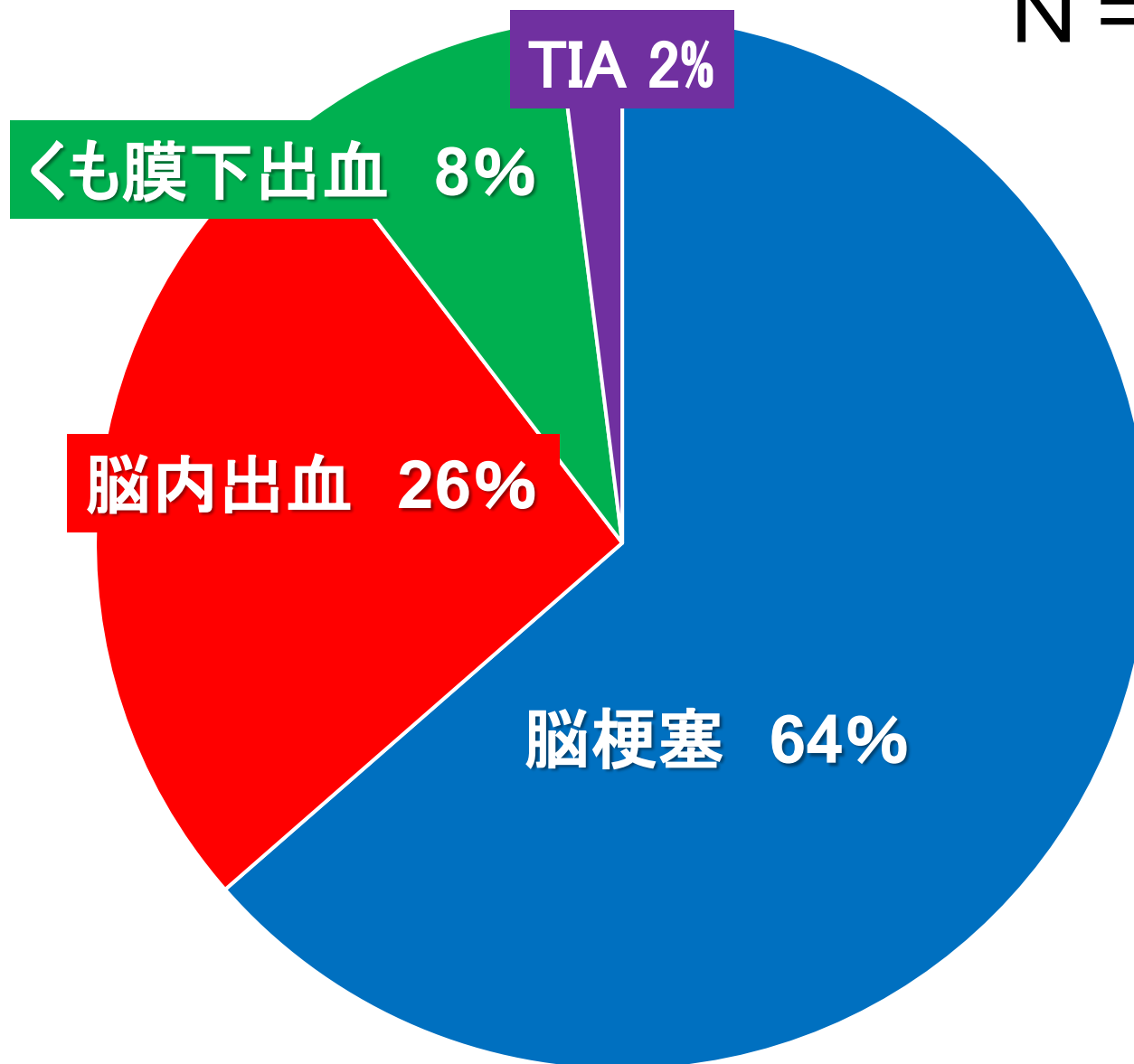


急性期病院の退院先内訳

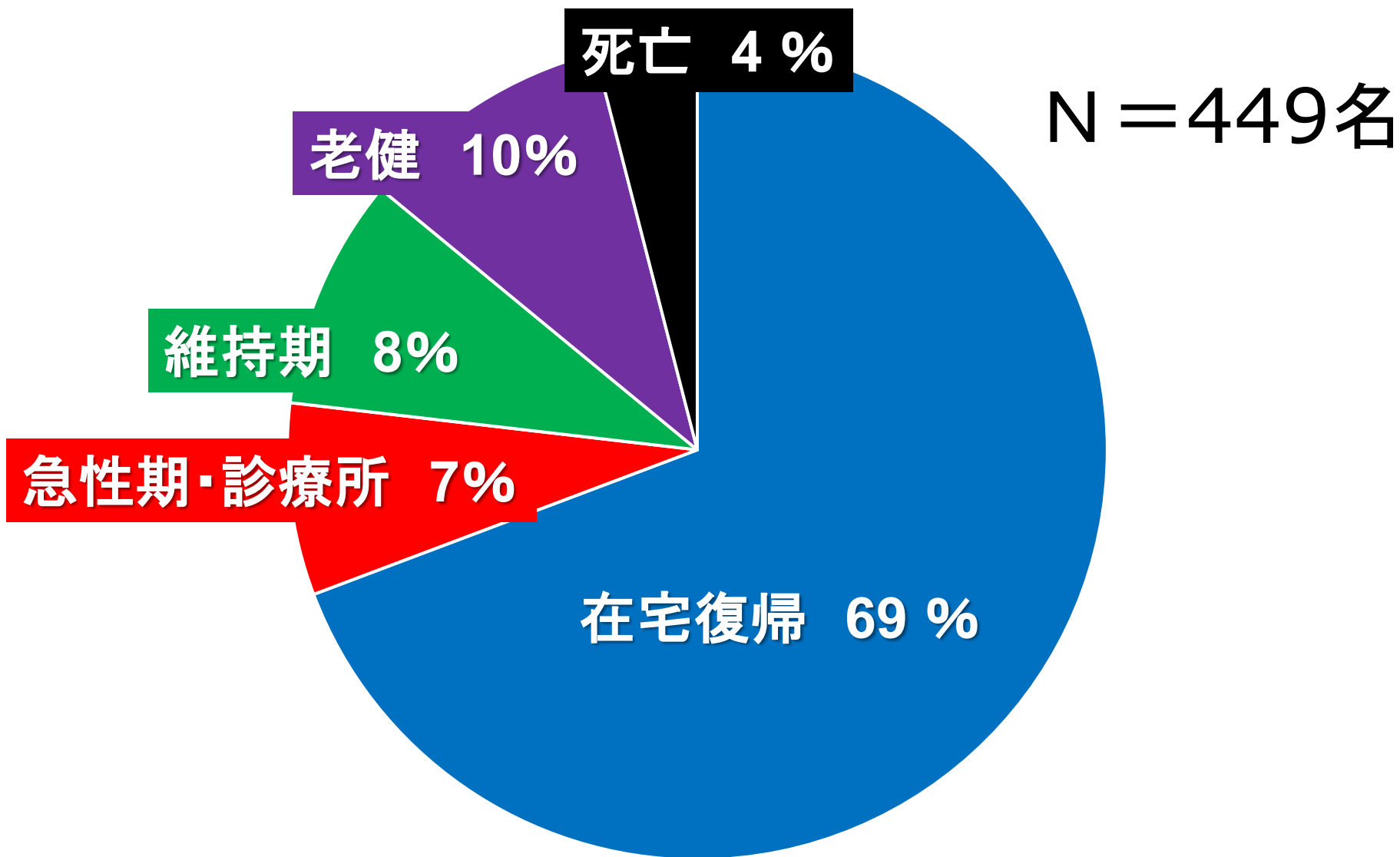


回復期の疾患内訳

N = 453名



回復期病院の転院先



まとめ

- 急性期病院から回復期への転院は約一か月で、回復期の在院日数は2-3カ月、回復期病院の在宅復帰率は約7割を維持している。
- 急性期から直接退院する患者は3週間、回復期を経て退院する患者は3-4カ月程度が総合の入院期間となる。
- 急性期/回復期の入院患者数は昨年同様である。