

もも脳ネット 脳卒中連携パス結果報告

担当 岡山日赤
岩永 健

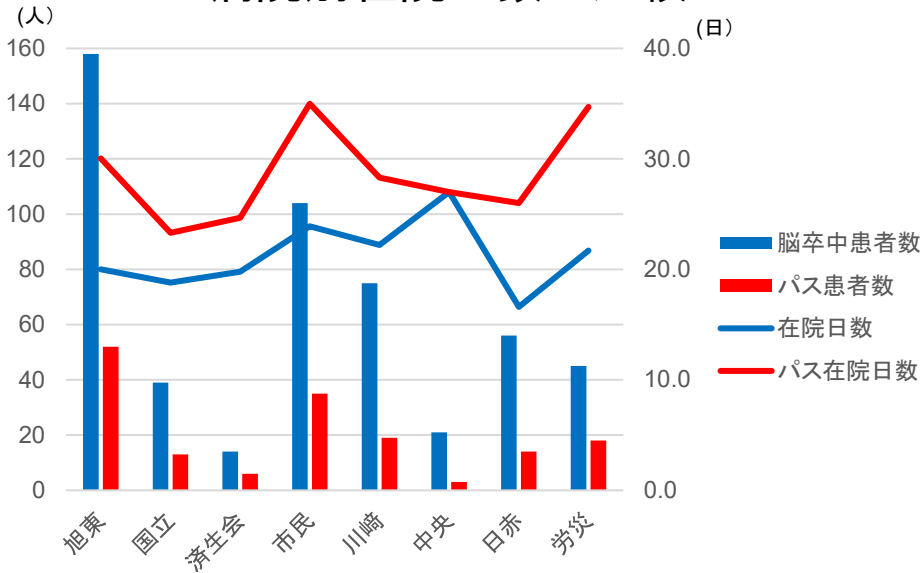
対象

- 令和5年9月から同年11月末まで入院した脳卒中患者
- 急性期病院: 8 病院
岡山旭東病院、岡山市民病院、ろうさい病院
川崎総合医療センター、岡山医療センター、
岡山中央病院、岡山済生会病院、岡山赤十字病院、
- 慢性期病院: 25病院
コープリハビリテーション病院、さとう記念病院、しげい病院、せのお病院、
岡村一心堂病院、岡山リハビリテーション病院、梶木病院、
吉備高原リハビリテーション病院、岡山協立病院、玉野市民病院、近藤病院、
光生病院、岡山光南病院、高梁中央病院、佐藤病院、
済生会吉備病院、児島中央病院、重井医学研究所附属病院、
岡山西大寺病院、赤磐医師会病院、川崎総合医療センター、
倉敷リハビリテーション病院、岡山中央病院、藤田病院、博愛会病院
計33病院

急性期：8病院(昨年8病院)

	全入院患者		パス利用患者	
	今回	昨年	今回	昨年
脳卒中入院患者数(人)	512	517	160	149
平均年齢	75.1	75.0	74.8	75.0
男性(人)	285	253	90	76
脳梗塞(人)	361	353	109	92
脳内出血(人)	108	122	47	50
くも膜下出血(人)	23	27	4	6
一過性脳虚血発作(人)	20	15	0	1
平均在院日数	21.1	22.8	30.3	31.5
脳卒中連携情報提供書利用の退院時平均mRS				3.9
転帰：急性期病院・診療所へ転院数	9	17	0	1
転帰：回復期病院へ転院数	207	177	156(75%)	143(81%)
転帰：維持期病院へ転院数	25	25	4	4
転帰：維持期診療所へ転所数	2	0	0	0
転帰：維持期老健へ転所数	5	10	0	0
転帰：在宅復帰患者数	241	252	0	1
転帰：死亡数	23	36	0	0

病院別在院日数の比較



算定患者における入・退院時の神経学的重症度

病院名	旭東	国立	済生会	市民	川崎	中央	日赤	労災	平均
算定患者数	52	13	6	35	19	3	14	18	160
算定患者 在院日数	30.0	23.3	24.7	35	28.3	27	26	34.7	30.3
入院時平均NIHSS	15	6.6	1.50	14.2	6.9	8	7.1	7.2	10.1
発症前平均mRS	1	1.3	1.17	1	1	0	1.7	1.7	1.2
退院時平均mRS	3.8	4	3.00	4.3	2.6	3.7	3.6	4.4	3.8
退院時平均BI	56.25	38.1	61.67	33	53.4	67	51.1	28.6	46.2

算定患者における入・退院時の神経学的重症度：年度毎

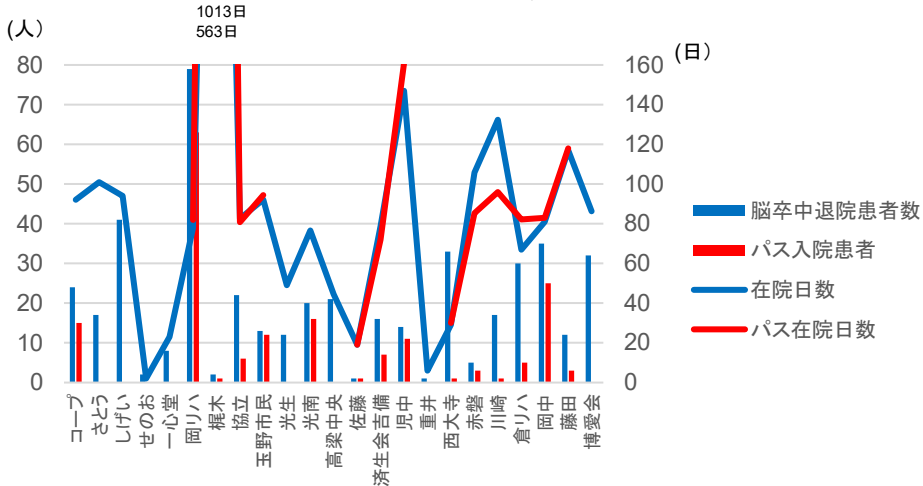
病院名	1期	2期	3期	4期	5期	6期	7期	8期	9期
算定患者数	775	717	748	781	806	869	726	621	606
算定患者在院日数	35.9	35.4	33.3	31.4	31.8	28.6	30.2	31.8	32.0
入院時平均NIHSS	8.5	9.4	9.2	8.7	8.9	9.0	8.9	9.3	9.3
発症前平均mRS	2.1	1.6	1.6	1.2	1.1	1.1	1.2	1.3	1.1
退院時平均mRS	3.5	3.8	3.8	3.7	3.7	3.8	3.9	3.9	3.6
退院時平均BI	45.4	41.9	44.0	46.4	44.4	43.4	41.3	42.2	41.5

1期：2014年12月～2015年11月、2期：2015年12月～2016年11月、3期：2016年12月～2017年11月、4期：2017年12月～2018年11月、5期：2018年12月～2019年11月、6期：2019年12月～2020年11月、7期：2020年12月～2021年11月、8期：2021年12月～2022年11月、9期：2022年12月～2023年11月

回復期:25病院(昨年22病院)

	全入院患者		パス利用患者	
	今回	昨年	今回	昨年
脳卒中入院患者数(人)	457	458	172	128
平均年齢	74.5	76.0	74.4	76.4
男性(人)	257	236	86	73
脳梗塞(人)	289	313	114	85
脳内出血(人)	125	105	52	40
<も膜下出血(人)	37	22	6	3
一過性脳虚血発作(人)	6	3	0	0
平均在院日数	81.9	70.3	91.6	85.6
脳卒中連携情報提供書退院時平均mRS				3.3
転帰:急性期病院・診療所へ転院数	39	43	22	19
転帰:回復期病院へ転院数	13	1	2	1
転帰:維持期病院へ転院数	38	29	13	6
転帰:維持期診療所へ転所数	2	3	0	0
転帰:維持期老健へ転所数	39	46	14	15
転帰:在宅復帰患者数	310(68%)	317(69%)	118(69%)	87(68%)
転帰:死亡数	16	19	3	0

在院日数



算定患者における入・退院時の神経学的重症度

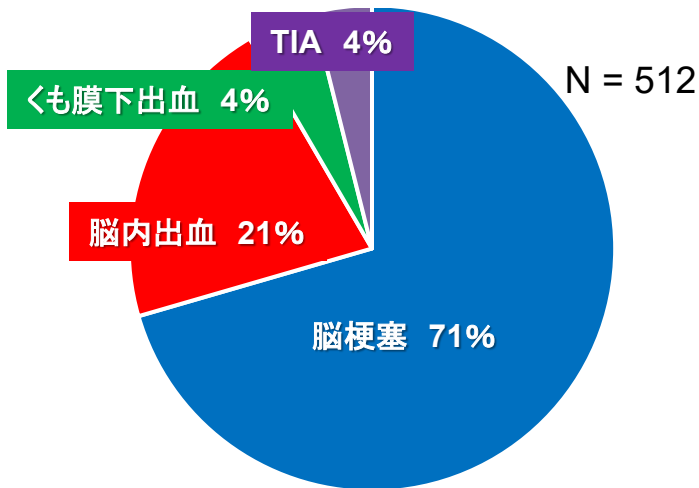
病院名	コープ	せのお	岡リハ	梶木	協立	玉野市民	光南	佐藤	済生会吉備	児中	西大寺	赤磐	川崎	倉リハ	岡中	藤田	平均
脳卒中退院患者数	15	2	63	1	6	12	16	1	7	11	1	3	1	5	25	3	172
平均在院日数	96.7	2	81.9	1013	80.8	94.4	62.6	19	72	161	30	85.3	96	82.2	83	118	91.6
急性期+回復期の在院日数	129.2	18.5	111.7	1106	113.8	125.8	88.2	42	87.7	180	68	114.3	140	101.2	105	150	119
入院時平均mRS		1	3.0	5	3.8	3.8	4.1	5	3.38	4	4		5	3.8		4	3.4
入院時平均BI		100	46.5	0	46.7	43.3	47.8	0	52.8	22	45		5	56		31	44.4
退院時平均mRS		1	2.5	5	2.2	2.9	3	6	2.7	3	3		4.1	3.2		4	2.7
退院時平均BI		100	74.3	0	69.2	67.9	63.4	0	65	52	55		5	65		50	67.3
退院時平均FIM	67.9	94.5	93.1	18	86.8	83.9	83.8	18	84.3	72	74	62	23	87.8	80	58	82.9

算定患者における入・退院時の神経学的重症度：年度毎

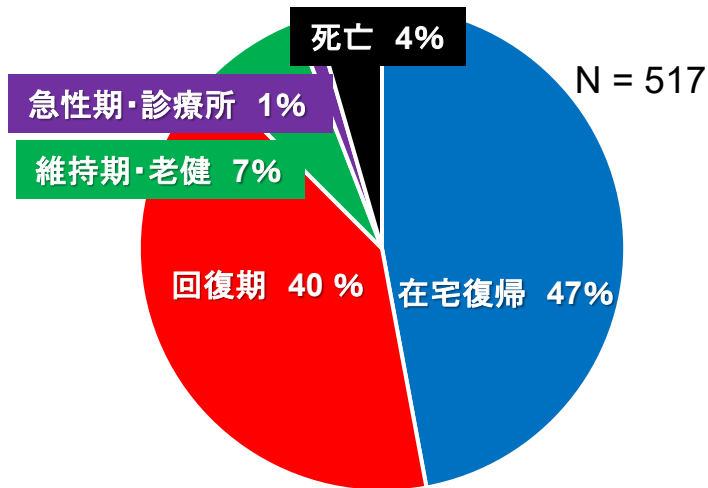
病院名	1期	2期	3期	4期	5期	6期	7期	8期	9期
脳卒中退院患者数	699	664	669	721	674	692	708	559	614
平均在院日数	81.9	80.3	86.8	77.1	87.2	75.3	77.8	83.1	87.0
急性期+回復期の在院日数	114.7	116.6	116	105.6	119.3	104.7	107.3	112.2	119
入院時平均mRS	3.5	3.7	3.7	3.8	3.7	3.8	4.0	3.8	3.0
入院時平均BI	42.6	42.6	40.3	44.8	40.0	41.4	38.5	34.6	40.2
退院時平均mRS	3.1	3.3	3.1	3.2	3.2	3.2	3.1	3.3	3.3
退院時平均BI	61.2	63.2	62.5	61.6	59.6	64.5	62.1	61.7	61.7
退院時平均FIM	84.0	83.0	78.9	74.8	80.2	81.9	80.6	76.1	79.1

1期：2014年12月～2015年11月、2期：2015年12月～2016年11月、3期：2016年12月～2017年11月、4期：2017年12月～2018年11月、5期：2018年12月～2019年11月、6期：2019年12月～2020年11月、7期：2020年12月～2021年11月、8期：2021年12月～2022年11月、9期：2022年12月～2023年11月

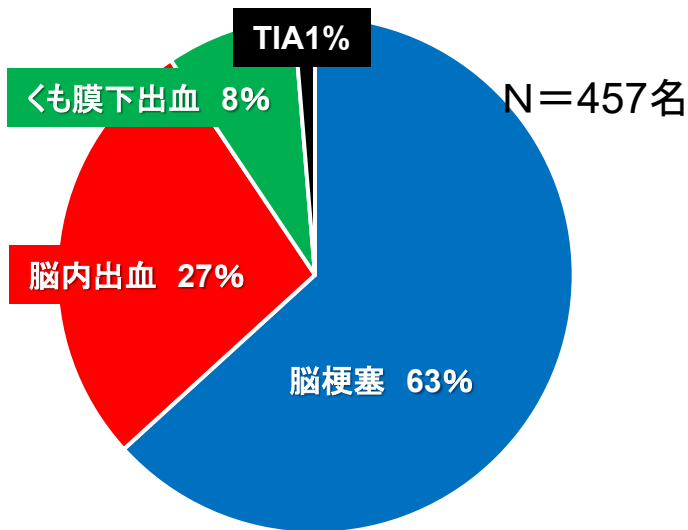
急性期病院の疾患内訳



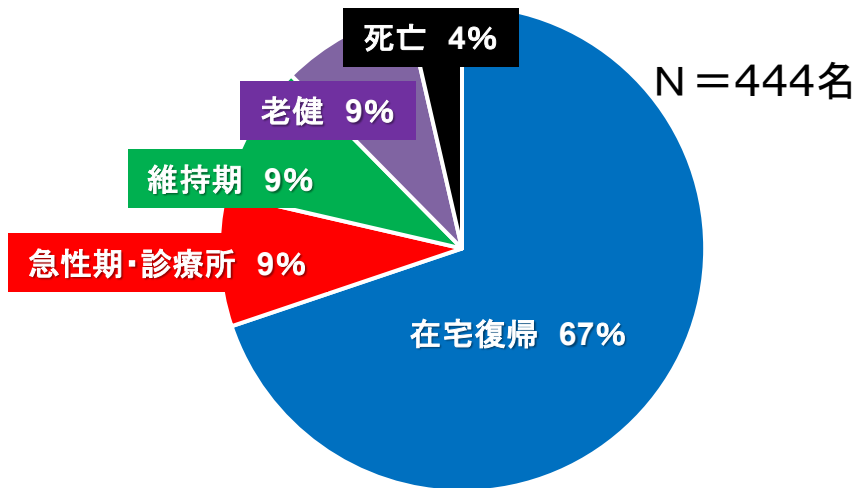
急性期病院の退院先内訳



回復期の疾患内訳



回復期の退院先内訳



まとめ

- 全体としては全体のパス利用患者が減少傾向です。
- 神経学的後遺症（mRS、BI、FIMなど）を過去7年間比較しました。在院日数は昨年引き続き急性期回復期/維持期ではやや延長していましたが、後遺症についてはあまり変化がありませんでした。