

# もも脳ネット 脳卒中連携パス結果報告

担当 岡山日赤  
岩永 健

# 対象

- 令和5年12月から6年2月末まで入院した脳卒中患者

- 急性期病院: 8病院

岡山旭東病院、岡山医療センター、岡山済生会病院、  
岡山市民病院、岡山ろうさい病院、岡山中央病院  
川崎総合医療センター、岡山赤十字病院、

- 回復期・維持期病院: 22病院

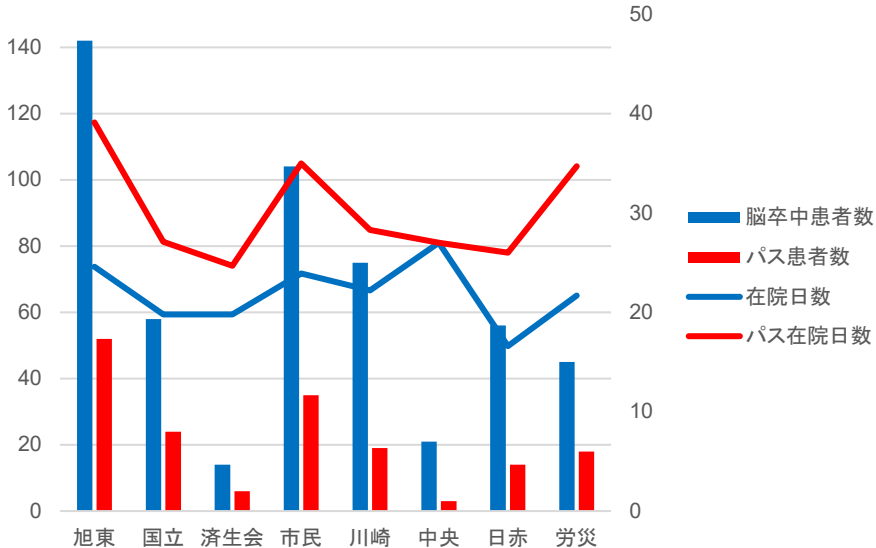
コープリハビリテーション病院、さとう記念病院、しげい病院、  
せのお病院、岡山リハビリテーション病院、岡村一心堂病院、  
梶木病院、吉備高原医療リハビリテーションセンター、  
岡山協立病院、玉野市民病院、近藤病院、光生病院、岡山光南病院、  
佐藤病院、済生会吉備病院、児島中央病院、しげい病院、  
岡山西大寺病院、赤磐医師会病院、川崎総合医療センター、  
倉敷リハビリテーション病院、藤田病院、

計29病院

# 急性期：8 病院(昨年8病院)

	全入院患者		パス利用患者	
	今回	昨年	今回	昨年
脳卒中入院患者数(人)	515	505	171	147
平均年齢	74.9	75.4	74.9	76.8
男性(人)	280	266	86	77
脳梗塞(人)	349	353	112	96
脳内出血(人)	111	110	52	44
くも膜下出血(人)	30	34	7	7
一過性脳虚血発作(人)	25	8	0	0
<b>平均在院日数</b>	<b>22.4</b>	<b>24.1</b>	<b>33.1</b>	<b>36.0</b>
脳卒中連携情報提供書利用の退院時平均mRS			3.7	3.9
転帰：急性期病院・診療所へ転院数	11	28	0	3
<b>転帰：回復期病院へ転院数</b>	<b>217</b>	<b>180</b>	<b>165 (76%)</b>	<b>138 (77%)</b>
転帰：維持期病院へ転院数	28	33	6	5
転帰：維持期診療所へ転所数	1	0	0	1
転帰：維持期老健へ転所数	6	8	0	0
転帰：在宅復帰患者数	224	224	0	0
転帰：死亡数	28	32	0	0

# 病院別在院日数の比較



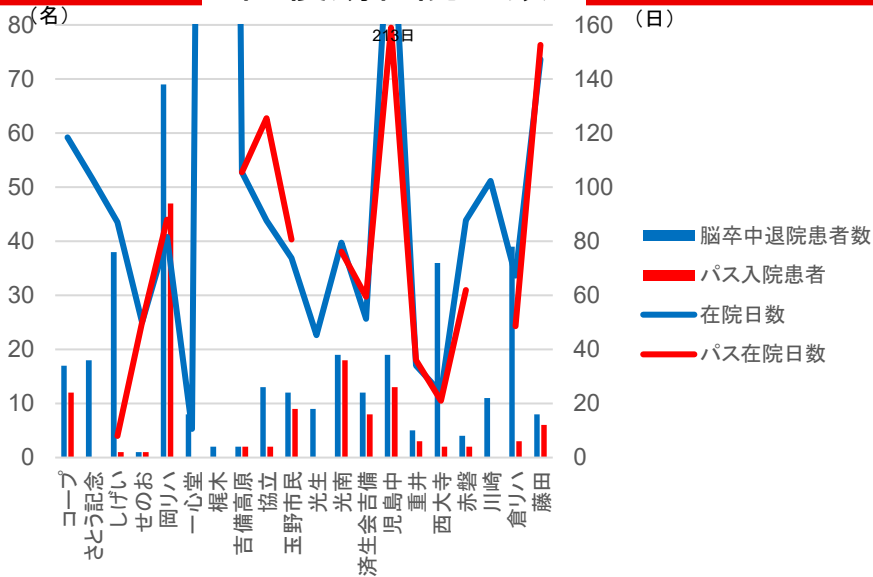
# 算定患者における入・退院時の神経学的重症度

病院名	旭東	国立	済生会	市民	川崎	中央	日赤	労災	平均
算定患者数	52	24	6	35	19	3	14	18	171
算定患者 在院日数	39.10	27.1	24.7	35	28.3	27	26	34.7	33.1
入院時平均NIHSS	9.4	6.2	1.50	14.2	6.9	8	7.1	7.2	8.9
発症前平均mRS	0.87	0.4	1.17	1	1	0	1.7	1.7	1.0
退院時平均mRS	3.7	3.5	3.00	4.3	2.6	3.7	3.6	4.4	3.7
退院時平均BI	43.8	50.4	61.67	33	53.4	67	51.1	28.6	43.6

# 回復期:22病院(昨年21病院)

	全入院患者		パス利用患者	
	今回	昨年	今回	昨年
脳卒中入院患者数(人)	342	368	129	135
平均年齢	77.7	75.8	74.5	73.1
男性(人)	196	204	75	68
脳梗塞(人)	229	251	84	78
脳内出血(人)	88	86	42	44
<も膜下出血(人)	19	26	3	13
一過性脳虚血発作(人)	6	5	0	0
平均在院日数	88.9	74.6	93.6	88.5
脳卒中連携情報提供書退院時平均mRS				3.4
転帰:急性期病院・診療所へ転院数	23	27	9	17
転帰:回復期病院へ転院数	2	6	2	1
転帰:維持期病院へ転院数	25	35	5	5
転帰:維持期診療所へ転所数	0	0	0	0
転帰:維持期老健へ転所数	21	42	11	18
転帰:在宅復帰患者数	258(75%)	229(62%)	99(77%)	87(64%)
転帰:死亡数	13	29	3	7

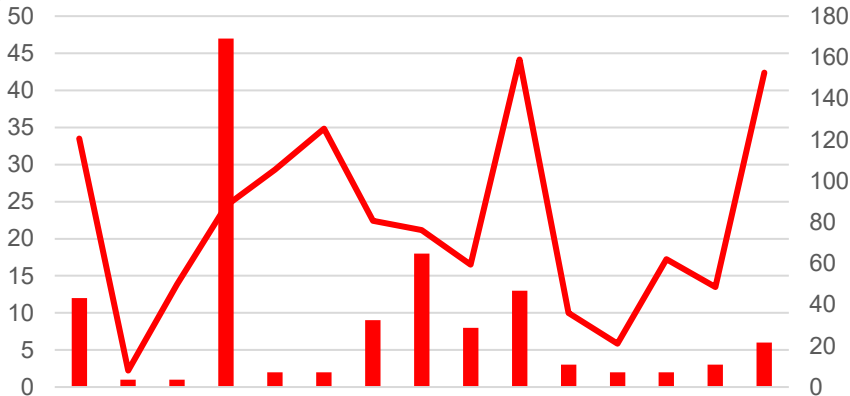
# 回復期在院日数



# 回復期在院日数

(名)

(日)



■ パス入院患者

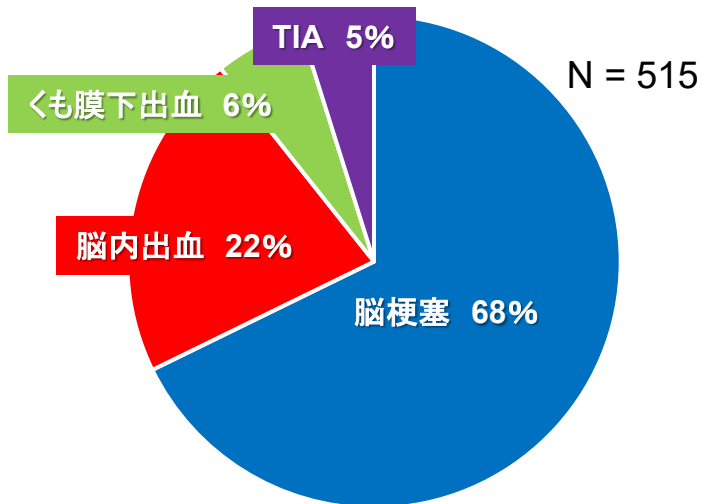
— パス在院日数



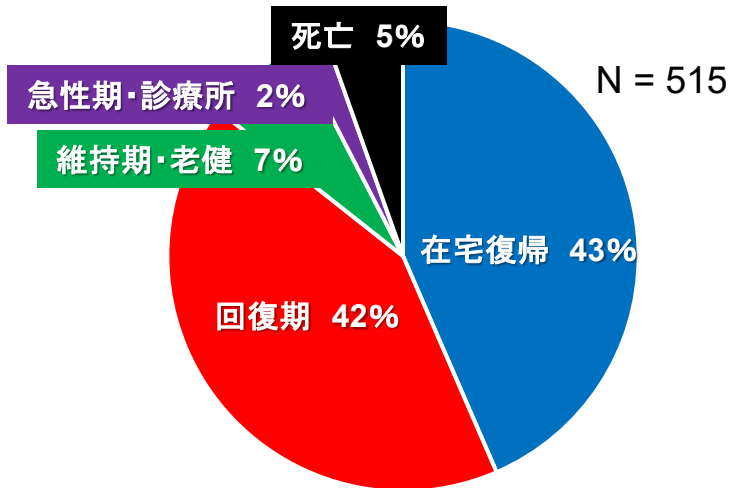
# 算定患者における入・退院時の神経学的重症度

病院名	しげい	せのお	岡りハ	吉備高原	協立	玉野市民	光南	済生会吉備	児島中	重井	西大寺	赤磐	倉りハ	藤田	平均
脳卒中退院患者数	1	1	47	2	2	9	18	8	13	3	2	2	3	6	129
平均在院日数	8	50	88.0	105.5	125.5	80.7	76.2	59.5	159	36	21	62	48.6	152.6	93.6
急性期+回復期の在院日数	80	71	115.36	120.5	170	115.1	106.5	91	174	55	47	88	78	178.8	120
入院時平均mRS	3	5	4.17	3	4	2.6	3.8	4.1	4	4	3		3.3	4.5	3.9
入院時平均BI	60	55	39.55	42.5	27.5	60	48.1	31.4	20	32	37.5		58.3	7.5	38.4
退院時平均mRS	1	5	3.87	3	3.5	2.2	3.3	3.5	3	4	3		2	4.3	3.5
退院時平均BI	100	55	72.14	42.5	52.5	80.6	61.7	58.1	55	48	47.5		93.3	24.1	64.5
退院時平均FIM	119	41	88.0	88.5	77	96.6	82.7	80.8	74	75	69	61.5	76.3	47	82.0

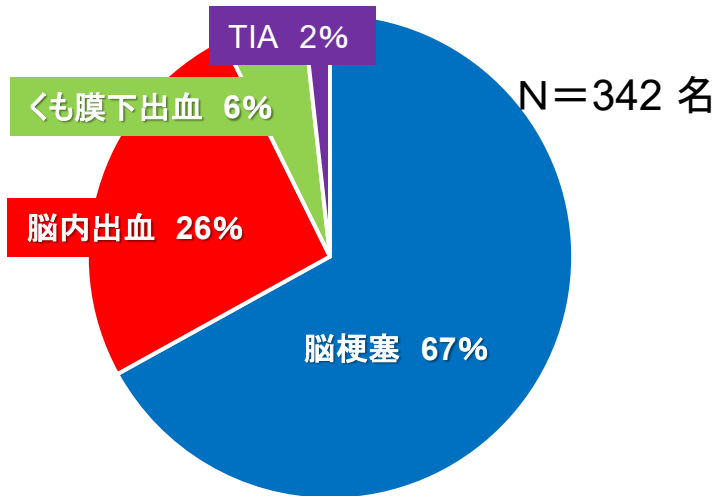
# 急性期病院の疾患内訳



# 急性期病院の退院先内訳

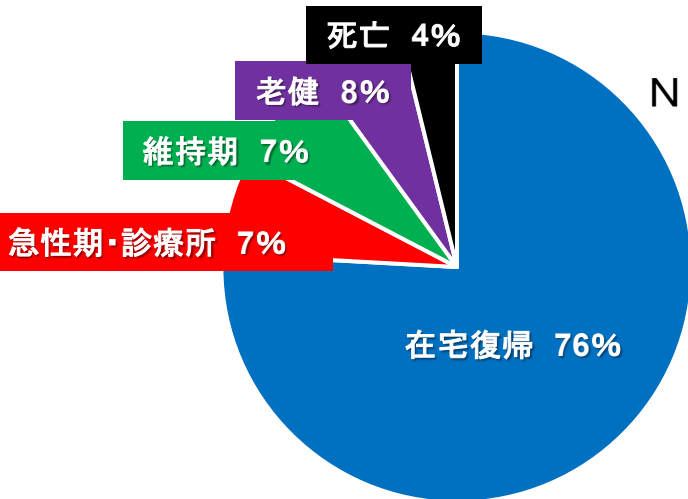


# 回復期の疾患内訳



# 回復期の退院先内訳

N = 340名



## 急性期病院Data

平成21年4月～令和6年2月

	全入院患者	パス利用患者
脳卒中入院患者数（人）	36816	10001
平均年齢	73.8	74.4
男性（人）	20546	5304
脳梗塞（人）	24807	6355
脳内出血（人）	7389	3092
くも膜下出血（人）	2029	493
一過性脳虚血発作（人）	1820	73
平均在院日数	23.1	34.2
脳卒中連携情報提供書利用の退院時平均mRS		3.7
転帰：急性期病院・診療所へ転院数	1389	148
転帰：回復期病院へ転院数	11117	9714
転帰：維持期病院へ転院数	1794	507
転帰：維持期診療所へ転院数	232	25
転帰：維持期老健へ転院数	580	11
転帰：在宅復帰患者数	18797	275
転帰：死亡数	2134	35

# 回復期リハ病院Data

## 平成21年4月～令和5年2月

	全入院患者	パス利用患者
脳卒中入院患者数 (人)	19759	8704
平均年齢	75.6	74.3
男性 (人)	10427	4570
脳梗塞 (人)	12809	5434
脳内出血 (人)	5047	2717
くも膜下出血 (人)	1135	489
一過性脳虚血発作 (人)	465	8
平均在院日数	75.8	83.9
脳卒中連携情報提供書退院時平均mRS		2.9
転帰：急性期病院・診療所へ転院数	1690	874
転帰：回復期病院へ転院数	148	41
転帰：維持期病院へ転院数	1517	537
転帰：維持期診療所へ転所数	151	62
転帰：維持期老健へ転所数	2018	975
転帰：在宅復帰患者数	12944 (65%)	5967 (69%)
転帰：死亡数	860	128

# 急性期病院Data: 時期ごとの比較

	全入院患者														
	1期	2期	3期	4期	5期	6期	7期	8期	9期	10期	11期	12期	13期	14期	15期
入院患者数	1856	2160	2894	2422	2453	2497	2436	2739	2803	2786	2678	2445	2475	2118	2054
平均年齢	71.0	73.0	71.9	73.0	73.0	74.1	73.5	74.1	74.1	74.3	74.8	74.7	75.1	75.0	75.0
平均在院日数	23.0	26.0	26.2	24.8	23.7	22.4	23.1	23.3	22.3	21.2	22.4	21.6	21.5	23.2	22.4
退院時平均 mRS	-	-	-	-	-	-	-	-	-	-	-	-	-	-	-
急性期病院へ 転院数	57	41	72	58	50	77	119	144	111	138	137	114	114	81	76
回復期病院へ 転院数	351	585	749	594	697	726	745	835	859	852	840	888	853	723	820
維持期へ転院 転所	120	173	232	193	176	186	157	155	187	177	206	152	188	176	128
在宅復帰患者 数	1003 (54%)	1096 (51%)	1656 (57%)	1068 (44%)	1276 (52%)	1357 (54%)	1260 (52%)	1468 (54%)	1488 (53%)	1469 (53%)	1356 (51%)	1164 (47%)	1191 (48%)	1022 (48%)	923 (45%)
死亡数	126	165	173	161	163	152	152	136	140	148	139	128	128	116	107

1期H21年4月～H22年1月、2期H22年2月～H23年1月、3期H23年2月～H24年2月、4期H24年3月～H25年2月、  
5期H25年3月～H26年2月、6期H26年3月～H27年2月、7期H27年3月～H28年2月、8期H28年3月～H29年2月、  
9期H29年3月～H30年2月、10期H30年3月～H31年2月、11期H31年3月～R2年2月、12期R2年3月～R3年2月、  
13期R3年3月～R4年2月、14期R4年3月～R5年2月、15期R5年3月～R6年2月



# 急性期病院Data: 時期ごとの比較

	算定患者														
	1期	2期	3期	4期	5期	6期	7期	8期	9期	10期	11期	12期	13期	14期	15期
入院患者数	453	628	773	746	769	809	753	769	739	767	820	818	679	617	630
平均年齢	72.6	73.6	74.2	72.9	73.3	75.2	74.1	74.5	74.6	74.8	74.8	74.2	75.4	76.2	75.4
平均在院日数	40.0	38.6	45.1	38.3	32.5	35.7	35.1	35.0	32.4	31.2	31.7	29.1	30.6	32.9	31.4
退院時平均 mRS	3.8	3.7	3.4	3.7	3.5	3.7	3.6	3.7	3.8	3.6	3.3	3.7	4.0	3.9	3.6
急性期病院へ 転院数	4	3	3	3	9	12	17	9	2	10	26	26	12	9	3
回復期病院へ 転院数	329	571	698	661	662	684	655	730	719	711	715	739	644	588	608
維持期へ転院 転所	47	61	10	61	27	62	43	26	15	27	32	23	17	19	19
在宅復帰患者 数	6	2	7	20	62	42	32	5	2	18	43	30	5	1	0
死亡数	4	1	1	2	9	7	5	0	1	1	5	1	0	0	0

1期H21年4月～H22年1月、2期H22年2月～H23年1月、3期H23年2月～H24年2月、4期H24年3月～H25年2月、  
 5期H25年3月～H26年2月、6期H26年3月～H27年2月、7期H27年3月～H28年2月、8期H28年3月～H29年2月、  
 9期H29年3月～H30年2月、10期H30年3月～H31年2月、11期H31年3月～R2年2月、12期R2年3月～R3年2月、  
 13期R3年3月～R4年2月、14期R4年3月～R5年2月、15期R5年3月～R6年2月

# 回復期リハ病院Data: 時期ごとの比較

	全入院患者														
	1期	2期	3期	4期	5期	6期	7期	8期	9期	10期	11期	12期	13期	14期	15期
入院患者数(人)	693	882	1020	1406	1609	1466	1415	1319	1331	1522	1546	1724	1613	1833	1711
平均年齢	75.4	77.0	74.8	74.8	75.3	74.2	76.1	74.8	75.4	76.2	76.5	76.7	75.6	75.4	75.8
平均在院日数	89.4	84.9	87.9	87.3	78.6	81.5	75.7	72.5	72.8	70.4	70.5	64.7	75.8	70.9	81.1
退院時平均mRS	-	-	-	-	-	-	-	-	-	-	-	-	-	-	-
急性期病院へ転院数	60	92	109	133	169	111	116	79	112	164	121	153	122	138	123
回復期病院へ転院数	0	3	15	6	10	7	11	14	7	10	12	15	6	19	20
維持期へ転院転所	97	153	221	314	289	247	272	227	235	264	300	335	325	345	296
在宅復帰患者数	340 (49%)	502 (57%)	588 (58%)	905 (64%)	1037 (64%)	928 (68%)	969 (68%)	933 (71%)	922 (69%)	1043 (69%)	1054 (68%)	1127 (65%)	1087 (67%)	1237 (67%)	1194 (70%)
死亡数	13	26	51	58	92	63	67	60	51	43	59	88	72	93	75

1期H21年4月～H22年1月、2期H22年2月～H23年1月、3期H23年2月～H24年2月、4期H24年3月～H25年2月、5期H25年3月～H26年2月、6期H26年3月～H27年2月、7期H27年3月～H28年2月、8期H28年3月～H29年2月、9期H29年3月～H30年2月、10期H30年3月～H31年2月、11期H31年3月～R2年2月、12期R2年3月～R3年2月、13期R3年3月～R4年2月、14期R4年3月～R5年2月、15期R5年3月～R6年2月

# 回復期リハ病院Data: 時期ごとの比較

	算定患者														
	1期	2期	3期	4期	5期	6期	7期	8期	9期	10期	11期	12期	13期	14期	15期
入院患者数 (人)	322	401	524	697	794	653	750	639	686	726	659	752	602	577	608
平均年齢	75.8	76.0	68.5	74.1	73.7	74.5	74.6	75.1	74.2	74.8	75.6	75.0	74.6	74.4	74.4
平均在院日数	87.2	97.1	86.9	87.2	86.7	87.4	79.6	79.6	84.8	83.6	80.2	75.2	81.3	83.8	88.0
退院時平均 mRS	3.9	3.8	3.3	3.1	3.1	2.9	2.5	2.6	2.8	3.3	3.2	3.2	3.1	3.3	3.7
急性期病院へ 転院数	29	51	66	78	85	65	64	35	51	82	54	78	64	67	56
回復期病院へ 転院数	2	0	11	1	1	2	1	1	4	3	4	3	2	5	5
維持期へ転院 転所	53	60	104	153	148	131	140	118	124	117	119	123	91	103	96
在宅復帰患者 数	151 (47%)	251 (63%)	308 (59%)	447 (64%)	550 (69%)	442 (68%)	540 (72%)	467 (73%)	485 (71%)	517 (71%)	478 (73%)	545 (72%)	437 (73%)	390 (68%)	444 (73%)
死亡数	5	9	10	10	11	9	7	18	17	7	4	9	8	12	9

1期H21年4月～H22年1月、2期H22年2月～H23年1月、3期H23年2月～H24年2月、4期H24年3月～H25年2月、5期H25年3月～H26年2月、6期H26年3月～H27年2月、7期H27年3月～H28年2月、8期H28年3月～H29年2月、9期H29年3月～H30年2月、10期H30年3月～H31年2月、11期H31年3月～R2年2月、12期R2年3月～R3年2月、13期R3年3月～R4年2月、14期R4年3月～R5年2月、15期R5年3月～R6年2月

## まとめ

- 15年間のデータをまとめました。
- 主に回復期の転院であるパス利用では急性期で7日短縮は維持されてきました。今年度は在宅への退院率が向上しましたが、在院日数が短縮してました。退院時の要介護を示すmRSは3前半だったのが3台後半となりました。