

もも脳ネット  
脳卒中連携パス結果報告  
令和6年6月～8月

担当 岡山赤十字病院

岩永 健



日本赤十字社  
Japanese Red Cross Society

岡山赤十字病院

# 対象

令和6年6月から同年8月末まで入院した脳卒中患者

急性期病院: 7病院

岡山旭東病院、岡山医療センター、岡山済生会病院、  
岡山市民病院、岡山赤十字病院、岡山ろうさい病院、  
川崎総合医療センター、

慢性期病院: 23病院

コープリハビリテーション病院、さとう記念病院、しげい病院、  
せのお病院、津山中央まにわ病院、岡村一心堂病院、  
岡山リハビリテーション病院、吉備高原医療リハビリテーション病院、  
岡山協立病院、光生病院、岡山光南病院、高梁中央病院、  
佐藤病院、済生会吉備病院、児島中央病院、  
重井医学研究所附属病院、岡山水清会病院、瀬戸内市民病院  
岡山西大寺病院、赤磐医師会病院、川崎総合医療センター、  
倉敷リハビリテーション病院、岡山博愛会病院、

計30病院

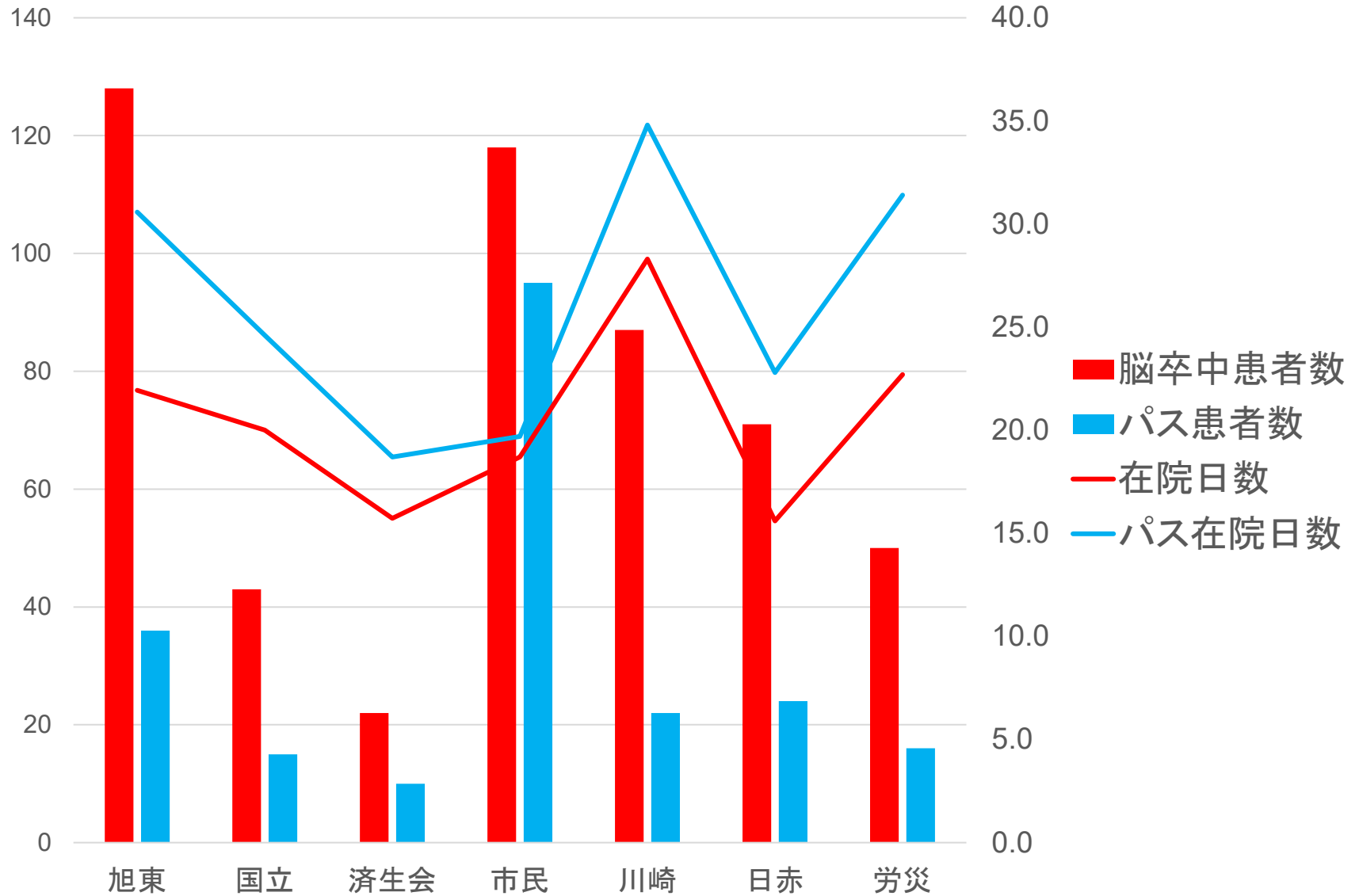
# 急性期：7病院(昨年7病院)

	全入院患者		パス利用患者	
	今回	昨年	今回	昨年
脳卒中入院患者数(人)	519	486	218	134
平均年齢	76.4	74.6	76.3	76.8
男性(人)	292	255	120	69
脳梗塞(人)	376	343	161	95
脳内出血(人)	89	93	42	33
くも膜下出血(人)	35	27	14	6
一過性脳虚血発作(人)	19	23	1	0
平均在院日数	21.1	21.5	24.5	27.9
脳卒中連携情報提供書利用の退院時平均mRS			3.7	3.6
転帰:急性期病院・診療所へ転院数	16	25	1	2
転帰:回復期病院へ転院数	193	185	155(80%)	128(69%)
転帰:維持期病院へ転院数	26	16	9	4
転帰:維持期診療所へ転所数	4	3	0	0
転帰:維持期老健へ転所数	11	6	2	0
転帰:在宅復帰患者数	244	227	49	0
転帰:死亡数	25	24	2	0

# 病院別在院日数の比較

(人)

(日)



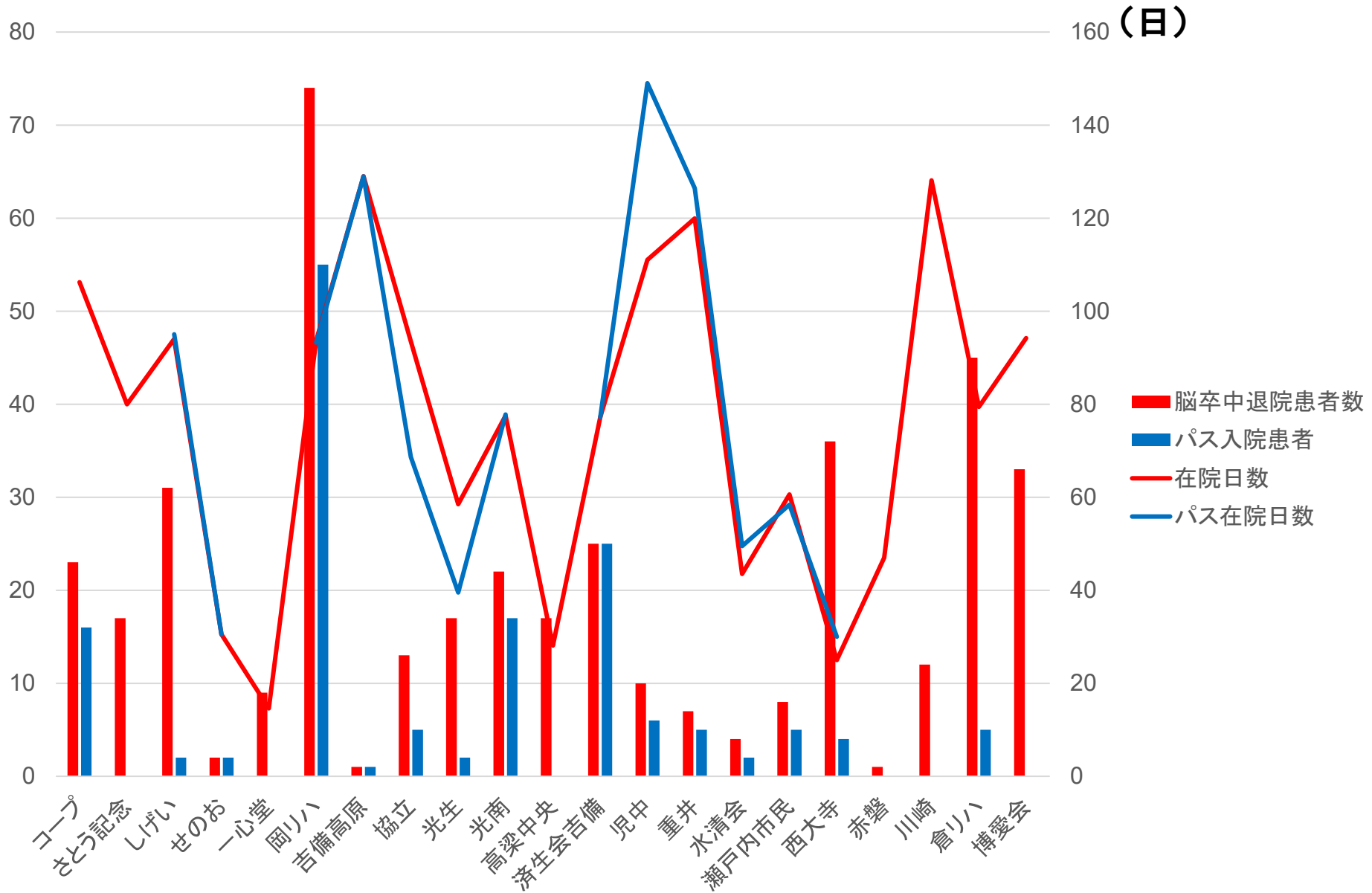
# 算定患者における入・退院時の神経学的重症度

病院名	旭東	国立	済生会	市民	川崎	日赤	労災	平均
算定患者数	36	15	10	95	22	24	16	218
算定患者 在院日数	30.6	24.6	18.70	19.7	34.8	22.8	31.4	24.5
入院時平均 NIHSS	10.8	6.3	2.00	8.4	12.1	6	9	8.5
発症前平均mRS	1.1	1.1	0.70	0.9	1.9	1.9	1.1	1.2
退院時平均mRS	3.16	3.7	2.50	3.9	4.4	3.7	3.9	3.7
退院時平均BI	44.2	41	68.00	37.6	23.9	59.8	49.7	42

# 回復期:23病院(昨年23病院)

	全入院患者		パス利用患者	
	今回	昨年	今回	昨年
脳卒中入院患者数 (人)	407	453	152	155
平均年齢	73.8	76.5	73.4	74.5
男性 (人)	232	232	84	73
脳梗塞 (人)	267	288	96	99
脳内出血 (人)	103	118	51	47
くも膜下出血 (人)	35	38	5	9
一過性脳虚血発作 (人)	2	9	0	0
平均在院日数	78.8	74.5	87.4	86.0
脳卒中連携情報提供書退院時平均 mRS			3.5	3.9
転帰：急性期病院・診療所へ転院数	31	34	13	16
転帰：回復期病院へ転院数	9	1	1	0
転帰：維持期病院へ転院数	27	41	8	13
転帰：維持期診療所へ転所数	4	0	3	0
転帰：維持期老健へ転所数	41	45	16	15
転帰：在宅復帰患者数	284	311	108	111
転帰：死亡数	11	18	3	2

# 病院別在院日数の比較

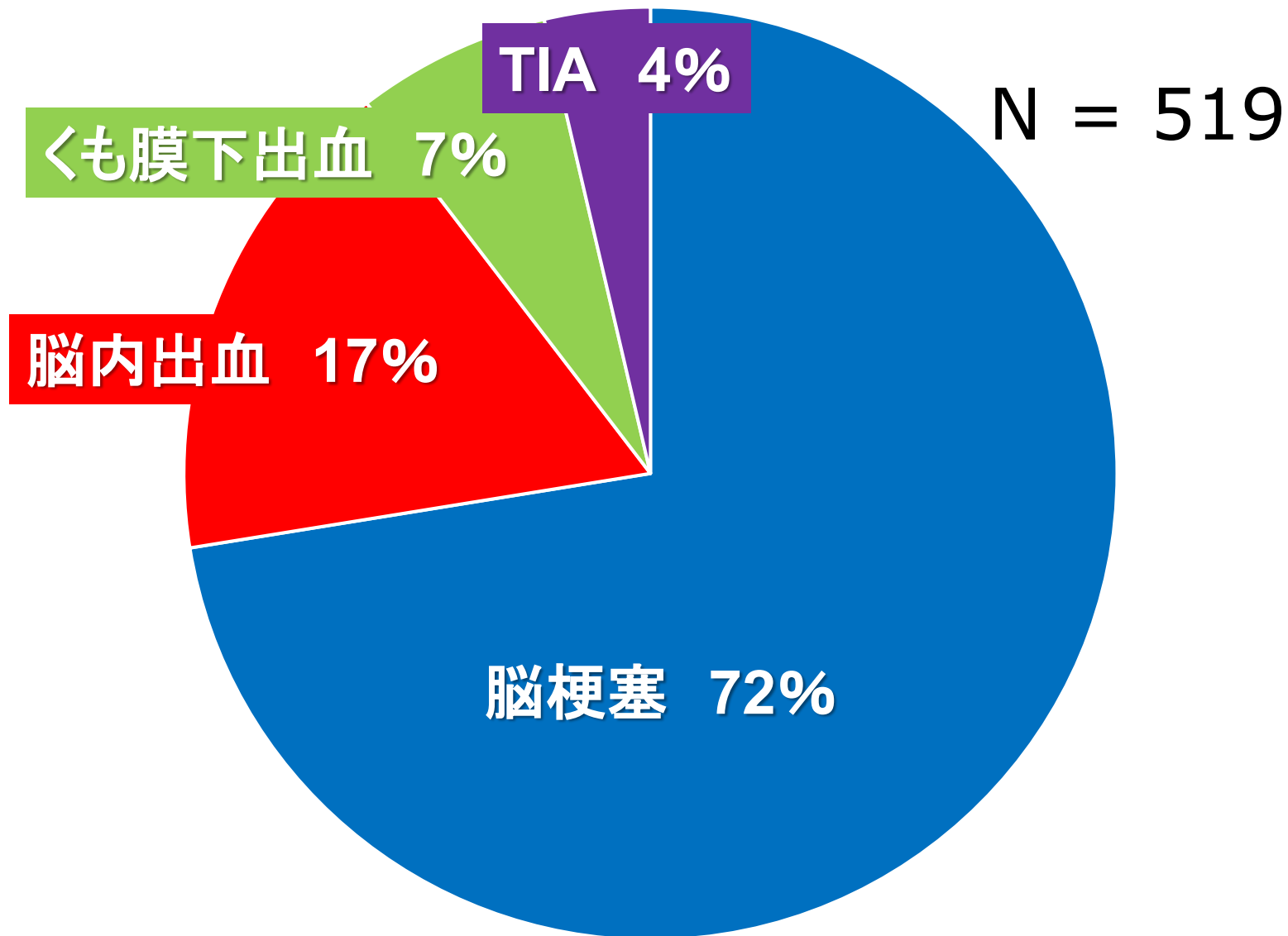


# 算定患者における入・退院時の神経学的重症度

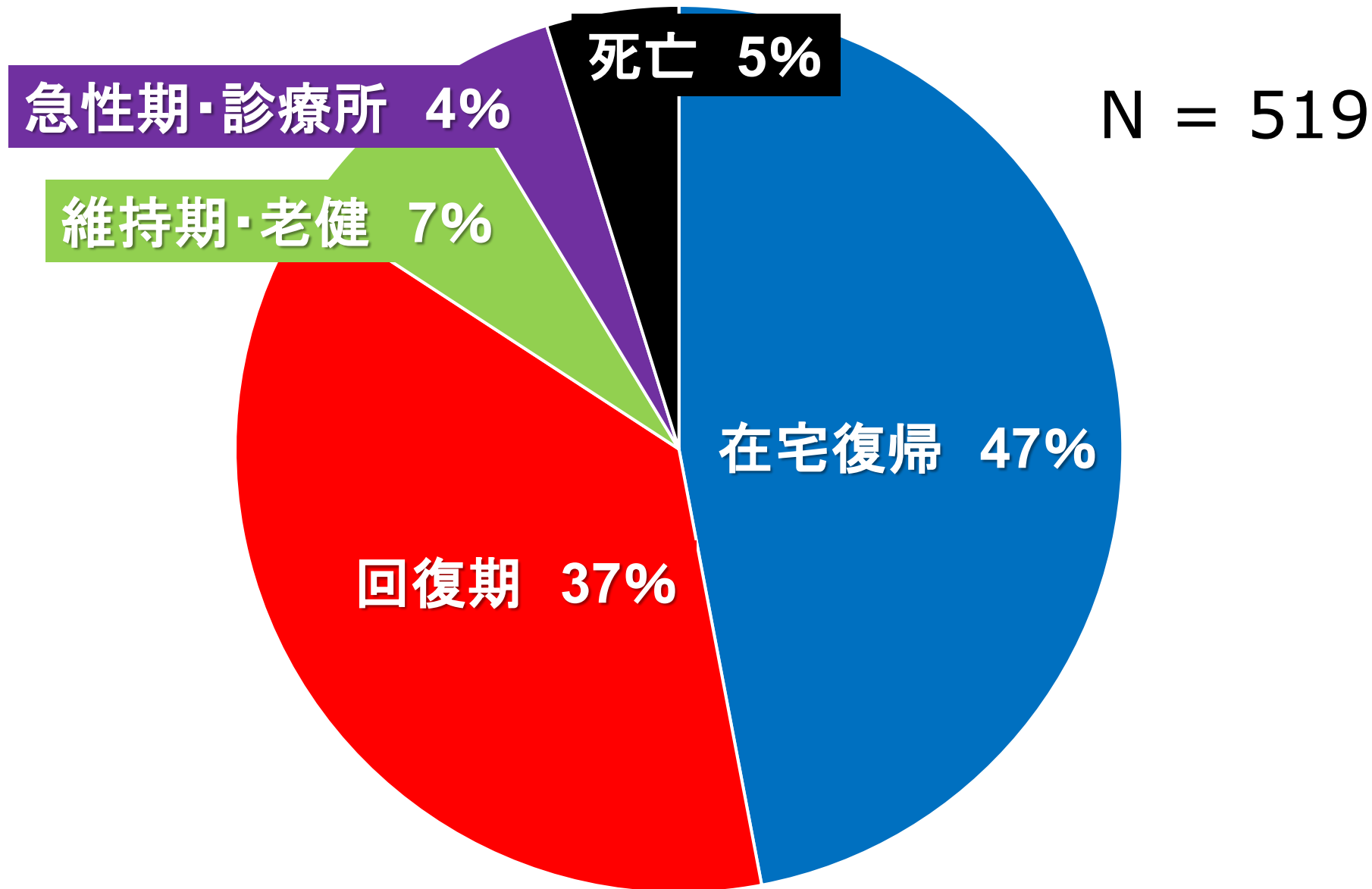
病院名	コープ	しげい	せのお	岡りハ	吉備高原	協立	光生	光南	済生会吉備	児中	重井	水清会	西大寺	倉りハ	平均
脳卒中退院患者数	16	2	2	55	1	5	2	17	25	6	5	2	4	5	152
平均在院日数	95.4	95	30.5	93.2	129	68.6	39.5	77.8	77.2	149	126.4	49.5	30	109	87.4
急性期+回復期の在院日数	128.7	137	53.5	130.5	150	105.2	73.5	106.9	101.5	148	170.8	78.5	67.7	134.6	119
入院時平均mRS		5	4	3.91	4	4.83	4.5	4.1	3.5	3	4.8	3.5	4.5	4	3.9
入院時平均BI		22.5	62.5	35.83	60	14.16	20	38.2	43	27	11	55	20	27	35
退院時平均mRS		4.5	3	3.72	4	4.5	3	3.2	3	3	4.2	3.5	4	3.4	3.5
退院時平均BI		57.5	85	68.22	85	18.3	45	57.9	66	26	16	55	23.75	57	59
退院時平均FIM	99.4	60.5	100.5	83.75	117	40.3	70	78.7	83	63	34.6	72.5	40.5	78.8	79



# 急性期病院の疾患内訳

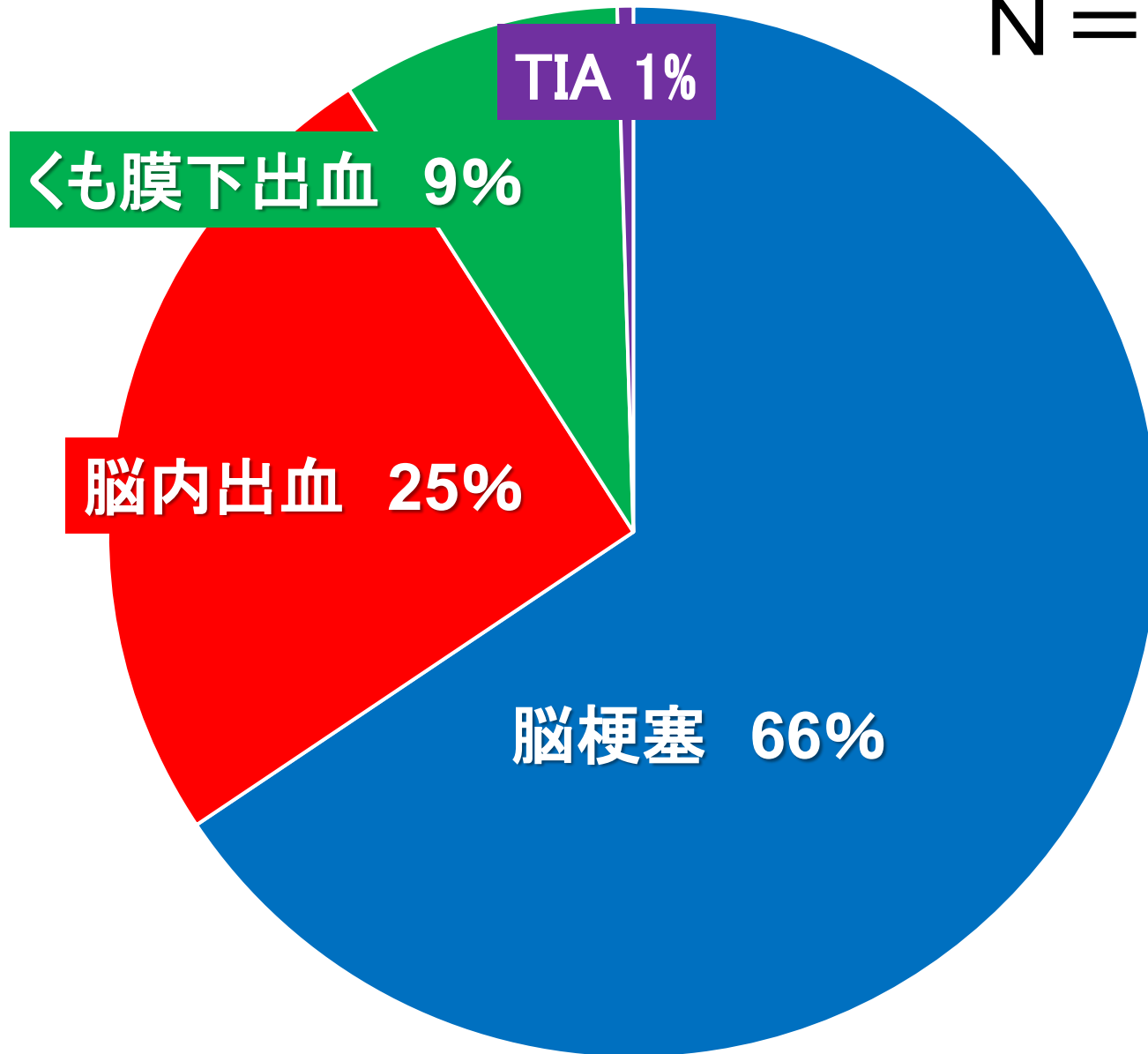


# 急性期病院の退院先内訳

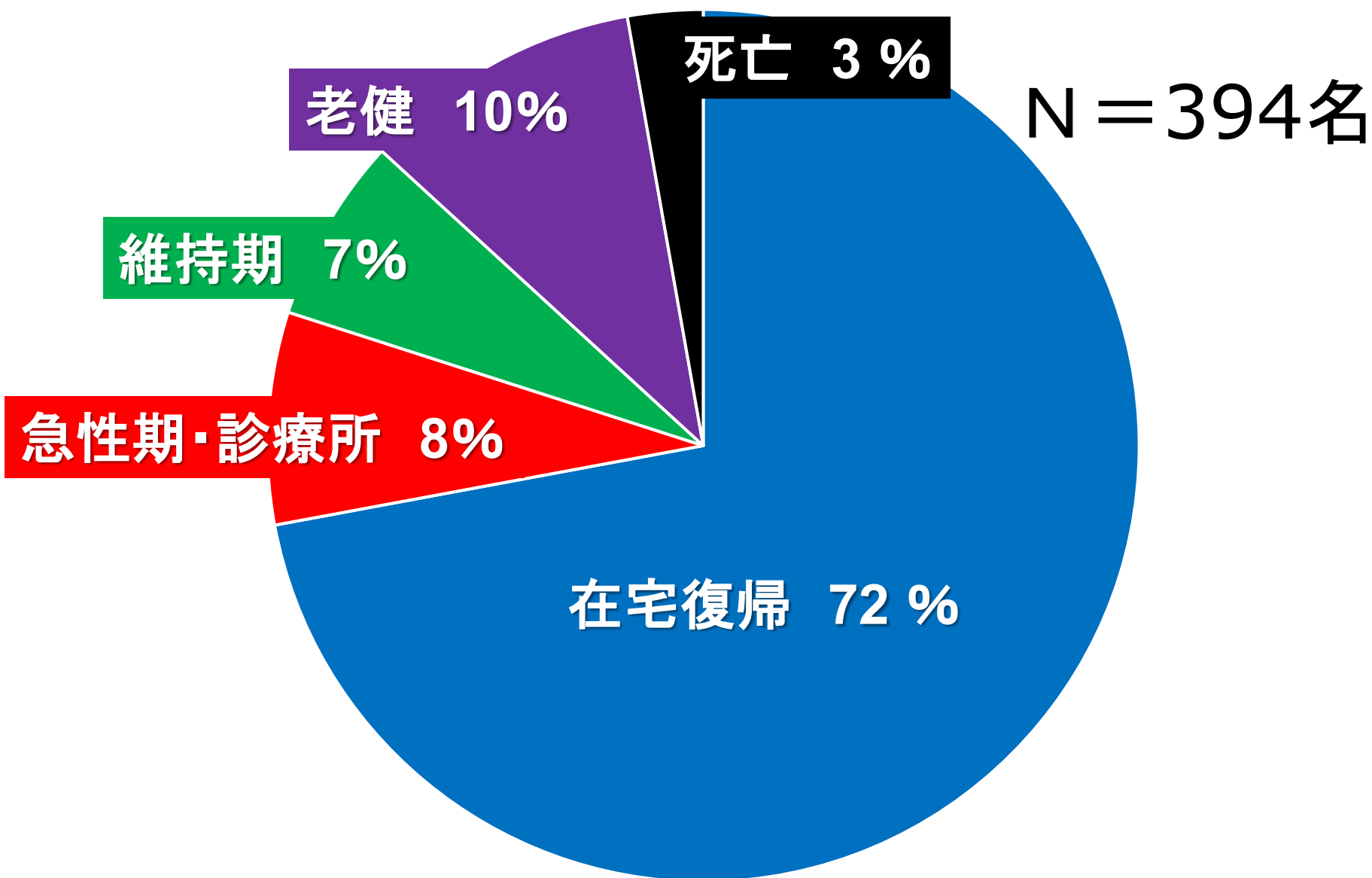


# 回復期の疾患内訳

N = 407名



# 回復期病院の転院先



# まとめ

- 急性期病院から回復期への転院は約一か月で、回復期の在院日数は2-3カ月、回復期病院の在宅復帰率は約7割を維持している。
- 急性期から直接退院する患者は3週間、回復期を経て退院する患者は4カ月程度が総合の入院期間となる。
- 急性期/回復期の入院患者数は昨年同様であるが、急性期からでは自宅退院は減り回復期への転院が増えている。