

# もも脳ネット 脳卒中連携パス結果報告 令和2年6月～8月

担当 岡山赤十字病院

岩永 健



日本赤十字社  
Japanese Red Cross Society

岡山赤十字病院

# 対象

○ 令和2年6月から同じ年8月末まで入院した脳卒中患者

○ 急性期病院: 8病院

岡山旭東病院、岡山医療センター、岡山済生会病院、  
岡山市民病院、岡山赤十字病院、岡山中央病院、  
岡山労災病院、川崎総合医療センター

慢性期病院: 22病院

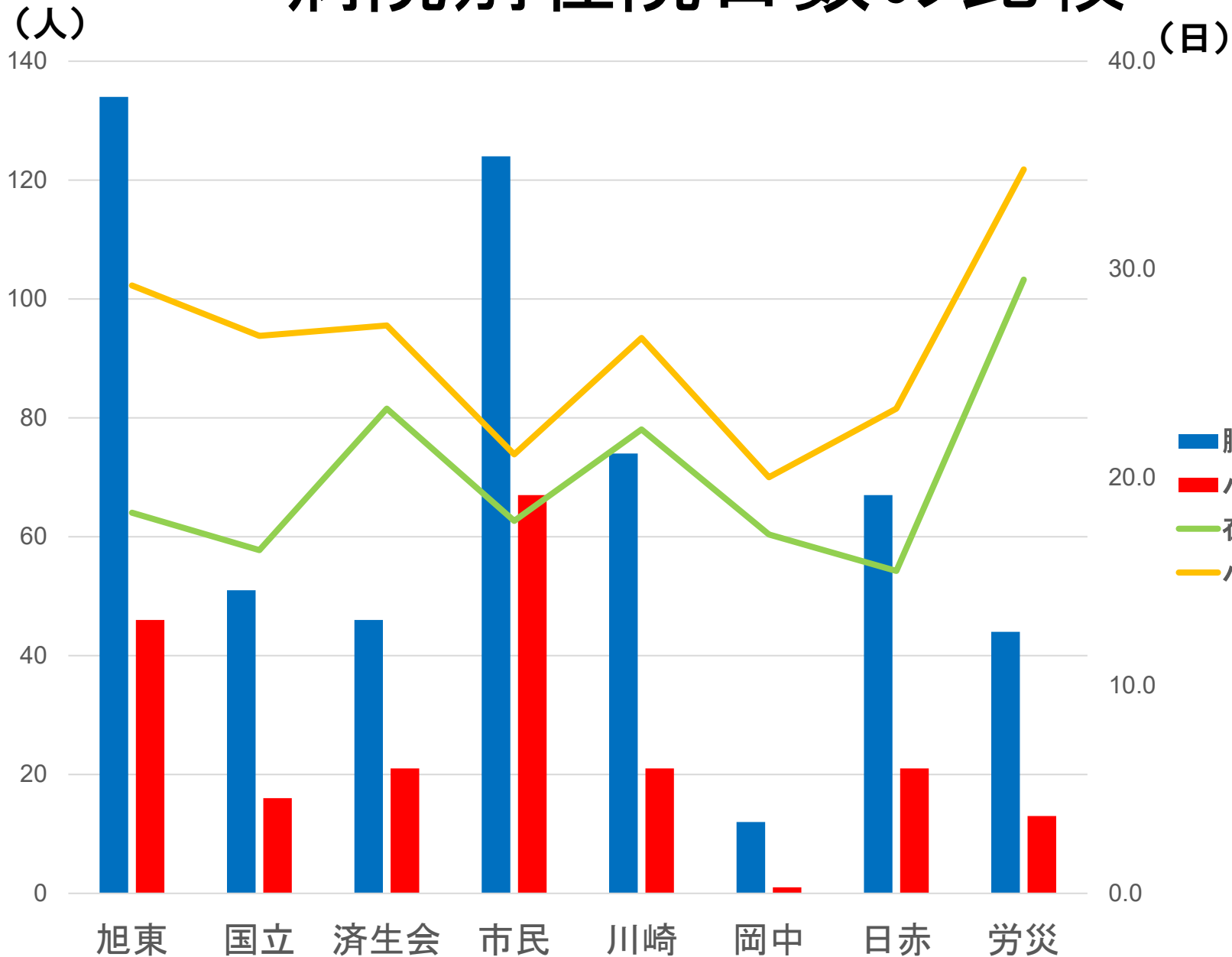
コープリハビリテーション病院、さとう記念病院、しげい病院、  
せのお病院、岡山リハビリテーション病院、岡山協立病院、  
岡山光南病院、岡山西大寺病院、岡村一心堂病院、  
吉備高原医療リハビリテーションセンター、玉野市民病院、  
近藤病院、光生病院、高梁中央病院、佐藤病院、済生会吉備病院、  
児島中央病院、重井医学研究所附属病院、赤磐医師会病院、  
川崎総合医療センター、草加病院、藤田病院

計30病院

# 急性期：8病院(昨年9病院)

	全入院患者		パス利用患者	
	今回	昨年	今回	昨年
脳卒中入院患者数(人)	552	624	206	163
平均年齢	73.8	74.7	74.1	75.8
男性(人)	319	369	116	95
脳梗塞(人)	401	479	139	114
脳内出血(人)	99	85	60	40
くも膜下出血(人)	27	27	7	9
一過性脳虚血発作(人)	25	33	0	0
平均在院日数	19.5	21.2	25.6	31.7
脳卒中連携情報提供書利用の退院時平均mRS			3.7	3.9
転帰:急性期病院・診療所へ転院数	30	31	15	12
転帰:回復期病院へ転院数	193	174	162	143 (82%)
転帰:維持期病院へ転院数	18	34	5	3
転帰:維持期診療所へ転所数	1	0	0	0
転帰:維持期老健へ転所数	8	8	0	1
転帰:在宅復帰患者数	269	348	24	4
転帰:死亡数	33	29	0	0

# 病院別在院日数の比較



# 算定患者における入・退院時の神経学的重症度

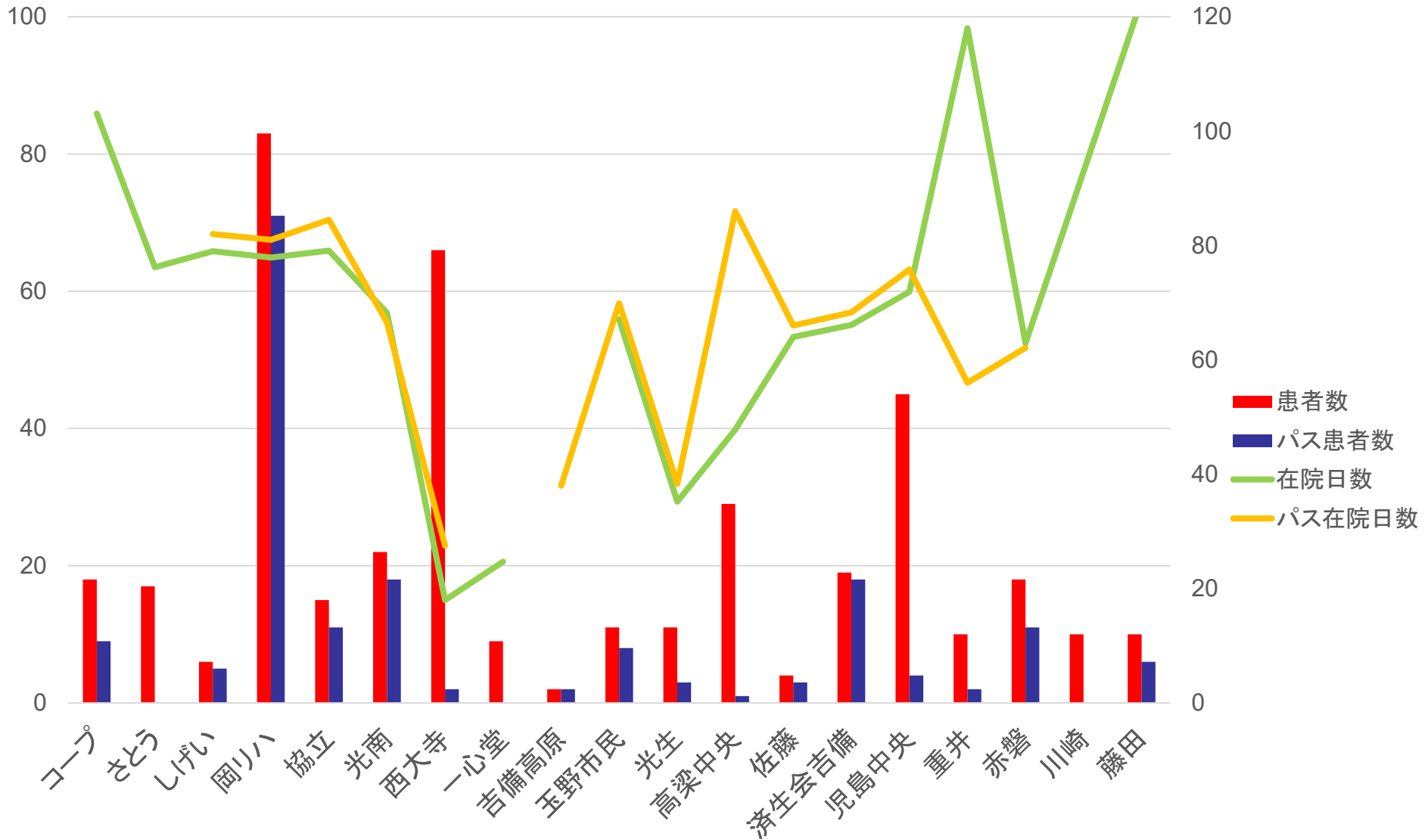
病院名	旭東	国立	済生会	市民	川崎	岡中	日赤	労災	平均
算定患者数	46	16	21	67	21	1	21	13	206
算定患者 在院日数	29.2	26.8	27.3	21.1	26.7	20	23.3	34.8	25.6
入院時平均 NIHSS	9.6	11.5	5.3	9.9	9.1	2	9.5	9	9.3
発症前平均mRS	0.8	1	1.6	0.7	1	3	2.1	0.3	1.0
退院時平均mRS	3.9	4.2	2.5	3.6	3.8	3	4	4.2	3.7
退院時平均BI	5.5	33.8	48.8	49.2	47.5	80	42	32.7	36.4

# 回復期:22病院(昨年21病院)

	全入院患者		パス利用患者	
	今回	昨年	今回	昨年
脳卒中入院患者数 (人)	405	380	174	164
平均年齢	76.2	76.3	74.5	75.9
男性 (人)	222	207	98	83
脳梗塞 (人)	282	251	106	99
脳内出血 (人)	104	106	55	57
くも膜下出血 (人)	14	18	12	7
一過性脳虚血発作 (人)	2	5	0	1
平均在院日数	64.0	75.9	76.3	80.5
脳卒中連携情報提供書退院時平均mRS				3.0
転帰：急性期病院・診療所へ転院数	28	43	15	18
転帰：回復期病院へ転院数	6	2	0	0
転帰：維持期病院へ転院数	38	21	11	7
転帰：維持期診療所へ転所数	4	2	0	1
転帰：維持期老健へ転所数	33	37	14	18
転帰：在宅復帰患者数	283	258 (68%)	134	119 (73%)
転帰：死亡数	11	17	0	1

# 病院別在院日数の比較

(日)



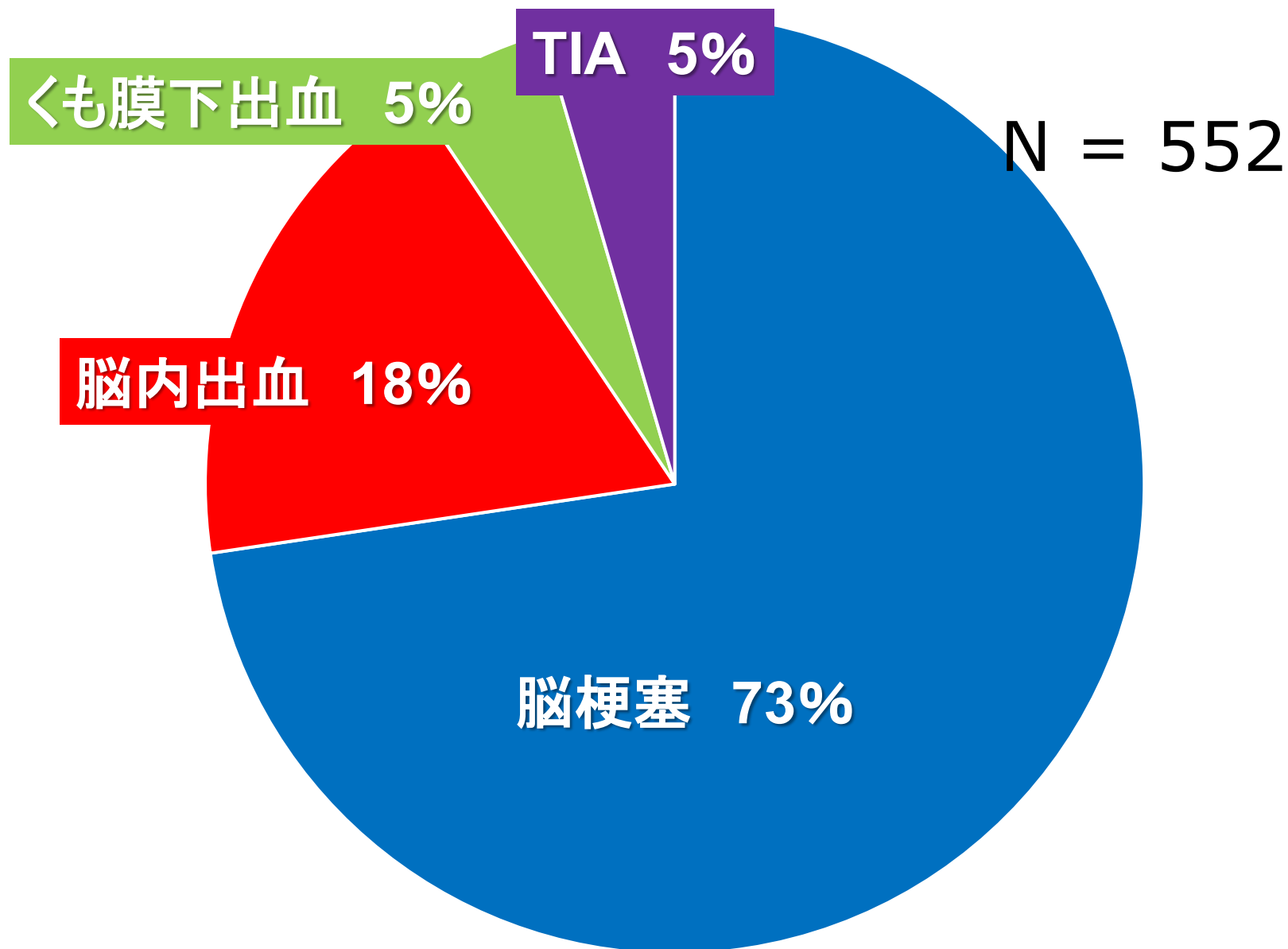
- 患者数
- パス患者数
- 在院日数
- パス在院日数

# 算定患者における入・退院時の神経学的重症度

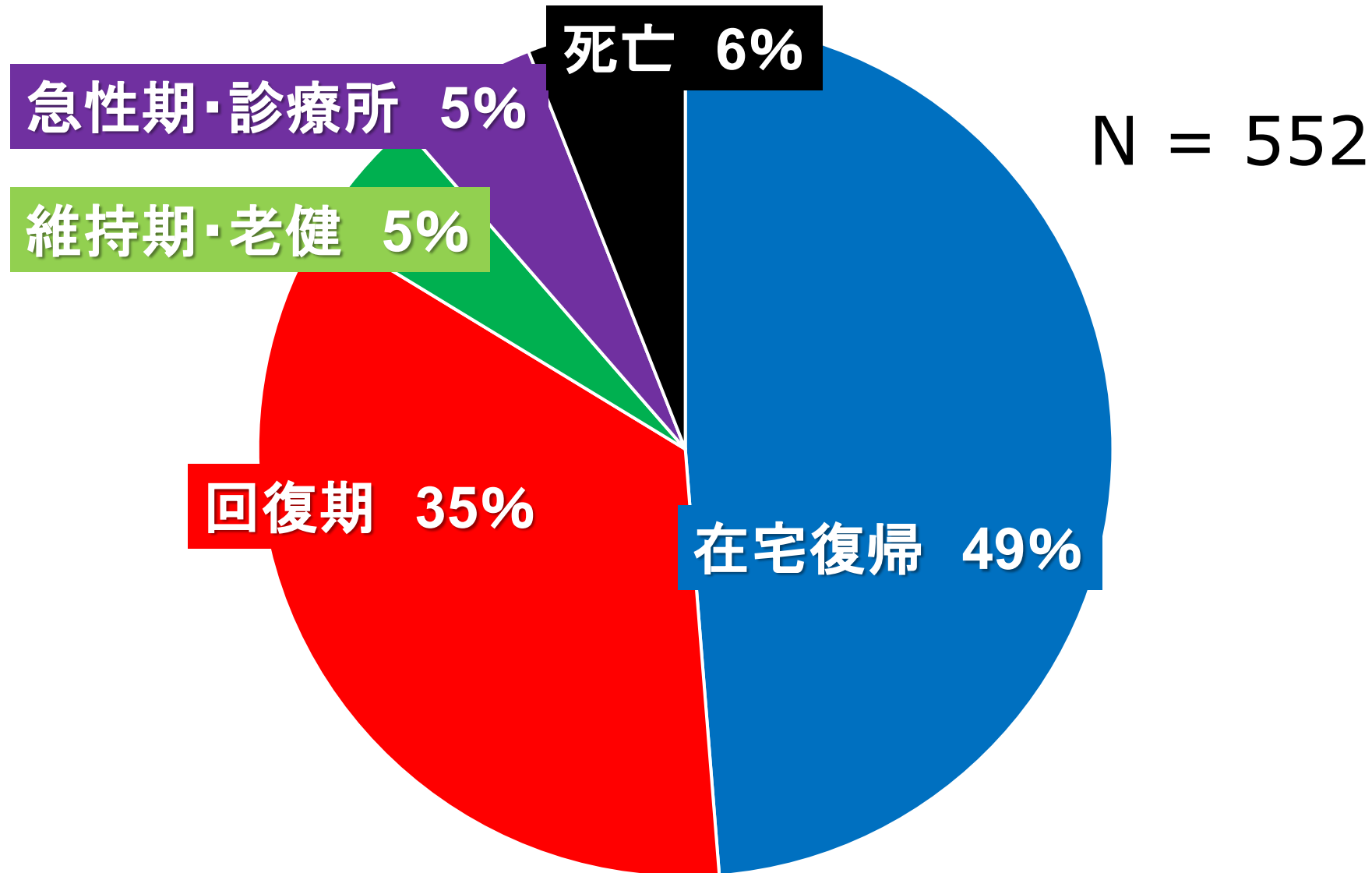
病院名	コープ	しげい	岡リハ	協立	光南	西大寺	吉備高原	玉野市民	光生	高梁中央	佐藤	済生会吉備	児島中央	重井	赤磐	藤田	平均
脳卒中退院患者数	9	5	71	11	18	2	2	8	3	1	3	18	4	2	11	6	174
平均在院日数	104.8	82	81	84.5	66.5	27.5	38	69.9	38.3	86	66	68.3	75.8	56	62.1	104.3	76.3
急性期+回復期の在院日数	127.8	108	110.7	113.2	91.1	61	74	93.1	70.3	86	94	91.1	84.3	139	102	130.1	105
入院時平均mRS		4.4	3.74	3.9	3.9	5	4.5	3.6	4	4	3.7	3.5	3	5		4.8	3.8
入院時平均BI		44	36.4	39	45.6	0	17.5	38.1	40	5	62	52.9	25	43		11.6	39
退院時平均mRS		3.6	3.26	3	3.4	5	4.5	2.5	3	4	3.7	2.2	I	5		4.3	3.2
退院時平均BI		54	65.8	66.3	58.9	0	17.5	55.6	30	30	65	76.8	75	43		33.3	62
退院時平均FIM	104	72	84.3	79.7	78.2	18	44.5	76.6	80	51	87	96.6	85	53	64.1	47.3	81



# 急性期病院の疾患内訳

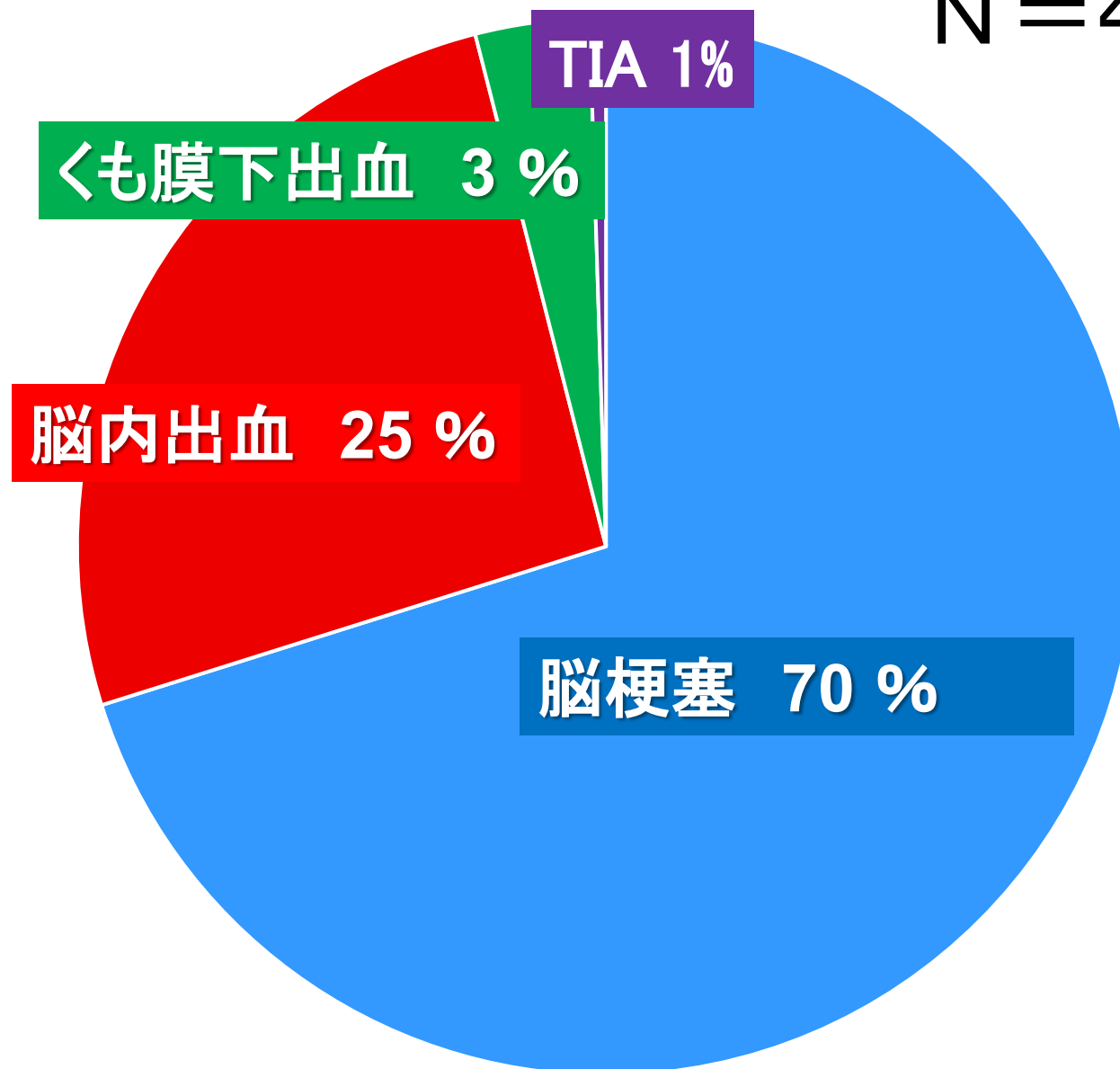


# 急性期病院の退院先内訳



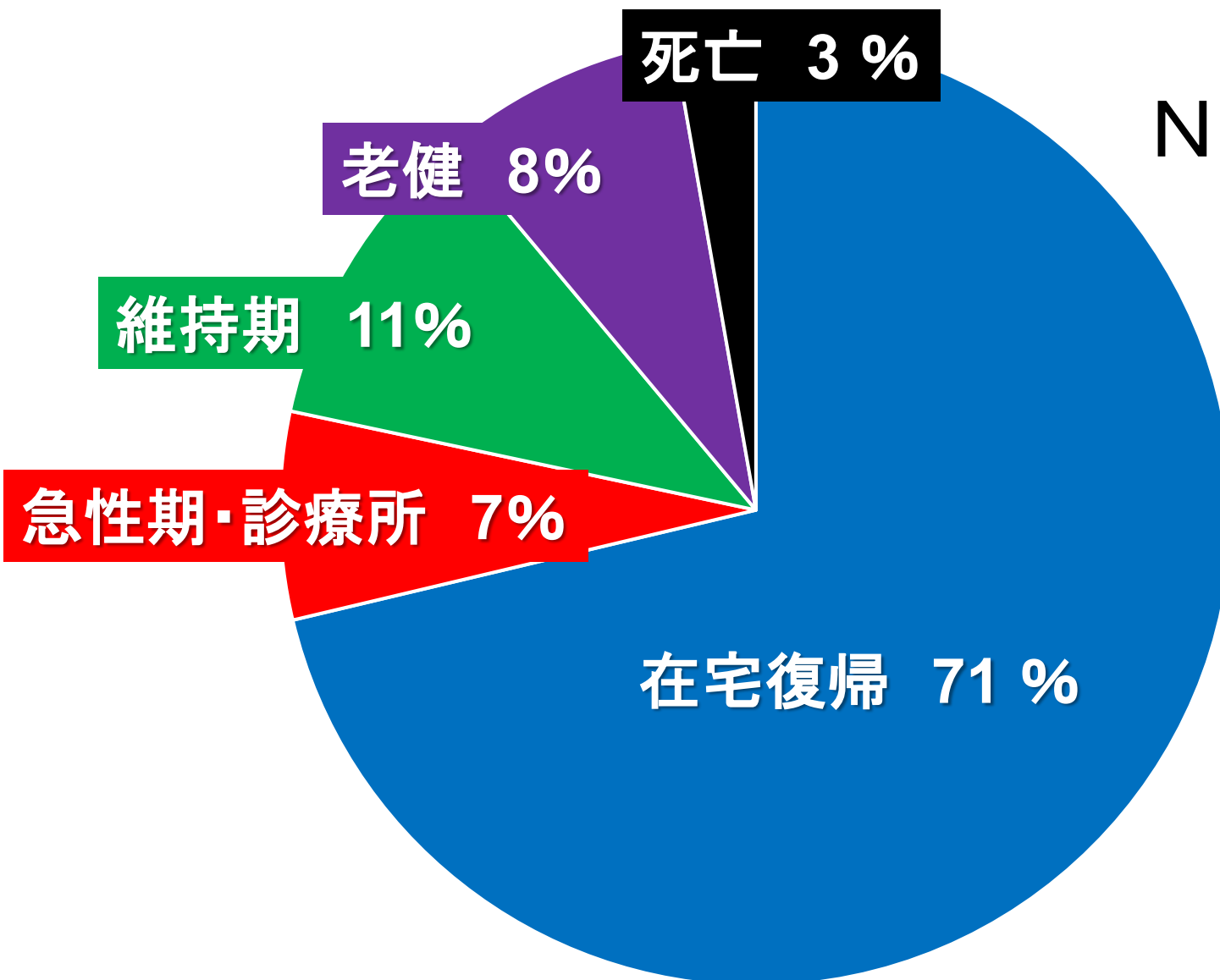
# 回復期の疾患内訳

N = 402名



# 回復期病院の転院先

N = 397 名



# まとめ

- 急性期病院から回復期への転院は約一か月弱で、回復期の在院日数は2カ月強、回復期病院の在宅復帰率は7割を維持している。
- 急性期から直接退院する患者は3週間弱、回復期を経て退院する患者は3-4カ月程度が総合の入院期間となる。
- いずれの期間も年々減少傾向である。