

もも脳ネット 脳卒中連携パス結果報告

担当 岡山日赤
岩永 健

対象

- 令和3年3月から令和3年5月末まで入院した脳卒中患者

- 急性期病院:8病院

岡山済生会病院、岡山旭東病院、岡山市民病院、岡山中央病院
川崎総合医療センター、岡山医療センター、ろうさい病院
岡山赤十字病院、

- 慢性期病院:23病院

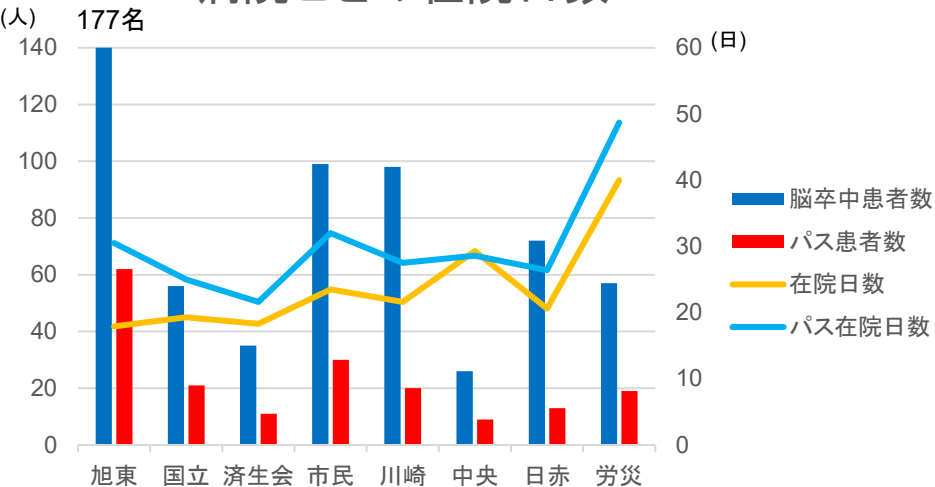
コープリハビリテーション病院、さとう記念病院、しげい病院、せのお病院、
岡山リハビリテーション病院、岡山中央病院、岡村一心堂、梶木病院
吉永病院、岡山協立病院、玉野市民病院、岡山赤十字玉野分院、光生病院、
岡山光南病院、高梁中央病院、佐藤病院、児島中央病院、
重井医学研究所附属病院、岡山西大寺病院、赤磐医師会病院、
川崎総合医療センター、草加病院、藤田病院、

計31病院

急性期：8病院(昨年8病院)

	全入院患者		パス利用患者	
	今回	昨年	今回	昨年
脳卒中入院患者数(人)	620	610	185	261
平均年齢	290	75.0	88	75.5
男性(人)	434	330	116	131
脳梗塞(人)	125	431	60	184
脳内出血(人)	41	128	8	63
くも膜下出血(人)	20	32	1	14
一過性脳虚血発作(人)	290	19	88	0
平均在院日数	22.4	22.3	30.8	28.6
脳卒中連携情報提供書利用の退院時平均mRS				4.0
転帰：急性期病院・診療所へ転院数	29	29	1	17
転帰：回復期病院へ転院数	240	242	176(73%)	206(85%)
転帰：維持期病院へ転院数	30	29	7	5
転帰：維持期診療所へ転所数	7	3	0	0
転帰：維持期老健へ転所数	13	9	0	0
転帰：在宅復帰患者数	273	270	1	30
転帰：死亡数	28	28	0	3

病院ごとの在院日数



算定患者における入・退院時の神経学的重症度

病院名	旭東	国立	済生会	市民	川崎	中央	日赤	労災	平均
算定患者数	62	21	11	30	20	9	13	19	185
算定患者 在院日数	30.5		21.6	32	27.5	28.6	26.4	48.7	30.8
入院時平均 NIHSS	12.7	7.4	1.8	11.4	11.5	4.3	5.3	9.2	9.8
発症前平均 mRS	1.4	1.3	1.1	0.8	0.9	0.7	1.6	0.6	1.1
退院時平均 mRS	3.8	4.1	3.7	4.3	3.9	3.9	4	4.4	4.0
退院時平均BI	44.1	29.3	50.5	27.5	38.5	45.6	45.4	31.3	38.4

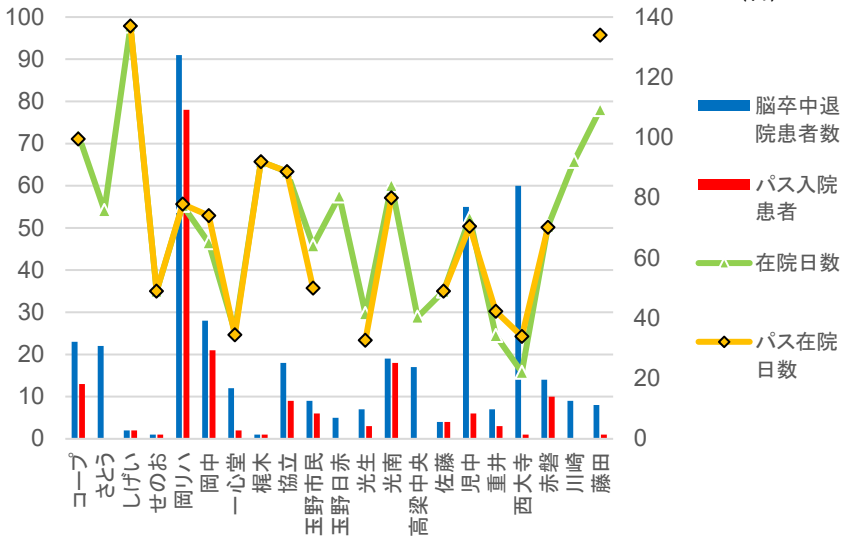
回復期:23病院(昨年23病院)

	全入院患者		パス利用患者	
	今回	昨年	今回	昨年
脳卒中入院患者数(人)	412	458	179	196
平均年齢	76.9	76.9	74.4	75.0
男性(人)	209	234	92	99
脳梗塞(人)	277	315	110	123
脳内出血(人)	112	112	66	63
<も膜下出血(人)	20	23	3	10
一過性脳虚血発作(人)	3	8	0	0
平均在院日数	66.4	66.4	76.3	73.2
脳卒中連携情報提供書退院時平均mRS			2.7	3.1
転帰:急性期病院・診療所へ転院数	36	44	25	19
転帰:回復期病院へ転院数	1	1	0	0
転帰:維持期病院へ転院数	38	33	5	6
転帰:維持期診療所へ転所数	5	1	1	0
転帰:維持期老健へ転所数	40	52	12	26
転帰:在宅復帰患者数	275	298	134	141
転帰:死亡数	17	29	2	4

在院日数

(名)

(日)

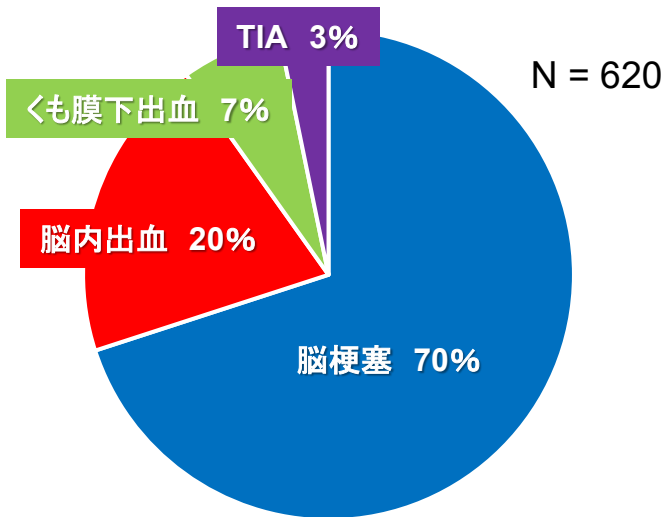


- 脳卒中退院患者数
- パス入院患者
- ▲ 在院日数
- ◆ パス在院日数

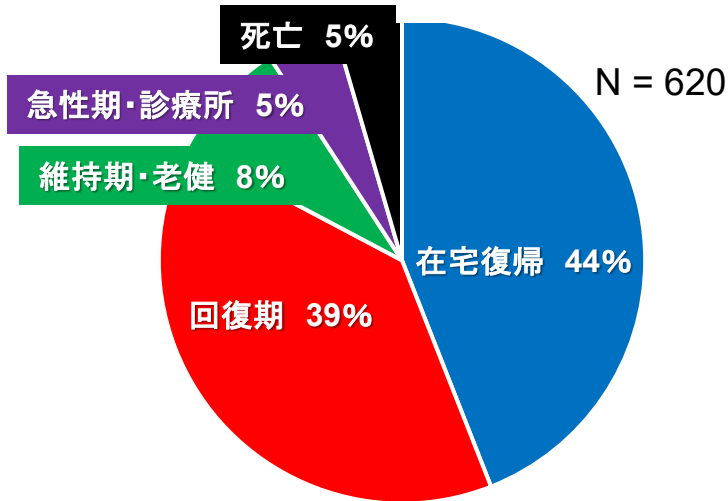
算定患者における入・退院時の神経学的重症度

病院名	コープ	しげい	せのお	岡リハ	岡中	一心堂	梶木	協立	玉野市民	光生	光南	佐藤	児中	重井	西大寺	赤磐	藤田	平均
脳卒中退院患者数	13	2	1	78	21	2	1	9	6	3	18	4	6	3	1	10	1	179
平均在院日数	99.5	137	49	77.9	74.1	34.5	92	88.7	50	32.7	80.0	49	70.5	42.3	34	70.2	134	76.3
急性期+回復期の在院日数	115.1	174	69	110.3	103.6	59	130	113.8	85.5	59.3	106.2	85	79.2	57	58	108.7	197	105.6
入院時平均mRS		5	5	3.32		4	5	4	3.83	3.3	3.9	3	3	3.3	1		4	3.2
入院時平均BI		25	55	41.9		30	0	37.8	43.33	80	47.5	16	15	68.3	90		40	39.0
退院時平均mRS		4	2	2.97		4	4	3.3	3.66	2.8	2.9	4	1	2	1		2	2.7
退院時平均BI		57.5	85	65.6		72.5	0	79.1	57.5	90	72.2	22	85	95	100		90	63.6
退院時平均FIM	88.6	68.5	87	84.2	78.7	101	18	71.8	75.16	110	94.3	42	90	112.7	126	80.3	118	84.0

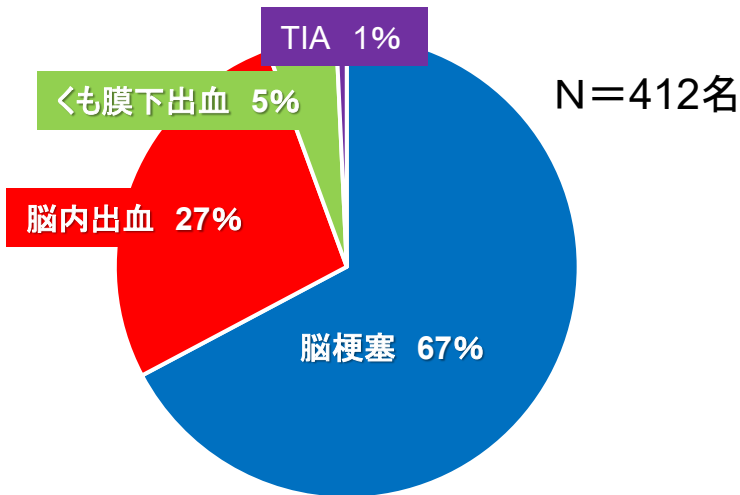
急性期病院の疾患内訳



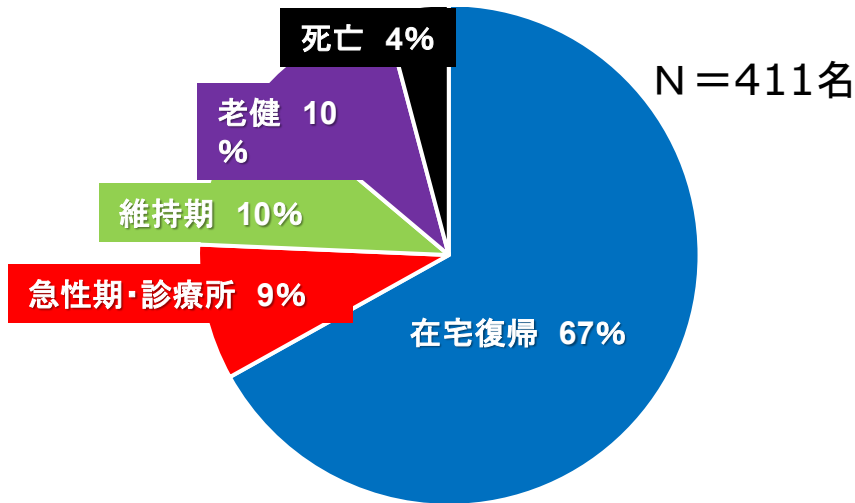
急性期病院の退院先内訳



回復期の疾患内訳



回復期の退院先内訳



まとめ

- 急性期病院から自宅退院は5割を切り、4割が回復期病院に転院しています。
- 回復期病院では7割弱の患者が自宅退院し2か月程度入院していた。
- 合計で7割近い患者は自宅退院し回復期を経ても脳卒中発症から3-4カ月（平均105日）で退院していた。