

## 第30回岡山もも脳ネット運用会議 議事録

開催日時：平成25年3月26日（火）19:00～20:00

開催場所：岡山赤十字病院 センター棟4階 研修室

出席者：赤磐医師会病院（小幡 Ns、道越 MSW）  
大杉病院（西山 MSW）  
岡村一心堂病院（山本 Ns、田村 MSW）  
岡山医療センター（塩田 Dr、奈良井 Dr、鳥越 Ns、吉田 PT、高瀬 MSW）  
岡山協立病院（森植 Ns、吉村 PT、安積）  
岡山旭東病院（原田 Ns、高津 Ns、片岡 PT、野間 OT、片岡 MSW、白澤事務）  
岡山光南病院（西崎 Dr、宮森 Dr、松井 Ns、内山 Ns、知野見 PT、斉藤 MSW）  
岡山済生会総合病院（岡崎 Ns、村藤 PT、新居事務）  
岡山西大寺病院（岩野 PT、石井 MSW）  
岡山市立金川病院（大森 Dr、末澤 PT、森重 MSW）  
岡山市立市民病院（桐山 Dr、山本 Ns、梅田 Ns、宮地 PT、菊井 PT、松尾 MSW）  
岡山赤十字病院（岩永 Dr、片岡 Dr、徳永 Ns、田中 Ns、山田 Ns、小幡 PT、内藤 MSW、  
石原 MSW、橘 MSW、中村 MSW）  
岡山大学病院（出口 Dr）  
岡山中央病院（福場 MSW、藤井 MSW、大田原事務）  
岡山中央奉還町病院（岸本 Ns、難波 Ns、宮島 OT、山本 MSW）  
岡山東部脳神経外科岡山クリニック（河野 PT、安井事務）  
岡山里ハビリテーション病院（森田 Dr、戸川 Ns、井上 Ns、荒尾 PT、児玉 MSW）  
岡山労災病院（片山 Dr、中野 PT、松下 MSW）  
梶木病院（佐藤 PT、岡本 MSW、平松事務）  
川崎医科大学附属川崎病院（升間 MSW、水津 MSW）  
川崎医科大学附属病院（井上 Dr）  
草加病院（浅野 PT）  
倉敷記念病院（中野 MSW）  
倉敷成人病センター（守谷事務、仁科事務）  
倉敷リハビリテーション病院（浅利 Dr）  
児島中央病院（田中 PT、小野 MSW）  
小林内科診療所（畑山 Ns、物部 OT、難波 MSW）  
済生会吉備病院（石川 Ns、岩藤 MSW）  
さとう記念病院（大田 MSW）  
佐藤病院（工藤 Ns、掛田 PT、宇民 MSW）  
重井医学研究所附属病院（中井 MSW）  
しげい病院（中條 Ns、南 MSW、河原事務）  
高梁中央病院（川上 OT、樋口 MSW）  
玉野市民病院（有信 PT）  
たまメディカルリハビリテーションクリニック（槌田 Dr、永田事務）  
津山第一病院（万代 PT、横山事務）  
備前市立吉永病院（萩野 PT、寺地 ST、山田 MSW）  
藤田病院（高橋 MSW）  
竜操整形外科病院（藤井 PT、坪田 MSW）

<在宅ワーキンググループ>

- 大橋医院 (大橋 Dr)
- 岡山県介護支援専門員協会 (丸田 CM)
- 岡山県歯科衛生士会 (小橋歯科衛生士、松尾歯科衛生士)
- 岡山歯科医師会 (相坂 Dr、熊代 Dr、角谷 Dr)
- 都窪歯科医師会 (山本 Dr)
- 備前保健所 (平田 PHN)

計 38 施設 115 名 (敬称略・五十音順)  
 医療関係：39 施設 106 名  
 在宅グループ：6 施設 9 名

①運用状況報告

(1) 大腿骨頸部骨折パス (岡山赤十字病院：片岡 Dr)

平成 24 年 3 月 1 日～平成 25 年 2 月 28 日のデータを集計

- ・全体的に患者数が 1 割程度減少している
- ・最近、骨粗鬆症の治療が進歩したことが影響していると考えられる

【急性期】

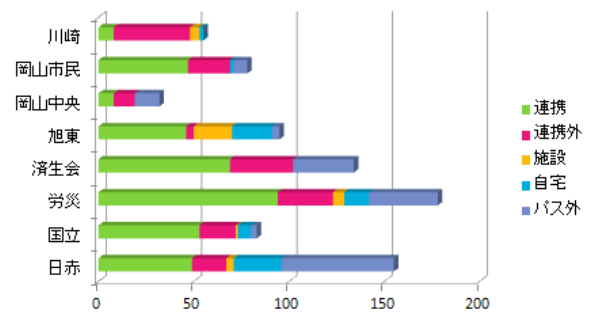
- ・平均在院日数は前年に比べると 32.5 日から 27.9 日に減少
- ・約半数の患者が連携先へ転院している
- ・最終退院先は在宅が 60%を切っている

運用状況 (H24年3月からH25年2月末)

自宅・独歩・杖・老人車使用

	全症例	パス症例(男女)	平均年齢 82.2(82.5)	平均在院日数 27.9(32.5)
日赤	121	62(16/46)	80.3	34.4
国立	83	80(23/57)	82.4	20.2
労災	178	119(23/96)	82.9	34.7
済生会	134	92(14/78)	81.8	30.4
旭東	95	85(24/71)	80.1	30.3
岡山中央	32	18(6/12)	86	24.5
岡山市民	78	47(9/46)	82.4	30
川崎	55	55(9/46)	80.8	18.6

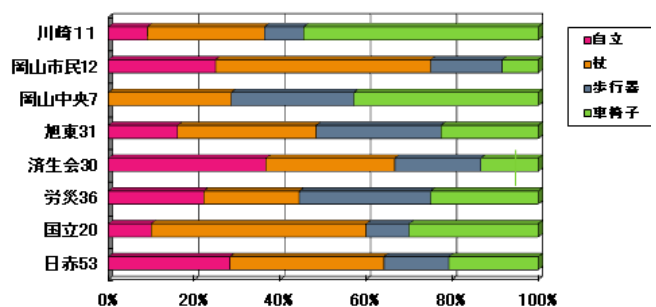
退院先



運用状況

	リハ時間(分) 45.5	手術まで(日) 3.9	リハまで(日) 1.5	手術から 転院まで(日) 24.5
日赤	30	3.4	1.8	29.4
国立	40	3.6	2	14
労災	40	4.3	1.5	36.1
済生会	44	5.5	3.1	21.4
旭東	80	1.5	2	28.2
岡山中央	40	3.5	0.6	20
岡山市民	34	4	2	30.9
川崎	56	5	1	16

最終移動能力



【回復期】

- ・ FIM のデータが病院間で差があるため、つけ方の見直しをするべき
- ・ パス外の患者の FIM は低い、2 点前後回復しているところもある

回復状況1 (H24年3月からH25年2月末)

	入院時FIM (歩行)	退院時FIM (歩行)	入院時FIM (移乗)	退院時FIM (移乗)
済生会吉備	1.2	2.6	2.9	4.2
中央善理町	3.7	5.6	2.9	5.5
佐藤	3	4.8	4.9	5.7
吉備リハ	1.8	3.4	2.6	4.2
玉野市民	3.8	4	4.7	5.4
岡山協立	3	4.8	5.5	6.3

歩行で1-2回復、移乗で1回復している。

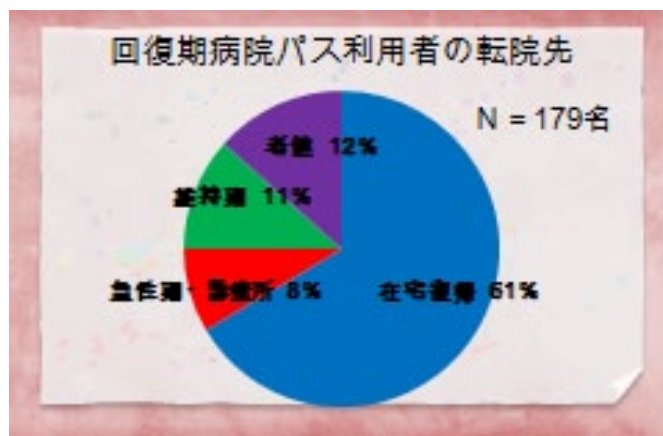
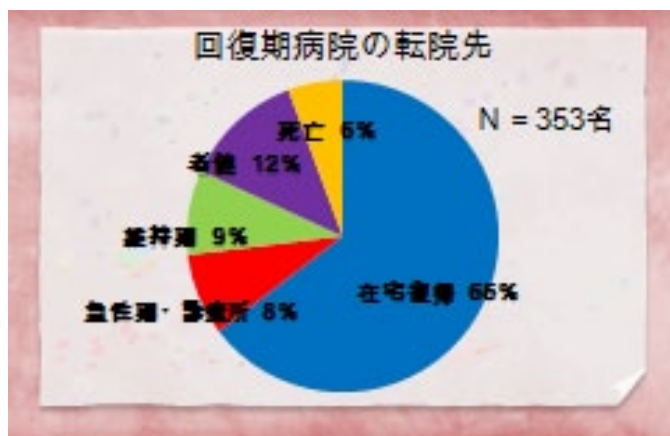
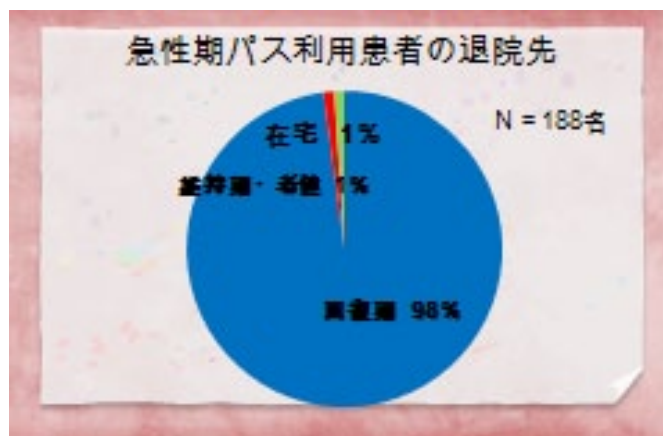
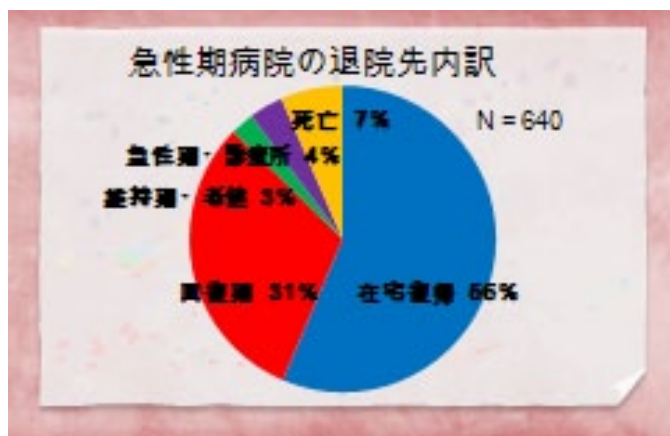
回復状況2 (H24年3月からH25年2月末)

	入院時FIM (歩行)	退院時FIM (歩行)	入院時FIM (移乗)	退院時FIM (移乗)
たまメディカル	1	1	4	4
岡山光南	1.8	4.7	4.9	5.9
藤田病院	3.7	5.6	4	6
梶木	2	4.5	4	5
児島中央	3.5	5	4.5	6

施設により差がある。回復期病院は点数が全般的に高めである。

(2) 脳卒中パス (岡山赤十字病院：岩永 Dr)

急性期 10 病院、回復期 18 病院の平成 24 年 12 月 1 日～平成 25 年 2 月 28 日のデータを集計



- ・ 平均在院日数は昨年と比較して若干短縮している
- ・ 在宅復帰率は 7～8 割といつもと変わらない
- ・ 在宅復帰率と在院日数は相関していないよう

②県民フォーラム報告（岡山労災病院：片山 Dr）

- (1) テーマ：第1回と同様「脳卒中・骨折で寝たきりにならないために  
～予防からリハビリ、在宅ケアまでまるごと学ぼう～」
- (2) 会場：岡山市民会館
- (3) 日時：平成25年2月2日（土）13時30分～16時00分（受付：12時00分～）
- (4) 形式：（詳細はスライド参照）

メイン会場：3つの講演（脳卒中・頸部骨折・地域連携）→リフレッシュ体操→創作劇  
 特設会場：在宅支援（4名）・高次脳機能障害（3名）・在宅歯科（4名）について3ヶ所設置  
 よろず相談コーナー：2班が講演後の質疑応答で時間が無かった方に対応し、もう1班は予備班として待機しておく予定であったが、3班同時に対応した

**メインホール(講演) 13:30～16:00**

司会 / 岡山赤十字病院 脳卒中科診療部長 岩永 健 先生  
 挨拶 / 岡山大学 脳神経内科学教授 阿部 康二 先生  
 岡山県備前保健所長 小寺 良成 先生

**第一部**

1)「脳卒中の早期発見・再発予防」  
 座長 / 岡山市民病院 脳神経外科副部長 桐山 英樹 先生  
 講師 / 岡山大学 脳神経内科学助教授 出口 健太郎 先生

2)「骨折・転倒予防について」  
 座長 / 岡山光南病院 副院長 鈴木 章夫 先生  
 講師 / 岡山赤十字病院 リハビリテーション科副部長 片岡 昌樹 先生

3)「もも脳ネットによる地域医療連携について」  
 座長 / 岡山リハビリテーション病院 リハビリテーション科診療部長 森田 能子 先生  
 講師 / 岡山市立金川病院 院長 大森 信彦 先生

<休憩> - リフレッシュ体操 -

**第二部**

4)「在宅支援について」 創作劇  
 - もも(健)太郎さんの脳卒中闘病記 -  
 司会 / 岡山県介護支援専門員協会 会長 堀部 徹 先生  
 原作 / 岡山光南病院 院長 西崎 進 先生  
 脚本・出演 / 岡山労災病院、岡山光南病院、大橋医院  
 岡山県介護支援専門員協会スタッフ  
 閉会挨拶 / 岡山労災病院 院長 清水 信義 先生

**特設会場 12:00～14:00**

**情報コーナー（3つの特設ブース）**  
 病後の支援において、各専門家が会談に立てる情報を提供致します。関連資料の配布、パネル展示、ワンポイントアドバイスなどをさせていただきます。

1)「在宅支援」担当 / ケアマネージャー  
 医療ソーシャルワーカー

2)「高次脳機能障害」担当 / 高次脳機能障害支援  
 コーディネーター

3)「訪問歯科」担当 / 歯科医師・歯科衛生士

**よろず相談コーナー 14:00～16:00**  
 担当 / 医師、看護師、医療ソーシャルワーカー、  
 リハビリテーション療法士、ケアマネージャー

※新・岡山県療養看護所・ももネット  
 (特設・岡山労災病院・岡山光南病院)  
 後援・岡山赤十字病院・岡山市民病院・岡山大学・和歌山・古賀中央  
 岡山県医師会・岡山県歯科医師会・岡山県薬剤師会・岡山県看護協会  
 岡山県歯科医師会・日本歯科医師会・和歌山医師会・徳島医師会・北見医師会  
 岡山県内閣府医師会連合会・岡山県医師会・岡山県看護協会  
 岡山県歯科医師会連合会・岡山県歯科医師会・岡山県歯科衛生士会  
 岡山県介護支援専門員協会・岡山県介護福祉士会・岡山県介護福祉士会  
 岡山県介護福祉士会・岡山県介護福祉士会・岡山県介護福祉士会  
 TSCアトビエとち・mビジョン・岡山県

よろず相談コーナースタッフ

班	氏名	所属	職種
第1班	足立 吉晴	岡山労災病院	医師
	磯田 みちる	岡山市民病院	脳卒中リハビリテーション認定看護師
	岡崎 友子	岡山旭東病院	MSW
	藤本 栞	岡山旭東病院	リハ療法士(PT)
	丸田 康代	兵介護支援専門員協会	CM
第2班	奈良井 亜	岡山医療センター	医師
	井上 美智子	岡山リハビリテーション病院	看護師
	愛宕 幸未	岡山リハビリテーション病院	MSW
	長尾 真	岡山リハビリテーション病院	リハ療法士
	佐藤 呼雄	ハモニカ居宅介護支援センター	CM
予備班	平松 孝文	岡山旭東病院	リハ療法士(OT)
	片岡 孝史	岡山旭東病院	リハ療法士(PT)
	野間 博光	岡山旭東病院	リハ療法士(OT)
	岡崎 佳未	岡山医療センター	脳卒中リハビリテーション認定看護師
	豊島 佳由	岡山赤十字病院	脳卒中リハビリテーション認定看護師
調整班	本原 和子	岡山労災病院	看護師

特設会場スタッフ

特設会場	ブース	氏名	所属	職種
在宅支援 (4名)	調整班	丸田 康代	兵介護支援専門員協会	介護支援専門員
		佐藤 栞子	南岡山ナースングホーム	介護支援専門員
		青藤 香織	岡山生南病院	MSW
		末永 栞子	岡山労災病院	MSW
		末永 栞子	岡山労災病院	MSW
高次脳機能障害 (3名)	調整班	後藤 拓之	ひらた旭川花岡山兵保健福祉推進協議会	高次脳機能障害支援室長
		八木 敏夫	おかもと脳外傷友の会・もも	会長
		堀川 敬三	岡山労災病院	看護師
		丸田 康代	岡山労災病院	看護師
		丸田 康代	岡山労災病院	看護師
在宅歯科 (4名)	調整班	角谷 真一	兵産科医師会	歯科医師
		山本 逸代	兵産科医師会	歯科医師
		多田 孝子	県歯科衛生士会	歯科衛生士
		松尾 麗子	県歯科衛生士会	歯科衛生士
		元谷 美穂	岡山労災病院	歯科衛生士
総務担当	小倉 和美	岡山労災病院	看護師	

(創作劇出演者)

	氏名	職種	配役	所属名
男性陣	片山 伸二	医師	医師	岡山労災病院
	松本 康一郎	MSW	MSW	岡山労災病院
目録陣	吉森 政志	医師	医師	岡山光南病院
	西崎 進	医師	総合演出	岡山光南病院
	廣金 明美	看護師	医子さん	岡山光南病院
	松本 栞子	看護師	看護師	岡山光南病院
	内山 茜美	看護師	看護師	岡山光南病院
	知野見 友弘	PT	PT	岡山光南病院
	中尾 孝吉	OT	關太郎さん	岡山光南病院
	坂田 博基	ST	ST	岡山光南病院
	吉地 龍太	こうなんCL事務	スライド係	岡山光南病院
	藤本 香織	MSW	MSW	岡山光南病院
在宅	大橋 基先生	医師	医師	大橋医院
	松井 孝光	CM	担当CM	兼光苑 在宅介護支援センター
	佐藤 栞子	CM	ディレクター	南岡山ナースングホーム 在宅介護支援センター
	高山 公敏	CM	看護用具業者	ケアプランサービスあさひ
	岡本佳子	ナレーター	ナレーター	岡山光南病院 関係者

(5) 広報：

- ・平成25年1月20日（日）の山陽新聞折込広告に175,550部
- ・平成25年1月26日（土）朝日新聞に記事掲載
- ・平成25年1月27日（日）山陽新聞広告掲載

(6) 参加者：約600名（配布資料443セット+会場使用率）

(7) アンケート：回収率56.7%（251/443部）

※複数回答可

今日の県民フォーラムを知ったところ	性別	新聞	テレビ	病院	回覧板	知人	折り込みチラシ	その他(場所)
男性	29	0	8	2	8	27	8	
	59	0	32	2	29	79	3	
計	88	0	40	4	37	106	11	
全体	30.6	0.0	13.9	1.4	12.8	36.8	3.8	
♂	35.4	0.0	9.8	2.4	9.8	32.9	9.8	
♀	28.9	0.0	15.7	1.0	14.2	38.7	1.5	

※複数回答可

県民フォーラム全体の感想	性別	大変良かった	まあ良かった	普通	あまり良くなかった	全く良くなかった	未記入
男性	33	17	2	0	0	-52	21
	90	40	9	0	0	-139	39
計	123	57	11	0	0		
全体	49.0	22.7	4.4	0.0	0.0	%	
♂	63.5	32.7	3.8	0.0	0.0	%	
♀	64.7	28.8	6.5	0.0	0.0	%	

③来年度のもも脳ネットの運営について

- ・現在、事務局である岡山赤十字病院の岩永 Dr が川崎病院へ異動となり、岡山医療センターの大森 Dr が金川病院院長となっているため、今後の事務局・まとめ役の検討が必要。
- ・来月中にコアメンバー会議を開催し、今後の運用について話し合う予定。
- ・県民フォーラムは来年度も県の事業として開催予定。幹事病院についても検討していく。
- ・法人化については、コアメンバー会議で時間をかけて話し合う。

④OV パスの様式について（岡山中央奉還町病院：宮島氏）

- ・昨年、厚生局適時調査にて OV パス（地域連携診療計画書）について、様式 12-2 に準じた様式の OV パスを用いるよう指摘あり
- ・具体的な指摘事項…
  - (1) 入院時の状況
 

入院時の症状は「患者様及びご家族への説明」欄に記載する。個別性のあるコメントが必要
  - (2) 退院に当たり予測される患者の状態に関する退院基準
 

「病状が安定している」の一文しかないので、患者の個別性を踏まえて表記が必要
  - (3) 説明日の欄
 

患者に説明した日付の記載が必要
  - (4) ※1・2 の注意書きが欠落している
- ・県の様式変更について、備前保健所・平田氏より県庁へ申し出る
- ・まずは各病院でハンコ等を使用しての対応とし、改訂版が完成すれば変更していく

様式 12 の 2										
地域連携診療計画書（様式例）										
										説明日
										患者氏名
										病名（検査・手術名）：
月日	1 日目	2 日目	3 日目	4 日目		〇日目	1 日目	〇日目		〇日目
経過（日又は週・月単位）	入院日					転院日				退院日
日時（手術日・退院日など）										
達成目標						(転院基準)				(退院基準)
治療薬剤（点滴・内服）										
処置										
検査										
安静度・リハビリ（OT・PTの指導を含む。）										
食事（栄養士の指導も含む。）										
清潔										
排泄										
患者様及びご家族への説明										
退院時情報	【退院時患者状態】 病院名					【退院時患者状態】 病院名				
	平成 年 月 日 主治医					平成 年 月 日 主治医				
										退院時の日常生活機能評価 合計点 点
※1 病名等は、現時点で考えられるものであり、今後検査等を進めていくにしたがって変わり得るものである。 ※2 入院期間については現時点で予想されるものである。 ※3 転院先退院時に本計画書の写し等を紹介元病院へ送付する。 ※4 「退院時の日常生活機能評価」の点数は、別表の日常生活機能評価表の合計点を記入すること。 ※5 当該様式については、年に1回、毎年7月1日時点のものについて届け出ること。										

⑤岡山県回復期リハビリテーション協会について（倉敷リハビリテーション病院：浅利 Dr）

- ・県内の回復期リハビリテーション病棟を有する全 22 病院が参加
- ・昨年度設立し、今年 2 月 23 日に設立記念として第 1 回研究会を開催
- ・活動内容としては、教育研究の場の提供、各機能別間・職種間の情報共有、回復期リハ間の情報共有、共有する課題へ対応

⑥その他

- ・次回運用会議

平成 25 年 6 月 19 日（水） 19 時～ 岡山医療センター 西棟 8 階 大研修室

（書記：橘）