

第 34 回もも脳ネット運用会議 議事録

文責：岡山旭東病院（幹事病院）

開催日時：平成 26 年 3 月 26 日(水)19:00~20:00

開催場所：岡山赤十字病院 センター棟 4 階 研修室

出席者：あいの里クリニック（森光管理栄養士）

赤磐医師会病院（中村 Ns、道越 MSW）

大杉病院（長谷川 OT、西山 MSW）

岡村一心堂病院（山本 Ns、川場 OT、田村 MSW、吉田事務）

岡山医療センター（塩田 Dr、鳥越 Ns、大松 PT、高淵 MSW）

岡山協立病院（南村 PT）

岡山旭東病院（中嶋 Dr、片岡 PT、野間 OT、藤田 MSW、白澤事務）

岡山光南病院（内山 Ns、矢敷 MSW、西村 MSW）

岡山済生会総合病院（渡部 Ns、三上 PT、宮田 MSW、新居事務）

岡山市立市民病院（桐山 Dr、菊井 PT、松尾 MSW）

岡山赤十字病院（高木 Dr、山田 Ns、井並 Ns、宮田 Ns、橘 MSW、中野 MSW、中村 MSW）

岡山大学病院（石橋 MSW）

岡山東部脳神経外科岡山クリニック（山根 Ns、河野 PT）

岡山里ハビリテーション病院（森田 Dr、井上 Ns、戸川 Ns、荒尾 PT、兒玉 MSW）

岡山労災病院（片山 Dr、松下 MSW）

梶木病院（玉木 Ns）

金川病院（大森 Dr、南 OT、森重 MSW）

川崎医科大学附属川崎病院（井上 Dr、岩永 Dr、田邊 Ns、高月 Ns、中野 Ns、森 Ns、小坂 Ns、大西 PT、光永 OT、鈴木 MSW、富田 MSW、森分事務）

草加病院（浅野 PT）

こうなんクリニック（西崎 Dr）

児島中央病院（豊良 Ns、田中 PT、小西事務）

小林内科診療所（畑山 Ns、物部 OT、藤井事務）

近藤病院（初岡 MSW）

済生会吉備病院（伊藤 PT、岩藤 MSW）

さとう記念病院（大田 MSW）

佐藤病院（工藤 Ns、小寺 Ns、掛田 PT、宇民 MSW）

しげい病院（高山 Ns、小野 MSW、河原事務）

重井医学研究所附属病院（牧野 MSW、中井 MSW、小笠原事務）

瀬戸内市民病院（元家 PT、石井 MSW）

高梁中央病院（森下 PT、樋口 MSW）

田尻病院（河本事務）

玉野市民病院（西岡 Ns、有信 PT）

たまメディカルリハビリテーションクリニック（佐伯事務）

津山第一病院（横山事務）

備前市立吉永病院（荻野 PT、伊藤 ST）

藤田病院（村上 PT、高橋 MSW）

宮本整形外科病院（吉房 MSW）

竜操整形外科病院（村上 Ns、藤井 PT、山田 PT、上野 PT）

<在宅ワーキンググループ>

- 岡山県介護支援専門員協会（丸田 CM）
- 岡山県歯科衛生士会（松尾歯科衛生士）
- 岡山市歯科医師会（角谷 Dr）
- 都窪歯科医師会（山本 Dr）
- 岡山県保健福祉部医療推進課 疾病対策推進班（富田副参事）
- 備前保健所 保健課（平田 PHN）

計 44 施設 108 名（敬称略・五十音順）

医療関係： 38 施設 102 名

在宅グループ： 6 施設 6 名

(1) 運用状況報告

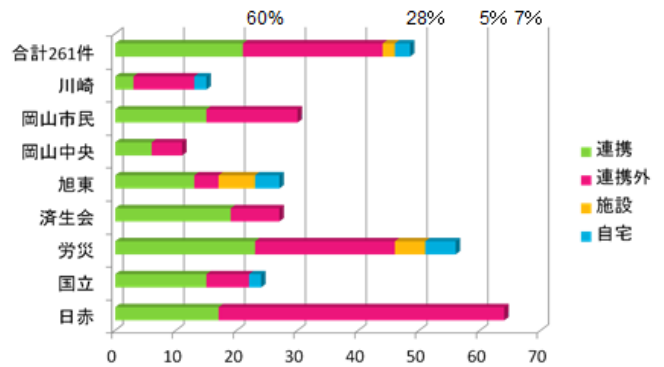
「大腿骨頸部骨折パス」(岡山赤十字病院：片岡 Dr)

平成 25 年 12 月 1 日～平成 26 年 2 月 28 日のデータを集計

運用状況 (H25年12月からH26年2月末)
自宅、独歩・杖・老人車使用

	全症例	バス症例(男女)	平均年齢	平均在院日数
			82.7	27.9(32.5)
日赤	64	17(3/14)	79.9	25.8(22.8)
国立	24	24(6/18)	79	17.2(18.8)
労災	57	35(5/30)	84.7	34.8(33.4)
済生会	27	19(4/15)	84.3	32.4(33)
旭東	33	33(5/28)	84.8	27.8(28.8)
岡山中央	11	6(1/5)	87.3	35(17)
岡山市民	30	15(4/11)	79.3	1.37(33.5)
川崎	15	15(5/10)	86.5	24.2(20)

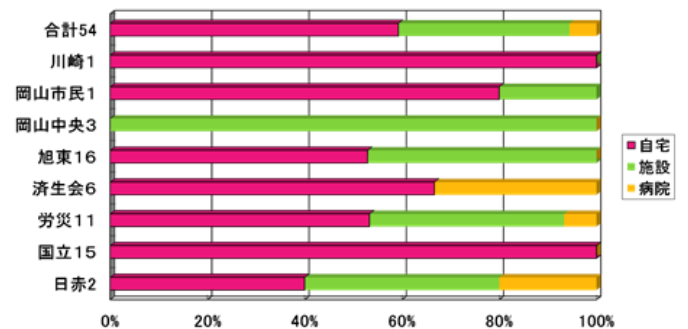
退院先



運用状況

	リハ時間(分)	手術まで(日)	リハまで(日)	手術から 転院まで(日)
	40(44)	3.8(4.0)	2.9(1.9)	24.3(20.3)
日赤	24	3.5	3.4	19.8(19.3)
国立	40	2.8	1.9	13.4(15.3)
労災	30	6.7	8.2	28.8(28)
済生会	40	4.4	3.3	27.9(27.3)
旭東	80	2.1	2	23.7(24.7)
岡山中央	40	4.5	0	29(15)
岡山市民	38	4.1	2.5	31.5(28)
川崎	40	3	2	20(16)

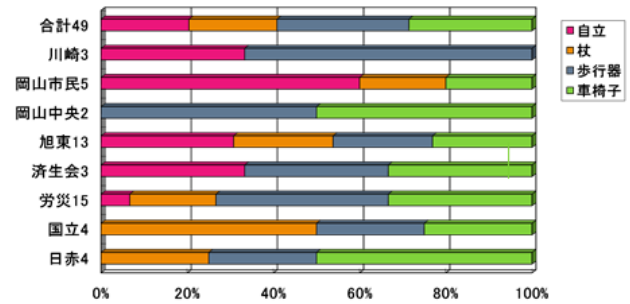
最終退院先



回復状況 (H25年12月からH26年2月末)

	入院時FIM (歩行)	退院時FIM (歩行)	入院時FIM (移乗)	退院時FIM (移乗)
中央奉還町	3.4	5.7	3	5.6
済生会吉備	2.2	4.4	3.1	4.8
光南	2	4.5	5.1	5.6
佐藤	1.6	2.7	4.3	5.3
協立	2.8	4.5	5.1	5.6
高梁中央	2.2	2	2.1	2.4
藤田	2.3	4	2.6	4.3

最終移動能力



回復状況 (H25年12月からH26年2月末)

	入院FIM (歩行)	退院時FIM (歩行)	入院時FIM (移乗)	退院時FIM (移乗)
梶木	1	3.3	3	3.3
吉備リハ	2	2	3.3	6
玉野市民	1.7	4.6	5.2	5.9
赤磐	4	5	6	6
しげい	4	3.4	5.3	3
近藤	2.5	5	3	5.5

「脳卒中パス」(川崎病院：岩永 Dr)

急性期 9病院、回復期 19病院：平成25年12月1日～平成26年2月28日のデータを集計

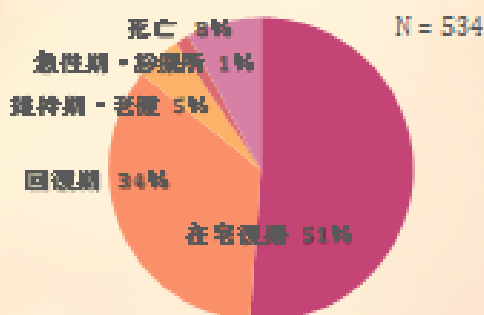
急性期：9病院(昨年10病院)

	全入院患者		パス利用患者	
	例数	割合	例数	割合
脳卒中入院患者数 (人)	540	89%	201 (24%)	100 (24%)
平均年齢	72.7	72.0	72.2	72.0
男性 (人)	207	38%	112	56%
脳梗塞 (人)	243	45%	121	60%
脳内出血 (人)	143	26%	64	32%
くも膜下出血 (人)	55	10%	10	5%
一過性脳虚血発作 (人)	52	10%	5	2%
平均入院日数	22.8	24.0	22.0	24.1
脳卒中回復期医療事業開始の退院時平均スコア			2.5	2.8
転帰：各地域病院・診療所へ転院	9	2%	1	0%
転帰：恩賜病院へ転院	165	30%	172	86%
転帰：維持期病院へ転院	20	4%	5	2%
転帰：維持期診療所へ転院	3	0%	1	0%
転帰：維持期介護へ転院	4	0%	0	0%
転帰：在宅復帰患者	272	50%	19	4%
転帰：死亡	42	8%	1	1%

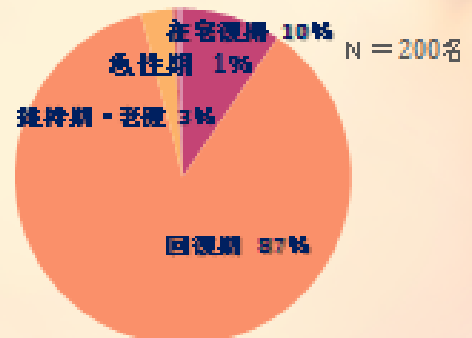
回復期：19病院(昨年18病院)

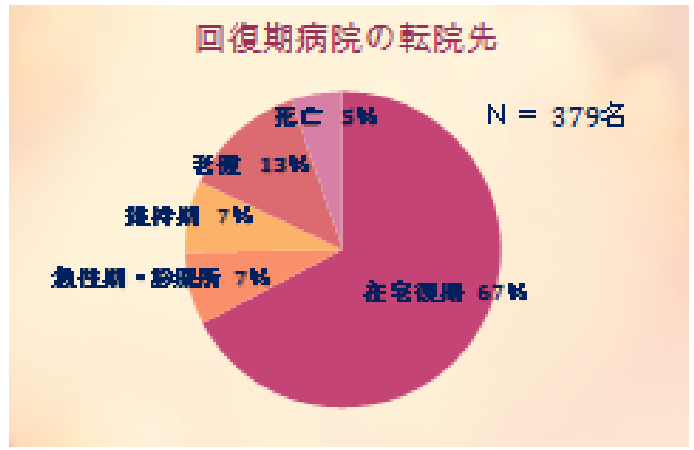
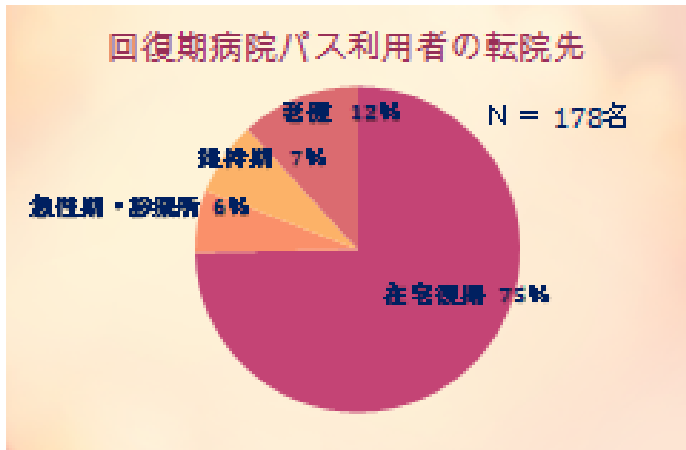
	全入院患者		パス利用患者	
	例数	割合	例数	割合
脳卒中入院患者数 (人)	271	25%	172	17%
平均年齢	72.8	74.0	72.4	72.0
男性 (人)	122	45%	69	40%
脳梗塞 (人)	225	83%	101	59%
脳内出血 (人)	79	29%	49	28%
くも膜下出血 (人)	29	11%	17	10%
一過性脳虚血発作 (人)	19	7%	0	0%
平均入院日数	70.9	60.0	79.4	61.1
脳卒中回復期医療事業開始の退院時平均スコア			2.2	2.8
転帰：各地域病院・診療所へ転院	24	9%	11	6%
転帰：恩賜病院へ転院	1	0%	0	0%
転帰：維持期病院へ転院	28	10%	12	7%
転帰：維持期診療所へ転院	2	1%	1	0%
転帰：維持期介護へ転院	44	16%	21	12%
転帰：在宅復帰患者	223 (82%)	242 (89%)	129 (75%)	115 (66%)
転帰：死亡	20	7%	2	1%

急性期病院の退院先内訳



急性期パス利用患者の退院先





- ・患者数は概ね横ばい
- ・回復期の平均在院日数は80日を切り、少しずつ短くなってきている

(2) もも脳ネットコアメンバー会議 (2/18 開催) の報告

「市民フォーラムについて」(川崎病院：岩永 Dr)

日時：平成26年1月18日(土) 13:00～15:30

場所：岡山シンフォニーホール

参加人数：一般市民612名+スタッフ

- ・アンケートは高い回収率であり(69.8%)、殆どの方が良いという感想であった。
参加者の年齢は70代が最も多かった。
- ・フォーラムの宣伝効果としては新聞折込、新聞広告が多くラジオによる効果は殆ど無かったようである。
また、各病院からの宣伝で来場された方が多かった。

「定款について」(川崎病院：井上 Dr)

コアメンバー会でも個々の手直しをすすめ、議決権の問題などを修正した。

- ・会員の入会については、医療及び介護関係者とする。
- ・総会は、正会員の出席がなければ開催することはできない。
- ・理事会の議事は、出席した理事の過半数をもって決し、可否同数のときは、(略)
- ・理事の選出は各医療機関等からの申し出によるものとする。

各医療機関からの申し出の人数は原則1名とし上限は2名まで

詳細は第15回 もも脳ネット コアメンバー会議 議事録を参照

詳細は web 上に定款の案をアップしているので、必ずご一読し、ご意見があればコアメンバーへ。

「連携パス見直しについて」

(岡山労災病院：片山 Dr、岡山赤十字病院：片岡 Dr、岡山リハビリテーション病院：森田 Dr)

- ・特に NST においての関わり方が病院によってまちまちであり、日赤の管理栄養士さんを中心に摂食・嚥下のアセスメントの見直しを積極的に行っていく。
- ・その他 11 項目改編予定。竜操整形外科病院 SE 宮地氏に構築をお願いしている。

「晴れやかネットについて」(こうなんクリニック：西崎 Dr)

- ・拡張機能(ケアキャビネット)を用いた情報共有ツールで使用方法について説明があった。
- ・次回はマニュアルを用いてより詳細にレクチャーが行われる予定。

(3) 地域連携診療計画書について (岡山県医療推進課：富田副参事)

- ・中国四国厚生局より、修正版での使用許可が下りたため、4月中には公式な案内を県 HP 上に掲載できる予定。
- ・指摘事項が追記できていれば、当座は現行の書式を使用しても構わない。
修正版への切り替えは、各病院のタイミングで行うこととする。

(4) 今後の会議日程について

第 16 回コアメンバー会議

日時：平成 26 年 5 月 20 日(火) 19:00

場所：川崎医科大学附属川崎病院 北館 2 階 ホール

第 35 回もも脳ネット運用会議

日時：平成 26 年 6 月 24 日(火) 19:00

場所：岡山医療センター

幹事病院：岡山光南病院