

文責：岡山市立市民病院（幹事病院）

開催日時：平成 26 年 9 月 24 日(水)19:00

開催場所：岡山赤十字病院 センター棟 4 階 研修室

【出席者】

赤磐医師会病院（中村 Ns、福島 Ns）

岡村一心堂病院（東野 PT、田村 MSW、吉田事務）

岡山旭東病院（原田 Ns、片岡 PT、白神 MSW、白澤事務）

岡山済生会病院（新居事務、猪股 Ns、三上 PT）

岡山医療センター（鳥越 Ns、時国 Ns、中野 PT、奈良井 Dr、高淵 MSW）

岡山光南病院（宮森 Dr、松井 Ns、内山 Ns、西村 MSW）

岡山協立病院（守屋 OT、森植 Ns）

岡山リハビリテーション病院（荒尾 PT、井上 Ns、戸川 Ns、児玉 MSW）

岡山中央病院（福場 MSW）

岡山赤十字病院（岩永 Dr、西本 Dr、高木 Dr、井並 Ns、徳永 Ns、内藤 MSW、橘 MSW、中野 MSW、森 Ns、藤岡 Ns）

岡山中央奉還町病院（辻林 MSW、古田 MSW、宮島 OT）

岡山労災病院（松下 MSW、武田 PT、片山 Dr）

梶木病院（玉木 Ns、今城 Ns、佐藤 PT）

草加病院（浅野 PT）

金川病院（大森 Dr、中路 PT、森重 MSW）

光南病院（石井 MSW）

児島中央病院（田中 PT、小西事務）

倉敷成人病センター（守谷事務）

倉敷記念病院（中野 MSW）

川崎医科大学附属川崎病院（井上 Dr、潮 MSW、額田事務、越智事務、森分事務、小坂 Ns、山中 Ns、森 Ns、田邊 Ns、清水 Ns、大西 PT、村上 OT）

済生会吉備病院（桃谷 OT、中川 Ns、山本 Ns）

こうなんクリニック（土手 Dr）

佐藤病院（宇民 MSW、掛田 PT）

小林内科診療所（藤井事務、植野 PT）

近藤病院（初岡 MSW）

高梁中央病院（村上 Ns、村井 OT）

重井医学研究所附属病院（中井事務、鈴木 Ns、三村 MSW）

しげい病院（河原事務、高山事務、小野 MSW）

さとう記念病院（大田 MSW）

津山第一病院（万代 PT）

玉野市立玉野市民病院（黒原 PT、小野 Ns）

藤田病院（村上 PT、高橋 MSW）

たまメディカルリハビリテーションクリニック（佐伯事務）

田尻病院（河本事務）

備前市国民健康保険市立吉永病院（野面 PT、寺地 ST）

渡辺病院（山本 MSW、小川 MSW）

竜操整形外科病院（上野 PT、坪田事務、林下事務）

<在宅ワーキンググループ>

岡山市歯科医師会（角谷歯科医師、相坂歯科医師）

都窪歯科医師会（山本歯科医師）

岡山県歯科衛生士会（松尾歯科衛生士）

ケアマネ協会（丸田ケアマネ）

備前県保健所（平田 PHN）

計 42 施設 106 名

医療関係 37 施設 100 名

在宅グループ 5 施設 6 名

1. 運用状況報告

1) 大腿骨頸部骨折パス（岡山赤十字病院：高木 Dr）

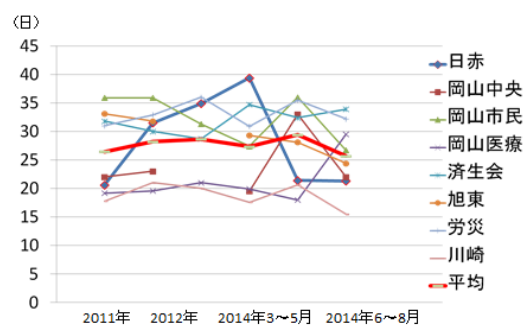
平成 26 年 6 月 1 日～平成 26 年 8 月 31 日のデータを集計

運用状況（H26年6月からH26年8月末）

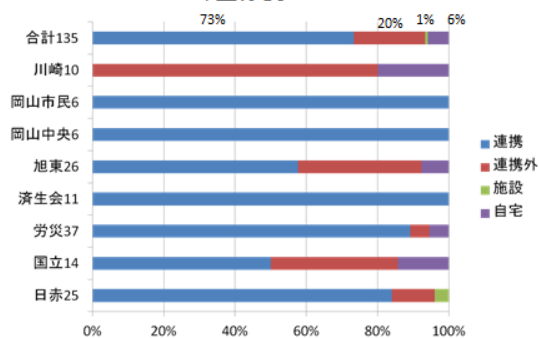
自宅・独歩・杖・老人車使用

	全症例	パス症例(男女)	平均年齢(歳) 79.9(84.3)	平均在院日数(日) 25.6(29.4)
日赤	31	25(11/11)	80.6	21.3(21.4)
国立	15	15(6/9)	77.1	29.5(18)
労災	58	37(7/30)	82.6	32.1(34.8)
済生会	19	11(3/8)	82.4	33.9(32.4)
旭東	26	23(5/21)	82.9	24.4(28.1)
岡山中央	12	6(0/6)	76	22(33)
岡山市民	14	6(0/6)	80	26.7(36)
川崎	10	10(1/9)	78.3	15.5(20.6)
津山第一	12	0	-	-
岡村一心堂	7	0	-	-

平均在院日数の推移



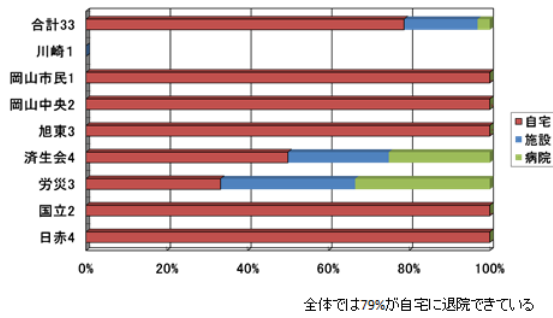
退院先



運用状況（H26年6月～H26年8月末）

	リハ時間(分) 50(47.3)	手術まで(日) 3.8(3.2)	リハまで(日) 1.6(1.7)	手術から 転院まで(日) 22.3(24.4)
日赤	32	1.6	1.9	18.6(20)
国立	40	4.7	1.9	23.9(14)
労災	34	4.8	1.5	27.1(32.4)
済生会	56	4.9	3.1	29(28.3)
旭東	80	2.6	2	24.9(26.6)
岡山中央	40	3	1	19(27)
岡山市民	56	3	1.5	24.7(31.8)
川崎	42	3	1	11.5(15.6)
岡村一心堂	70	7.1	1	-

最終退院先 (H26年6月～H26年8月末)

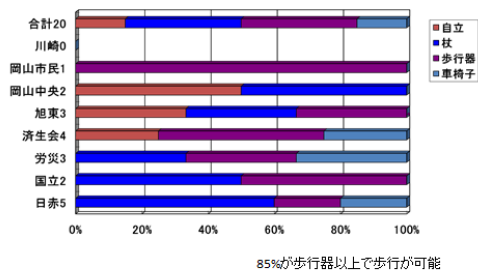


連携病院の在院日数 (H26年6月～H26年8月末)

	自宅(人)	病院(人)	施設(人)	平均在院日数(日)42.6(50.9)
日赤	4	0	0	48.2(67)
国立	2	0	0	27.5(23)
労災	1	1	1	31(47.3)
済生会	2	1	1	36.5(38.4)
旭東	3	0	0	70(68)
岡山中央	2	0	0	75
岡山市民	1	0	0	10(43.1)
川崎	0	0	0	(52.0)

運用状況1 (H26年6月からH26年8月末)

最終移動能力 (H26年6月～H26年8月末)



	全症例	バス症例	平均年齢	リハ時間(単)	平均在院日数
岡山リハ	17	14	83.1	4.9	61.5(54.6)
岡山西大寺	24	0	-	-	-(48)
済生会吉備	22	19	82.8	6.51	58.8(68.8)
光南	12	10	80.7	6.28	58.4(43.8)
佐藤	3	3	83	3.8	62(59)
協立	13	11	82	3.6	47.5(71.8)
竜操整形	17	2	84	1.9	28(20)
高梁中央	5	4	86	3	40.8(67.8)
藤田	1	1	81	5.6	51(43.5)

運用状況1 (H26年6月からH26年8月末)

	全症例	バス症例	平均年齢	リハ時間(単)	平均在院日数
岡山リハ	17	14	83.1	4.9	61.5(54.6)
岡山西大寺	24	0	-	-	-(48)
済生会吉備	22	19	82.8	6.51	58.8(68.8)
光南	12	10	80.7	6.28	58.4(43.8)
佐藤	3	3	83	3.8	62(59)
協立	13	11	82	3.6	47.5(71.8)
竜操整形	17	2	84	1.9	28(20)
高梁中央	5	4	86	3	40.8(67.8)
藤田	1	1	81	5.6	51(43.5)

退院先2 (H26年6月からH26年8月末)

	転院(急性期)	転院(療養)	施設	自宅
津山第一	-	-	-	-
梶木	0	0	0	4(4)
草加	-	-	-	-
玉野市民	0	0	2	1(2)
児島中央	-	-	-	-
たまメディカル	0	0	0	1(2)
しげい	1	0	4	10(4)
近藤	-	-	-	-(1)
赤磐医師会	-	-	-	-

自宅退院は71%

回復状況 (H26年6月からH26年8月末)

	入院時FIM (歩行)	退院時FIM (歩行)	入院時FIM (移乗)	退院時FIM (移乗)
岡山リハ	-	-	-	-
岡山西大寺	-	-	-	-
済生会吉備	1.28	2.5	8.39	11.3
岡山光南	1.8	5	4.5	5.7
佐藤	4.7	5	5.3	6
協立	3.5	5.5	6	6
竜操整形	-	-	-	-
高梁中央	2	2	4	5
藤田	1	1	1	1

すべての病院において回復傾向にある

回復状況 (H26年6月からH26年8月末)

	入院FIM (歩行)	退院時FIM (歩行)	入院時FIM (移乗)	退院時FIM (移乗)
津山第一	-	-	-	-
梶木	3	5.75	4.5	5.5
草加	-	-	-	-
玉野市民	5.7	6	5.9	6.2
児島中央	-	-	-	-
たまメディカル	5	6	7	7
しげい	4.2	3.8	5	3
近藤	-	-	-	-
赤磐医師会	-	-	-	-

すべての病院において回復傾向にある

回復状況 パス以外(H26年6月からH26年8月末)

	入院FIM (歩行)	退院時FIM (歩行)	入院時FIM (移乗)	退院時FIM (移乗)
岡山リハ	-	-	-	-
岡山西大寺	2	4	2	5
済生会吉備	3	5.3	10	15
岡山光南	1	3.5	4	5.5
佐藤	-	-	-	-
協立	1.3	2.6	3.6	4.9
竜操整形	-	-	-	-
高梁中央	1	1	3	4
藤田	-	-	-	-

すべての病院において回復傾向にあるが入院時のFIMが低い

回復状況 パス以外(H26年6月からH26年8月末)

	入院FIM (歩行)	退院時FIM (歩行)	入院時FIM (移乗)	退院時FIM (移乗)
津山第一	3.5	5.8	4.6	5.8
梶木	2.86	4.33	3.86	5.17
草加	-	-	-	-
玉野市民	3.5	5.5	5.3	5.3
児島中央	1.7	3.7	2	4
たまメディカル	-	-	-	-
しげい	4	3.8	3	3.4
近藤	2	6	3	7
赤磐医師会	2.4	3.4	2.1	4.5

すべての病院において回復傾向にあるが入院時のFIMが低い

2) 脳卒中パス (岡山赤十字病院: 岩永 Dr)

平成 26 年 6 月 1 日～平成 26 年 8 月 31 日のデータを集計

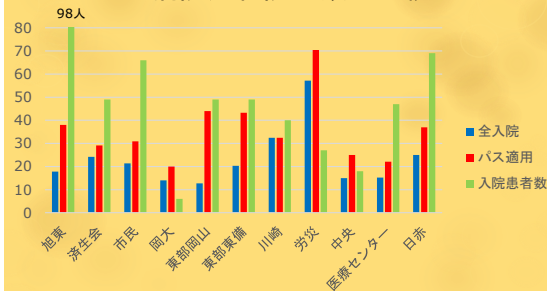
対象

- 平成25年6月から同じ年8月末まで入院した脳卒中患者
- 急性期病院: 11病院
 岡山労災病院、岡山済生会病院、岡山市民病院、岡山旭東病院、
 東部脳神経外科岡山クリニック、東部脳神経外科東備クリニック、
 岡山大学附属病院、岡山医療センター、岡山赤十字病院、
 川崎医科大学付鳳川崎病院、岡山中央病院
- 慢性期病院: 17病院
 重井医学研究所附属病院、岡山リハビリテーションセンター
 玉野市民病院、岡山光南病院、佐藤病院、済生会吉備病院、岡村一心堂病院
 児島中央病院、岡山西大寺病院、津山第一病院、しげい病院、高梁中央病院
 草加病院、藤田病院、近藤病院、岡山協立病院、赤磐医師会病院、
 計28病院

急性期: 11病院(昨年10病院)

	全入院患者		バス利用者	
	今回	昨年	今回	昨年
脳卒中入院患者数(人)	618	615	209(34%)	212(34%)
平均年齢	73.5	72.3	75.2	73.3
男性(人)	362	363	112	115
脳梗塞(人)	358	386	144	134
脳内出血(人)	98	110	52	58
くも膜下出血(人)	30	25	10	12
一過性脳虚血発作(人)	32	25	2	5
平均在院日数	21.9	24.3	36.0	31.0
脳卒中連携情報提供書利用の退院時平均mRS			3.6	3.4
転帰: 急性期病院・診療所へ転院数	18	15	6	4
転帰: 回復期病院へ転院数	187	183	174(93%)	180(98%)
転帰: 維持期病院へ転院数	20	38	14	7
転帰: 維持期診療所へ転院数	6	4	1	1
転帰: 維持期老健へ転院数	8	7	0	1
転帰: 在宅帰患者数	326	316	10	17
転帰: 死亡数	47	38	2	2

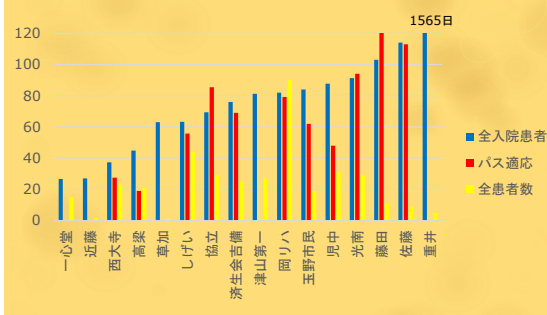
病院別在院日数の比較



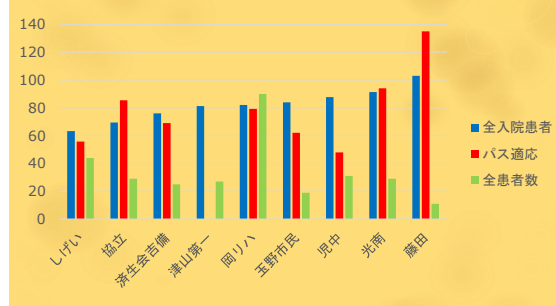
回復期: 17病院(昨年22病院)

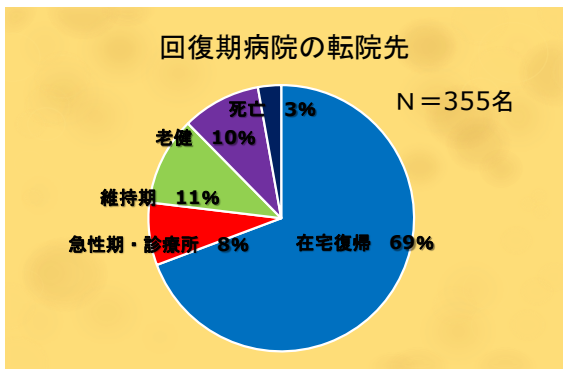
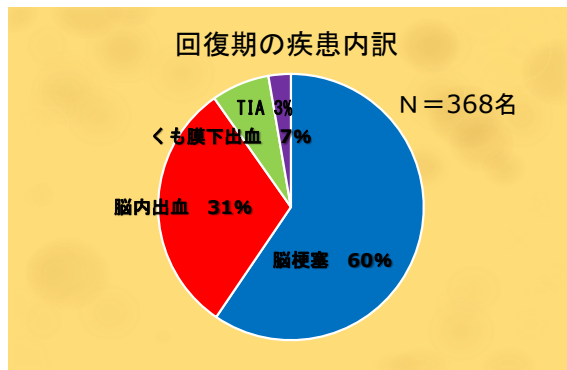
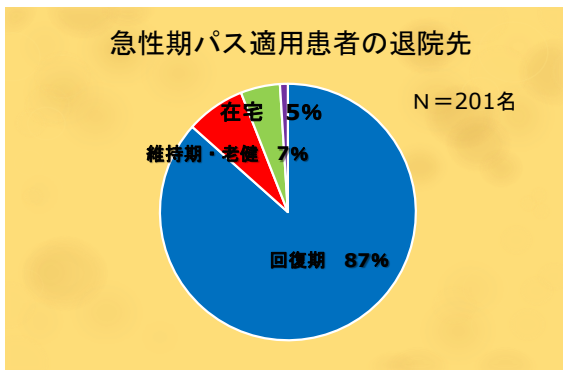
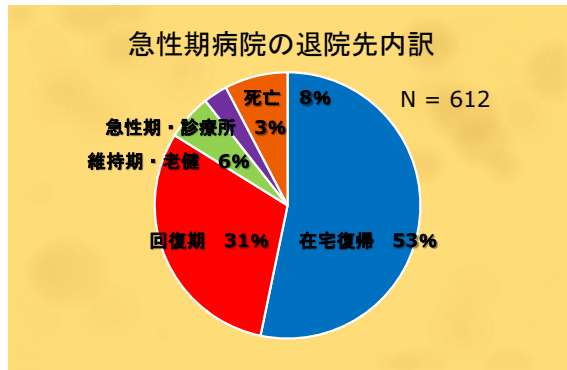
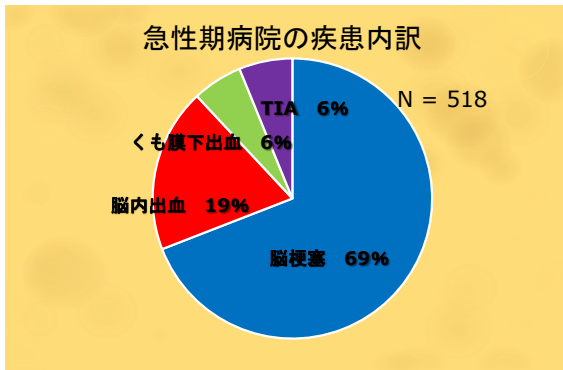
	全入院患者		バス利用者	
	今回	昨年	今回	昨年
脳卒中入院患者数(人)	382	461	201(53%)	215(47%)
平均年齢	74.9	74.5	74.2	72.8
男性(人)	206	258	102	127
脳梗塞(人)	219	266	118	118
脳内出血(人)	113	130	64	73
くも膜下出血(人)	26	31	17	19
一過性脳虚血発作(人)	10	10	0	0
平均在院日数	93.1	75.2	77.9	82.8
脳卒中連携情報提供書退院時平均mRS				
転帰: 急性期病院・診療所へ転院数	27	62	17	33
転帰: 回復期病院へ転院数	2	2	1	1
転帰: 維持期病院へ転院数	34	22	17	10
転帰: 維持期診療所へ転院数	4	11	4	4
転帰: 維持期老健へ転院数	34	46	18	25
転帰: 在宅帰患者数	246(64%)	277(60%)	137(56%)	133(62%)
転帰: 死亡数	10	30	1	4

病院別在院日数の比較



回復期病棟を有する病院では



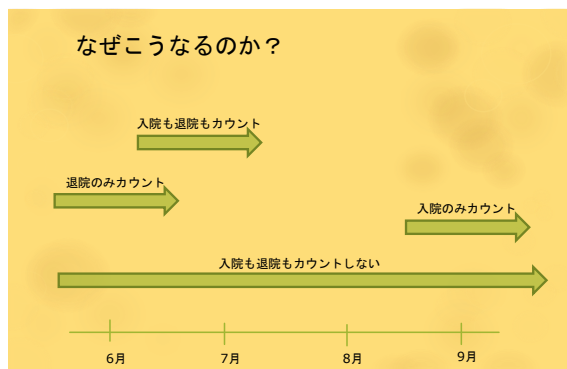


まとめ

○疾患の占める割合、在宅復帰率は従来と同様の結果である。

集計について

	全入院患者	パス利用者
脳卒中入院患者数(人)	155	30
平均年齢	72.6	73.2
男性(人)	98	14
脳梗塞(人)	77	18
脳内出血(人)	13	10
くも膜下出血(人)	4	2
一過性脳虚血発作(人)	4	0
平均在院日数	17.8	38.0
脳卒中連携情報提供者(県南東部パス)利用の退院時平均mRS	0	3.8
転院:急性期病院・診療所へ転院数	0	0
転院:回復期病院へ転院数	35	25
転院:維持期病院へ転院数	0	5
転院:維持期診療所へ転院数	0	0
転院:維持期老健へ転院数	1	0
転院:在宅復帰患者数	106	0
転院:死亡数	13	0



一步踏み込んで

- どんなことがわかれば全体像がつかめるのか?
- 急性期と回復期の入り口と出口が分かるとよい

例

急性期: 入口としては発症前mRS (元来のADL)
入院時NIHSS (入院時の重症度)
出口としては退院時mRS、BI (退院時のADL)、在院日数

回復期: 入口としては入院時mRS、BI (転院時のADL)
出口としては退院時mRS、BI (退院時のADL)、在院日数、急性期+回復期の在院日数 (入院以降どのくらいで生活の場に移れるか)

コア会議で話し合いたい事項です。

2. もも脳ネットコアメンバー会議（8/26開催）の報告

1) 平成26年度県民フォーラムについて（岡山市民病院：桐山 Dr）

開催日：平成27年1月24日（土）

会場：岡山市民会館

幹事：岡山市立市民病院、岡山リハビリテーション病院

メインテーマ：「あなたと家族が寝たきりにならないために～脳卒中・骨折について知ろう！～」

タイムスケジュール

		大ホール	ブース
9:00	幹事集合	幹事打ち合わせ	
10:00	スタッフ集合	担当部門打ち合わせ、準備開始、昼食	打ち合わせ、準備開始、昼食
12:00	開場	開演前案内スライドショーを流す (災害時の対応、禁煙、携帯マナー、写真撮影禁？ 会場内飲食禁、手荷物・貴重品管理、アンケートの案内、ブース案内)	・摂食嚥下リーダー 岡山市立市民病院 認定看護師
13:00	開会	総合司会：岡山ろうさい病院 副院長・脳神経外科 部長 片山 伸二先生	松本 博美先生
13:05	開会挨拶		・歯科診療リーダー 岡山市歯科医師会
13:05	主催者挨拶	岡山大学脳神経内科学教授 阿部 康二先生	角谷 真一先生
13:10	概要説明	岡山県備前保健所長 小寺 良成先生	・情報提供リーダー 岡山リハビリテーション 病院
	オリエンテーション		MSW 山崎 規子先生
13:20	講演 1	「脳卒中関係」 座長：旭東病院 脳神経外科 部長 中嶋 裕之先生 講師：国立医療センター 神経内科 医長 真邊 泰宏先生	
	講演 2	「回復期関係」 座長：岡山光南病院 院長 宮森 政志先生 講師：済生会吉備病院 院長 坪井 雅弘先生	
14:20	リフレッシュ体操 トイレ休憩	担当：岡山リハビリテーション病院（5～10分）	
14:35	クイズでガッテン	司会：川崎病院 脳卒中科 副部長 井上 剛先生	
15:20	閉会挨拶	岡山市立市民病院 院長 松本 健五先生	
15:30	閉会	総合司会	
	片付け	スタッフ全員	
16:15	記念撮影 幹事代表挨拶	スタッフ全員 挨拶：桐山 英樹先生、森田 能子先生	
16:30	終了	解散	

2) 平成27年度県民フォーラム幹事病院について（金川病院：大森 Dr）

金川病院、岡山医療センター、済生会吉備病院

3) 連携パス見直しについて（岡山労災病院：片山 Dr、）

年内には試作をみてもらえるよう修正中

4) 大腿骨頸部骨折パス集計見直しについて（岡山赤十字病院：高木 Dr）

- パスを使って転院したのか、パスにサインをもらったが使用して転院はしなかったのか、デー

タの出し方が施設によっても異なる

- 3ヶ月の間に手術を受けてかつ回復期病院を退院した患者数は非常に少なくなる
- など、コアメンバー会議で検討する

5) 大腿骨頸部骨折 OV パス改訂について (岡山赤十字病院: 高木 Dr)

- 日付欄が追加になる
- 回復期病院: 治療薬剤の欄「退院が近づくと、再骨折を予防するために、骨粗鬆症の服薬治療が始まります」の項目は、病院によって時期等が異なるので削除の方向

6) 晴れやかネット利用申込み状況報告 (川崎病院: 井上 Dr)

<ケアキャビネット利用申込み医療機関>

岡山労災病院、光南病院、附属川崎病院、岡山中央病院、重井附属病院

7) 理事応募状況報告 (川崎病院: 井上 Dr)

理事 応募数: 8 医療機関 10 名 提出が未の施設は提出を

3. 介護保険ワンポイントレクチャー (介護支援専門員協会: 丸田ケアマネジャー)

「居住系施設とは？」

介護老人福祉施設 (特別養護老人施設、地域密着型特別養護老人施設) 市内 53 か所

認知症対応型共同生活介護 (グループホーム) 市内 110 か所

有料老人ホーム

軽費老人ホーム (C型: ケアハウス) 市内 21 か所

養護老人ホーム 市内 5 か所

サービス付き高齢者向け住宅 市内 47 か所

岡山市介護保険課ホームページ (介護サービス事業者一覧「介護サービスガイドブック」) や岡山県のホームページから、情報がダウンロードできる

4. その他 (川崎病院: 井上 Dr)

もも脳ネット運用会議の費用について、今年度は 60~70 万余裕がでる

O-CAST について

5. 今後の会議日程について

第 18 回コアメンバー会議

日時: 平成 26 年 11 月 18 日 (火) 19:00

場所: 川崎医科大学附属川崎病院 北館 2 階 ホール

第 37 回もも脳ネット運用会議

日時: 平成 26 年 12 月 16 日 (火) 19:00

場所: 岡山医療センター 西棟 8 階 大研修室

幹事病院: 岡山中央奉還町病院