

### 第38回もも脳ネット運用会議 議事録

開催日時：平成27年3月24日（火）19:00

開催場所：岡山赤十字病院 センター棟4階 研修室

議長：森田 能子（幹事病院：岡山リハビリテーション病院）

書記：薮野 佳之（幹事病院：岡山リハビリテーション病院）

#### 【出席者】

赤磐医師会病院（福島 Ns、道越 MSW）

大杉病院（浦上事務）

岡村一心堂病院（田村 MSW、山本 Ns、東野 PT、吉田事務）

岡山旭東病院（原田 Ns、野間 OT、片岡 OT、岡崎 MSW、早見 MSW、白澤事務）

岡山済生会病院（三上 OT、上岡 MSW、新居事務）

岡山医療センター（鳥越 Ns、時國 Ns、間平 OT、高渕 MSW、高塚 MSW）

岡山大学病院（石橋 MSW）

岡山市立市民病院（桐山 Dr、難波 Dr、梅田 Ns、山本 Ns、菊井 PT、松尾 MSW）

岡山光南病院（土手 Dr、宮森 Dr、松井 Ns、内山 Ns、西村 MSW）

岡山協立病院（南村 PT）

岡山リハビリテーション病院（森田 Dr、荒尾 PT、池田 MSW、児玉 MSW、薮野事務）

岡山中央病院（平野 Dr、生本 Ns、構口 PT、藤井 MSW、福場 MSW）

岡山赤十字病院（岩永 Dr、高木 Dr、西本 Dr、佐々木 Ns、藤井 Ns、山崎 Ns、徳永 Ns、井並 Ns、  
内藤 MSW、橘 MSW、中野 MSW）

岡山赤十字病院玉野分院（四方 MSW、尾上事務）

岡山中央奉還町病院（津田 PT、古田 MSW）

岡山労災病院（片山 Dr、杭ノ瀬 Ns、高田 Ns、浦上 Ns）

岡山東部脳神経外科岡山クリニック（河野 PT）

梶木病院（佐藤 PT、仁木事務）

草加病院（河井 Ns、渋谷 Ns）

金川病院（大森 Dr、横内 OT、森重 MSW）

児島中央病院（山川 PT、野田事務）

倉敷成人病センター（仁科事務）

倉敷記念病院（中野 MSW）

川崎医科大学付属川崎病院（井上 Dr、森 Ns、植田 Ns、清水 Ns、土師 Ns、山中 Ns、中野 Ns、  
潮 MSW、森分事務）

済生会吉備病院（小堀 Ns、田貝 PT、宮田 MSW）

吉備高原医療リハビリテーションセンター（植村 Ns）

こうなんクリニック（知野見 PT）

佐藤病院（小寺 Ns、掛田 PT、人見 PT、宇民 MSW）

小林内科診療所（羽村 PT、藤澤事務）

近藤病院（初岡 MSW）

高梁中央病院（佐々木 PT、村上 MSW、石村 MSW）

重井医学研究所附属病院（鈴木 Ns、小笠原事務）

しげい病院（小野 MSW、河原事務）

瀬戸内市立瀬戸内市民病院（和気 PT、石井 MSW）  
 津山第一病院（万代 PT、横山事務）  
 玉野市立玉野市民病院（小野 Ns）  
 藤田病院（村上 PT）  
 たまメディカルリハビリテーションクリニック（佐伯事務）  
 田尻病院（河本事務）  
 備前市国民健康保険市立吉永病院（伊藤 ST）  
 宮本整形外科病院（吉房 MSW）  
 竜操整形外科病院（上野 PT、坪田 MSW）  
 <在宅ワーキンググループ>  
 岡山県歯科医師会（武田歯科衛生士）  
 岡山市歯科医師会（角谷 Dr、相坂 Dr）  
 ケアマネ協会（丸田 CM、先田 CM）  
 備前県保健所 保険課（平田 PHN）

計 46 施設 121 名  
 医療関係 42 施設 115 名  
 在宅グループ 4 施設 6 名

1. 運用状況報告

① 大腿骨頸部骨折パス（岡山赤十字病院：高木 Dr）

平成 26 年 12 月 1 日～平成 27 年 2 月 28 日のデータを集計

運用状況 (H26年12月からH27年2月末)

	全症例	地域連携診療計画 管理料算定症例(男女)	平均年齢(歳)	平均在院日数(日)
日赤	53	32(10/22)	82.7	19.1
医療センター	45	24(10/14)	82.3	21.4
労災	49	15(5/10)	82.7	35.7
済生会	45	26(3/23)	81.9	38.5
旭東	23	13(1/12)	78.6	25.5
岡山中央	11	8(2/6)	82	23
岡山市民	32	17(3/14)	83.3	35.8
川崎	14	3(0/3)	92	38.7
津山第一	50	0	-	-
岡村一心堂	4	0	-	-

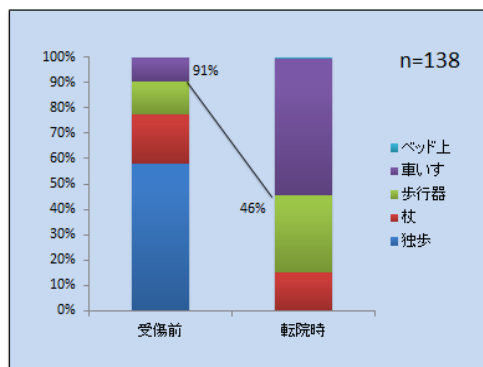
運用状況 (H26年12月からH27年2月末)

	全症例	地域連携診療計画 管理料非算定症例	平均在院日数 (日)	管理料算定患者 平均在院日数(日)
日赤	53	21	22.2	19.1
医療センター	45	21	17.2	21.4
労災	49	34	37.3	35.7
済生会	45	19	44.2	38.5
旭東	23	10	26.5	25.5
岡山中央	11	3	31	23
岡山市民	32	15	28.8	35.8
川崎	14	11	15.5	38.7
津山第一	50	50	33.2	-
岡村一心堂	4	4	74.3	-

管理料非算定患者の退院先

	転院	施設	自宅	その他
日赤	13	4	4	0
医療センター	12	9	0	0
労災	2	1	2	1
済生会	4	3	11	1
旭東	2	2	5	1
岡山中央	0	2	1	0
岡山市民	9	5	1	0
川崎	10	1	0	0
津山第一	24	16	9	1
岡村一心堂	0	2	2	0

移動能力の変化(管理料算定症例)



管理料算定別のリハビリテーション単位数

	管理料算定	管理料非算定
日赤	1.25	1.4
医療センター	2	2
労災	1.61	1.42
済生会	2.3	2.1
旭東	4	4
岡山中央	1.3	1.3
岡山市民	3	2.7
川崎	2.1	2.6
津山第一	-	2.05
岡村一心堂	-	3.4

運用状況1(H26年12月からH27年2月末)

	全症例	バス症例	男女比	平均年齢(歳)
岡山リハ	25	23	5/18	80.9
岡山西大寺	34	1	0/1	69
済生会吉備	22	22	2/20	84.5
光南	17	15	4/11	84.7
佐藤	3	3	2/1	78.6
協立	21	8	1/7	79.6
竜操整形	23	3	0/3	89.3
高梁中央	12	6	1/5	83.2
森田	5	2	3/2	74.0
川崎	9	8	3/5	80.6
大杉	34	0	-	-

運用状況2(H26年12月からH27年2月末)

	全症例	バス症例	男女比	平均年齢(歳)
津山第一	8	-	-	-
梶木	5	4	0/4	83
草加	5	-	-	-
玉野市民	6	4	1/3	82
児島中央	-	-	-	-
中央奉還町	17	17	4/13	82
吉備リハ	3	1	0/1	89
近藤	-	-	-	-
赤磐医師会	18	4	2/2	78.6
瀬戸内市民	5	1	1/0	87
日赤玉野分院	9	8	1/7	85.6

平均在院日数とリハビリテーション単位数1

	バス使用(日)	バス非使用(日)	バス使用群のリハ単位数
岡山リハ	64.2	81.5	5.6
岡山西大寺	47	39.1	3
済生会吉備	50.5	-	5.35
光南	56.1	61.5	5.9
佐藤	57.6	-	2.7
協立	57.4	52.9	3.56
竜操整形	34.3	30.6	2.4
高梁中央	49.5	19.6	3.3
森田	90.5	66.0	6.1
川崎	50.4	31.0	3.9
大杉	-	-	-

平均在院日数とリハビリテーション単位数2

	バス使用(日)	バス非使用(日)	バス使用群のリハ単位数
津山第一	-	53.4	-
梶木	38	38	5.6
草加	-	44.4	-
玉野市民	71	58	4.1
児島中央	-	-	-
中央奉還町	57.2	-	5.56
吉備リハ	53	50	2
近藤	-	-	-
赤磐医師会	35.75	45.42	-
瀬戸内市民	38	67	5.2
日赤玉野分院	80.9	176	2.2

最終退院先(バス使用群) 1

	自宅	施設	病院	その他
岡山リハ	18	3	2	-
岡山西大寺	1	-	-	-
済生会吉備	11	9	2	-
光南	12	3	-	-
佐藤	2	1	-	-
協立	5	3	-	-
竜操整形	1	2	-	-
高梁中央	3	1	1	1
森田	2	-	-	-
川崎	7	-	1	-
大杉	-	-	-	-

最終退院先(バス使用群) 2

	自宅	施設	病院	その他
津山第一	-	-	-	-
梶木	1	1	1	1
草加	-	-	-	-
玉野市民	2	2	-	-
児島中央	-	-	-	-
中央奉還町	12	3	2	-
吉備リハ	-	1	-	-
近藤	-	-	-	-
赤磐医師会	4	-	-	-
瀬戸内市民	1	-	-	-
日赤玉野分院	4	3	1	-

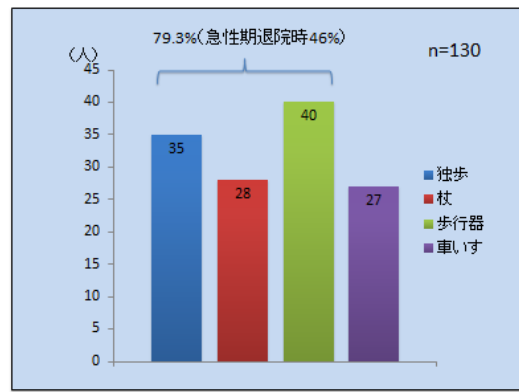
最終歩行能力(バス使用群) 1

	独歩	杖	歩行器	車いす
岡山リハ	9	3	8	3
岡山西大寺	1	-	-	-
済生会吉備	9	4	6	3
光南	4	6	4	1
佐藤	-	-	1	2
協立	-	2	2	4
竜操整形	-	-	3	-
高梁中央	1	-	2	3
森田	1	-	1	-
川崎	3	2	3	-
大杉	-	-	-	-

最終歩行能力(バス使用群) 2

	独歩	杖	歩行器	車いす
津山第一	-	-	-	-
梶木	-	1	-	3
草加	-	-	-	-
玉野市民	1	-	3	-
児島中央	-	-	-	-
中央斎選町	5	5	3	4
吉備リハ	-	1	-	-
近畿	-	-	-	-
赤磐医師会	-	2	1	1
瀬戸内市民	-	-	-	1
日赤玉野分院	1	2	3	2

最終歩行能力(回復期病院退院時集計)



② 脳卒中バス (岡山赤十字病院: 岩永Dr)

平成 26 年 12 月 1 日～平成 27 年 2 月 28 日のデータを集計

### 対象

- 平成26年12月から平成27年2月末まで入院した脳卒中患者
- 急性期病院: 11病院
  - 岡山赤十字病院、岡山赤十字病院、岡山旭光病院、岡山市民病院、岡山中央病院、川崎病院、光岡病院岡山クリニック、光岡病院岡山駅前クリニック、岡山大学病院、岡山西大病院、岡山第一病院、岡山中央病院
- 急性期病院: 20病院
  - 岡山大学研究開発病院、岡山リハビリテーションセンター
  - 玉野市民病院、岡山光岡病院、佐藤病院、岡山赤十字病院、中央斎選町病院、児島中央病院、岡山西大病院、岡山第一病院、岡山中央病院
  - 藤田病院、近畿病院、岡山独立病院、赤磐病院、川崎病院
  - 瀬戸内市民病院、徳大病院、日赤玉野分院

計31病院

### 急性期: 11病院 (昨年9病院)

	全入院患者		バス利用患者	
	例数	割合	例数	割合
脳卒中入院患者数 (人)	804	540	199 (24%)	201 (26%)
平均年齢	73.9	72.7	74.8	72.2
男性 (人)	341	307	110	112
脳梗塞 (人)	279	245	118	121
脳内出血 (人)	152	142	62	64
<4脳下出血 (人)	24	22	9	12
一過性脳虚血発作 (人)	29	25	0	2
平均入院日数	21.7	22.8	25.2	22.0
脳卒中退院時歩行能力平均値			2.8	2.5
転倒: 急性期病棟・リハビリ→転倒	16	9	2	1
転倒: 急性期病棟→転倒	167	165	129 (25%)	172 (24%)
転倒: 急性期病棟→転倒	42	20	14	5
転倒: 急性期病棟→転倒	1	2	0	1
転倒: 急性期病棟→転倒	14	4	0	0
転倒: 急性期病棟→転倒	220	279	12	12
転倒: 死亡数	27	42	1	1

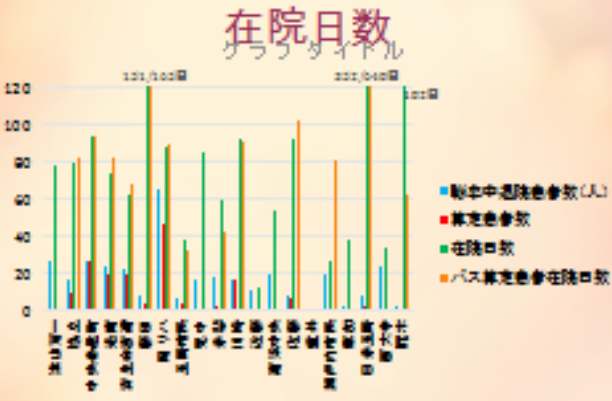


### 算定患者における入・退院時の神経学的重症度

病院名:	旭東	センター	市民	日赤	中央	衛生	川崎	東山	東山	東山	労災	平均
算定患者数	40	16	35	24	9	18	26	7	2	12		
入院時平均RS	11.4	9.0	-	8	10	6.6	5.4	-	-	10.4	8.9	
退院時平均RS	0.9	3.3	1.3	3	1.6	3.8	1.9	0	3	0.7	1.9	
退院時平均RS	3.9	3.4	3.9	3.8	3.75	3.8	2.6	3	3	3.1	3.6	
退院時平均RS	50.7	63.1	42.3	31.3	42.5	35.6	51.5	65	57.5	40	45.9	

### 回復期: 20病院 (昨年19病院)

	全入院患者		バス利用患者	
	例数	割合	例数	割合
脳卒中入院患者数 (人)	241	271	152	175
平均年齢	70.9	72.6	72.4	72.4
男性 (人)	129	129	72	72
脳梗塞 (人)	152	225	96	101
脳内出血 (人)	64	79	55	49
<4脳下出血 (人)	15	29	9	17
一過性脳虚血発作 (人)	14	19	0	0
平均入院日数	71.0	70.9	66.6	72.4
脳卒中退院時歩行能力平均値			2.8	2.2
転倒: 急性期病棟・リハビリ→転倒	19	29	17	11
転倒: 急性期病棟→転倒	1	1	0	0
転倒: 急性期病棟→転倒	15	28	12	12
転倒: 急性期病棟→転倒	1	2	1	1
転倒: 急性期病棟→転倒	20	49	20	21
転倒: 急性期病棟→転倒	205 (85%)	255 (94%)	100 (68%)	122 (78%)
転倒: 死亡数	21	20	2	2





## 急性期病院Data：時期ごとの比較

	年度別					
	1期	2期	3期	4期	5期	6期
入院患者数(人)	459	629	779	748	769	909
平均年齢	73.8	73.8	74.2	73.9	73.9	73.2
平均入院日数	40.0	39.8	45.1	39.9	39.5	35.7
回復期平均mRS	3.9	3.7	3.4	3.7	3.5	3.7
急性期病床へ転院数	4	3	3	3	9	12
重症期病床へ転院数	229	271	399	391	382	394
重症期へ転院患者	47	61	10	61	27	62
転院復帰患者数	6	2	7	20	62	42
死亡数	4	1	1	2	9	7

\*1期H21年4月～H22年1月、2期H22年2月～H23年1月、  
3期H23年2月～H24年2月、4期H24年2月～H25年2月、  
5期H25年2月～H26年2月、6期H26年2月～H27年2月

## 回復期リハ病院Data：時期ごとの比較

	全入院患者					
	1期	2期	3期	4期	5期	6期
入院患者数(人)	822	822	1020	1408	1009	1488
平均年齢	75.4	77.9	74.9	74.9	75.3	74.3
平均入院日数	89.4	84.9	87.9	87.3	79.8	81.5
回復期平均mRS	-	-	-	-	-	-
急性期病院へ転院数	60	92	109	133	189	111
重症期病院へ転院数	0	3	15	6	10	7
重症期へ転院患者	97	153	221	314	399	247
転院復帰患者数	240	302	309	303	1027	329
	(49%)	(57%)	(59%)	(84%)	(89%)	(89%)
死亡数	13	28	51	59	92	63

\*1期H21年4月～H22年1月、2期H22年2月～H23年1月、  
3期H23年2月～H24年2月、4期H24年2月～H25年2月、  
5期H25年2月～H26年2月、6期H26年2月～H27年2月

## 回復期リハ病院Data：時期ごとの比較

	入院復帰患者					
	1期	2期	3期	4期	5期	6期
入院患者数(人)	322	401	524	697	794	853
平均年齢	75.9	78.9	80.5	74.1	73.7	74.5
平均入院日数	87.3	87.1	88.9	87.3	88.7	87.4
回復期平均mRS	3.9	3.9	3.3	3.1	3.1	2.9
急性期病院へ転院数	29	51	69	78	85	85
重症期病院へ転院数	2	0	11	1	1	2
重症期へ転院患者	33	60	104	153	148	121
転院復帰患者数	151	251	309	447	550	442
死亡数	5	9	10	10	11	9

\*1期H21年4月～H22年1月、2期H22年2月～H23年1月、  
3期H23年2月～H24年2月、4期H24年2月～H25年2月、  
5期H25年2月～H26年2月、6期H26年2月～H27年2月

## まとめ

- ・今回から集計方法を一部変更した。
- ・6年間のデータを紹介した。
- ・算定患者(回復期への転院患者)の在院日数は短くなる傾向にある。
- ・回り八では退院時のmRSが軽くなる傾向にある

## 2. もも脳ネットコアメンバー会議(2/17開催)の報告

### ① 県民フォーラムについて(岡山市市民病院：桐山Dr)

開催日：平成27年1月24日(土)

会場：岡山市民会館

幹事：岡山市立市民病院、岡山リハビリテーション病院

参加人数：来場者388人(500名を目標)

- ・スタッフアンケート・・・全体的には良かったが、会場のアクセスがあまり良くなかった。
- ・来場者・・・年配の女性の方が多かった。リピーターより初めて参加の方が圧倒的に多かった。
- ・宣伝効果・・・新聞折込を見て来場された方が特に多く、ラジオによる効果も若干あった。

### ② 連携パス見直しについて(岡山労災病院：片山Dr)

- ・年度内に完成を予定していたがまだ完成しておらず、現在最終的な動作確認を行っている。

### ③ 晴れやかネットについて(こうなんクリニック：西崎Dr)

- ・西崎Drが体調不良のため今回の報告は見送り。

### ④ 理事応募状況報告(川崎医科大学附属川崎病院：井上Dr)

- ・もも脳ネット定款については、もも脳ネットのホームページ(資料室)にアップロードしている。
- ・理事のメンバーについては、各病院の代表者へ依頼しており、今回の運用会議で理事のメンバーの承認をお願いしたい。⇒理事のメンバーについて本会議で承認。

- ⑤ 脳卒中地域連携普及推進強化事業委託料の使途について(川崎医科大学附属川崎病院:井上 Dr)  
・費用 60 万かけて、「脳卒中予防 10 カ条」を 3/15 に山陽新聞の折込で 15 万部県民へ配布。

3. 介護保険ミニレクチャー(介護支援専門医協会:丸田ケアマネジャー)

- ① 「2015 年介護保険制度改正」について説明。

4. 今後の会議日程について

第 20 回コアメンバー会議

日 時:平成 27 年 5 月 20 日(水) 19:00

場 所:川崎医科大学附属川崎病院 北館 2 階 ホール

第 39 回もも脳ネット運用会議

日 時:平成 27 年 6 月 23 日(火) 19:00

場 所:岡山医療センター 西棟 8 階 大研修室

幹事病院:岡山労災病院